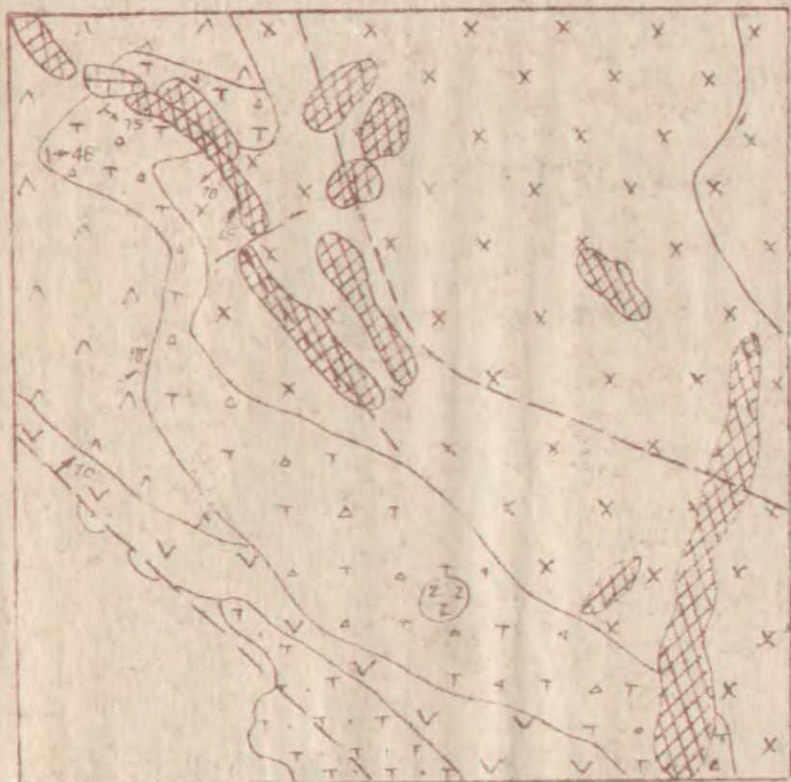


СХЕМАТИЧЕСКАЯ ГЕОЛОГИЧЕСКАЯ КАРТА

Масштаб 1:37500



- Условные обозначения:**
- ▲ ▲ Андезиты, доциты, порфириты и их туфобр., туфотесч., песчаники
 - Т · Т Туср, туфотесчаник, туфобрекчия, кучл. сост. с мелзпл. андезит, порфирит
 - Т ▲ Т Альбитофрит, кварц, диоритовый туф и их туфобрекчия
 - ▬ Известняк
 - Х Х Кварц, диорит, диорит, габбро, диорит, сиенит
 - З З Габбро
 - ∇ ∇ Экструзия кварц, порфирит
 - ▨ Железорудные тела
 - Разрывные нарушения

топо-гидрографическая схема
Масштаб 1:600 000



- 1 Пр-ние Базумское
- 2 М-ние Козьбское
- 3 М-ние Шамлуцкое
- 4 М-ние Азгилское
- 5 М-ние Аливердское
- 6 М-ние Тезукское
- 7 М-ние Агвинское
- 8 М-ние Арманисское
- 9 М-ние Анкауздорское
- 10 М-ние Анкаванское
- 11 М-ние Тезессорское
- Населенный пункт Астацуроев
- Железная дорога
- Река и водоток
- Граница между союзными республиками

001. СЛУЖЕБНЫЕ ДАННЫЕ

Индекс массива	Номер паспорта		Шифр документа	Год составления	Территориальный геологический фонд
	ТГФ	Союзгеолфонд			
01	02	03	04	05	06
Г-	38			1985	Армянский

002. НАЗВАНИЕ ОБЪЕКТА (географическая привязка)

Базумское

003. РАЙОН РАСПРОСТРАНЕНИЯ ПОЛЕЗНЫХ ИСКОПАЕМЫХ

Провинция	Пояс (бассейн)
Кавказская провинция 01	Сезано-Амасский пояс 02
Район (узел)	Поле (группа месторождений)
Базумский рудный район 03	Базумское рудное поле 04

004. ПОЛОЖЕНИЕ ПО АДМИНИСТРАТИВНОМУ ДЕЛЕНИЮ

Союзная республика (Р)	АССР, край, область (Р)	Автономная область, автономный округ (Р)	Район (Р)
АрмССР 01	02	03	Гугаркский 04

Закавказский

005. ЭКОНОМИЧЕСКИЙ РАЙОН (7)

006. НОМЕНКЛАТУРА ЛИСТА
М-БА 1:200 000
К-38-XXVII

007. ГЕОГРАФ. КООРДИНАТЫ

Сев. широта		Вост. долгота		Зап. долгота	
град.	мин.	град.	мин.	град.	мин.
48	48	49	35	05	06

008. АБСОЛЮТНЫЕ ОТМЕТКИ, м от/до
1500 / 2100

009. РАЗМЕРЫ УЧАСТКА

Длина максимальная, м	Ширина максимальная, м	Площадь, кв. км
01	02	03
6500	2500	15

010. Д. П. Р. Памбаканский район, объект Кировакани; связь по грунтовой дороге промышленность, приборостроение; разрабатывается ряд и-ний нерудного сырья электроэнергией обеспечен.

011. ОТКРЫТИЕ ОБЪЕКТА

Год открытия	Министерство (ведомство)	Объединение, комбинат (экспедиция)
1969	Мингос СССР ²	УГ АрмССР Памбаканская ГРЭ

Княз, другие данные об открытии (добытооткрыватели, виды, методы работ и др. обстоятельства открытия)

Акопян Г.М. Проходка

013. ЭТАПЫ ИЗУЧЕНИЯ

Этапы	Год начала	Год окончания
геол. съемка 1:20000	1938	1940
геол. съемка 1:50000	1954	1960
детальные поиски	1970	1974
регион. магнитометрия	1974	1978
регион. гравиметрия	1974	1978
поисково-оценочные работы	1974	1979

014. ПРОЧИЕ ДАННЫЕ ОБ

Изученность объекта: геол. съемка 1:20000, геол. съемка 1:50000, кан. и расчет 22752 куб. м., 28 скв., кол. бур. глуб. до 300 м (всего 10085 м), 0 проб. бороздвое (897 проб.) и керновое (590 проб.).

030. ХАРАКТЕРИСТИКА КАЧЕСТВА УГЛЯ (СЛАНЦА)

Марка, технологическая группа	Использование угля (сланца) (P)	W ^a , %		W ^p , %		A ^c , %	
		от/до	среднее	от/до	среднее	от/до	среднее
01	02	03	04	05	06	07	08
		/		/		/	
A ^p , %		V ^c , %		V ^r , %		S ^c , %	
от/до	среднее	от/до	среднее	от/до	среднее	от/до	среднее
09	10	11	12	13	14	15	16
/		/		/		/	
P ^c , %		T ^c , %		Q ₅ (Q ₅), ккал/кг		Q ₅ ^p , ккал/кг	
от/до	среднее	от/до	среднее	от/до	среднее	от/до	среднее
17	18	19	20	21	22	23	24
/		/		/		/	

031Т. ПРОЧИЕ ДАННЫЕ О СОСТАВЕ И СВОЙСТВАХ ПОЛЕЗНЫХ ИСКОПАЕМЫХ Оруденение представлено Гранат-пироксеновыми мелко-зернистыми скарнами с магнетитом, пиритом реже гематитом с гидроокислами железа. По текстурным особенностям руды подразделяются на массивные, прожилково-вкрапленные и вкрапленные. На м-нии выделяются 4 разновидности железных руд: сплошные магнетитовые; сплошные пирит-магнетитовые; богатые мартизитизированные магнетитовые; редко- и густовкрапленные магнетитовые руды.

032Т. ПРОЧИЕ ДАННЫЕ ОБ ОБЪЕКТЕ Скарново-магнетитовые рудные тела м-ния приурочены к вулканогенно-осадочным породам ср. эоцена и к тектоническим трещиноватым зонам внутри интрузии. Из выявленных на м-нии рудных тел 80% приурочены к интрузивным породам и 20% - к вулканогенно-осадочным.

033Т. ПЕРСПЕКТИВЫ И РЕКОМЕНДАЦИИ Проявление рекомендовано для дальнейшего изучения как перспективное.

034. ИСТОЧНИКИ ДАННЫХ ОБ ОБЪЕКТЕ

Документ (P)	Содержание документа (P)	Автор (составитель)	Год утвержд. (издания)	Номер хранения документа	
				ТГФ	Союзгеолфонд
01	02	03	04	05	06
отчет	детальные поиски	Егиян Г.Н.	1974	2946	
отчет	поисково-оцен. раб.	Антонян Ш.С.	1979	3509	