

5

ГОСУДАРСТВЕННЫЙ КАДАСТР МЕСТОРОЖДЕНИЙ И ПРОЯВЛЕНИЙ ПОЛЕЗНЫХ ИСКОПАЕМЫХ СССР

Б

Уч. № 254

МЕСТОРОЖДЕНИЯ НЕМЕТАЛЛИЧЕСКИХ ПОЛЕЗНЫХ ИСКОПАЕМЫХ

гриф

Экз. № 2

П А С П О Р Т

№ 180 _____ № _____
ТГФ Союзгеолфонд

Объект учета М-ние Кохбокое

Основные полезные ископаемые, применение железо (буровые растворы)

Степень промышленного освоения выработано

Составил Узумова А.И., нач.отряда А. Чу 13 07 1984 г.
фамилия, и., о., должность подпись дата

Проверил Исаханян А.Е., нач.партии Исаханян 05 05 1985 г.
фамилия, и., о., должность подпись дата

Утвердил Аракелян М.А., нач.экспедиции м.а. 28 06 1985 г.
фамилия, и., о., должность подпись дата

Организация Тематич.партия ГГЭ УГ АрмССР, Мингео СССР
предприятие (партия), комбинат (экспедиция), объединение (управление), министерство (ведомство)

МП

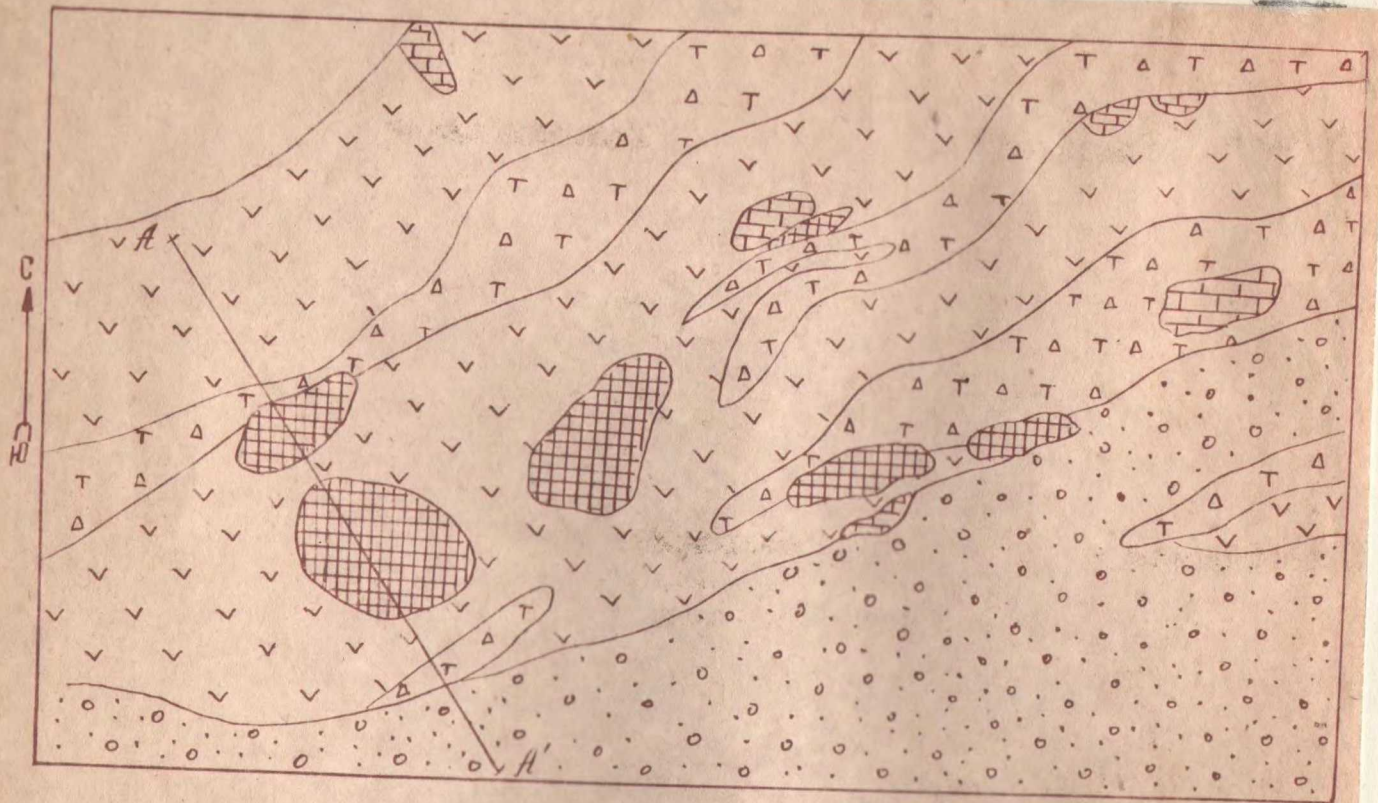
ПРИЕМКА ПАСПОРТА

Геологический фонд	Фамилия, и., о.	Должность	Подпись	Дата
Армянский	Саркисян А. А.	инженер		01.07.1985

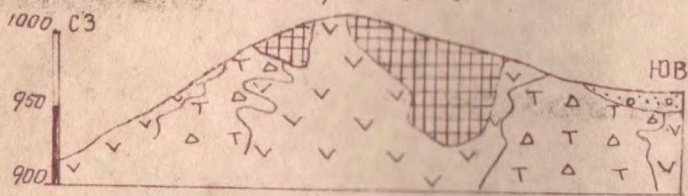
5/4

СХЕМАТИЧЕСКАЯ ГЕОЛОГИЧЕСКАЯ КАРТА


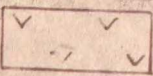
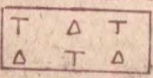
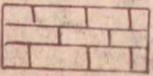
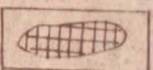
Масштаб 1:5000



Разрез А А'



Условные обозначения:

- | | |
|---|---------------------------------------|
|  | Аллювиальные и делювиальные отложения |
|  | Порфирит |
|  | Горенция порфиритов и туфов |
|  | Известняк |
|  | Рудное тело |

001. СЛУЖЕБНЫЕ ДАННЫЕ

Индекс массива	Номер паспорта		Шифр документа	Год со- ставления	Территориальный геологический фонд	①
	ТГФ	Союзгеофонд				
01	02	03	04	05	06	
Б	180			1984	Армянский	

002. ОБЪЕКТ УЧЕТА

Вид	Ⓟ	Название	Синонимы названия
01		02	03
проявление		Кохбское	Цакеридошское

003. РАЙОН РАСПРОСТРАНЕНИЯ ПОЛЕЗНЫХ ИСКОПАЕМЫХ

Бассейн (район) полезных ископаемых	Группа (полоса) месторождений
01	02

004. ВЕДОМСТВЕННАЯ ПРИНАДЛЕЖНОСТЬ

Министерство (ведомство)	Объединение, комбинат (экспедиция)
01	02
Миннефтепром	трест Армбарит

005. РАЗВЕДЫВАЮЩАЯ ОРГАНИЗАЦИЯ

Министерство	Объединение, комбинат (экспедиция)
01	02

006. ПОЛОЖЕНИЕ ПО АДМИНИСТРАТИВНОМУ ДЕЛЕНИЮ

Союзная республика	Ⓟ	АССР, край, область	Ⓟ	Автономная область, автономный округ	Ⓟ	Район
01		02		03		04
АрмССР		<i>Земитуз</i>				Ноемберянский

007. ЭКОНОМИЧЕСКИЙ РАЙОН

⑦ **Закавказский**

008. НОМЕНКЛАТУРА ЛИСТОВ

М-БА 1:200 000

К-38-XXUP

009. ГЕОГРАФ. КООРДИНАТЫ

Сев. широта		Вост. долгота		Зап. долгота	
град.	мин.	град.	мин.	град.	мин.
01	02	03	04	05	06
41	11	44	58		

010. АБСОЛЮТНЫЕ

ОТМЕТКИ, м
от/до**700 / 1000**

011Т. ПРОЧИЕ ДАННЫЕ О РАЙОНЕ ОБЪЕКТА. (направл. и расст. от ближайш. ж.-д. станций, нас. пунктов, природных объектов, пути сообщ., экон. освоенность и др.) **3 км ЗСЗ с. Кохб, 6 км от пгт Ноемберян, 5 км к В от ж.-д. ст. Айрум. Р-он экономически обвоен, развито сельское хозяйство, приборостроение и деревообработка, промышленность, разрабатывается ряд м-ний строит. камня, Электроэнергией обеспечен.**

012. ГОД ОТКРЫТИЯ 013Т. ДАННЫЕ ОБ ОТКРЫТИИ (первооткрыватели, организация, мин.-во, виды и методы работ и др. обстоятельства открытия) **М-ние кустарно разрабатывалось в древние времена, о чем свидетельствует сохранивш. ямы с отвалами и шлаки. Впервые данные о геол. строении р-на и наличии рудопроявл. получены Паффенгольцем К.П. при геолого-съемочн. работах в 1931-32**

014Т. РЕГИОНАЛЬНЫЕ ГЕОЛОГОСЪЕМОЧНЫЕ И ГЕОФИЗИЧЕСКИЕ РАБОТЫ (вид, метод, масштаб, год проведения на площади объекта) **Съемка 1:100000-1932; 1:200000, ГР 1:100000-1956; МР 1:100000-1956; ГР 1:200000-1963; АМС 1:50000-1970; съемка 1:50000-1973**

015Т. ОБЩИЕ И ДЕТАЛЬНЫЕ ПОИСКИ (вид, метод, масштаб, год проведения на площади объекта) **1945-47: детальная магнитометрия съемка по 19 профилям расп. на расс. 50м друг от друга. Была установлена полоса магнитн. аномалии, вытянутая СВ-ЮЗ направлении на площ. 500х100м. Интенсивность магнитной аномалии для всей зоны 30-45 миллиэрстед.**

022Т. ПРОЧИЕ ФАКТОРЫ КОНТРОЛЯ (формации, фации, контакты и др.) **Оруденение приурочено к контакту интрузии кварцевого диорита со среднепрскими вулканогенно-осадочными породами.**

023Т. ГЕОМОРФОЛОГИЧЕСКИЙ КОНТРОЛЬ (формы и элементы форм рельефа, контролирующие тела полезн. ископ.)

024Т. ГЕНЕЗИС ПОЛЕЗНЫХ ИСКОПАЕМЫХ **Гидротермальный-метасоматический. Руды образовались в результате сложного взаимодействия метасомат. процессов с последующими наложенными гидротермальными процессами.**

025. КОРА ВЫВЕТРИВАНИЯ (P)

Разновидность	Профиль	Исходная горная порода
01	02	03

026. ГЕОЛОГИЧЕСКИЙ ВОЗРАСТ ОБЪЕКТА (10)

027Т. АБСОЛЮТНЫЙ ВОЗРАСТ ОБЪЕКТА

Период или эпоха	Век
01	02
п. мел	

028. ВМЕЩАЮЩИЕ ПОРОДЫ

Типичные разности горных пород	Положение (P)	Период или эпоха (10)	Век (10)
01	02	03	04
порфирит	висячий бок	п. пра	
туфобрекчия	висячий бок	п. пра	
известняк	висячий бок	п. пра	
порфирит	лежащий бок	п. пра	
туфобрекчия	лежащий бок	п. пра	
известняк	лежащий бок	п. пра	

029Т. ОКОЛУРУДНЫЕ ИЗМЕНЕНИЯ ВМЕЩАЮЩИХ ПОРОД (вид, интенсивность, ширина ореола и др.) **Пелитизация, пиритизация, окварцевание**

030Т. ПРОЧИЕ ДАННЫЕ О ВМЕЩАЮЩИХ ПОРОДАХ (формация, фация, комплекс, свита, толща, мощность, залегание, тектоника и др.) **В пределах м-ния порфириды занимают около 45% всей площади. Они вытянуты в виде трех полос с СВ на ЮЗ с пад. на СЗ под углом 50-60°. Между ними залегают туфобрекчии, имеющие те же элементы залегания. Отдельными островками встречаются известняки.**

5/5

031Т. ПРОМЫШЛЕННЫЕ УЧАСТКИ И ПРОДУКТИВНЫЕ ЗОНЫ ОБЪЕКТА (количество, названия, освоенность, количество продуктивных тел, запасы, форма и характер залег., мощн. зон и др.)

032. ПРОМЫШЛЕННЫЕ ТЕЛА ПОЛЕЗНЫХ ИСКОПАЕМЫХ

№ пп	Название (обозначение) тела или группы тел	Кол-во тел	Форма тела	Направления простирания		Преобл. направл. падения
				от	до	
	01	02	03	04	05	06
1		6	линзообразная	СВ	ЮЗ	СЗ
2						
3						
4						
5						
6						
7						
8						

№ пп	Характер залегания	Длина, м		Ширина, м		Мощность		Глубина залегания кровли, м	Баланс. запас, %
		от/до	средняя	от/до	средняя	от/до	средняя		
	07	08	09	10	11	12	13	14	15
1	крутое	50 / 125	90	/		25 / 75	35	0 / 6	100
2		/		/		/		/	
3		/		/		/		/	
4		/		/		/		/	
5		/		/		/		/	
6		/		/		/		/	
7		/		/		/		/	
8		/		/		/		/	

033Т. ОСОБЕННОСТИ СТРОЕНИЯ ТЕЛ (пликативн. и дизъюнктивн. нарушения, выдержанность тел по залег. и по мощн., характер выклинивания и др.) **Рудные тела часто пересекаются с рядом параллельных вертикальных трещин СЗ простирания (аз. прест. 325°).**

034Т. ПРИПОВЕРХНОСТНЫЕ ИЗМЕНЕНИЯ ТЕЛ (вид, мощн., характеристика зон изменения полезн. ископ. и др.) **Глубина зоны окисления и выщелачивания достигает 10м.**

035Т. НЕПРОМЫШЛЕННЫЕ ТЕЛА ПОЛЕЗНЫХ ИСКОПАЕМЫХ

047. ЗАПАСЫ РУДЫ

Руда	Р	Учет балансом	Р	Единица измерения	5	Балансовые запасы				Забалансовые запасы	Добыча с начала разработки	Балансов. запасы, утвержденные ГКЗ СССР (ТКЗ)		
						A+B	C1	A+B+C1	C2			A+B+C1	C2	Остат. A+B+C1
01		02		03		04	05	06	07	08	09	10	11	12
МАГНЕТИТ-ГЕМАТИТОВАЯ		ОИЯТН		ТНО.Т							620	290	330	

048. ЗАПАСЫ ОСНОВНЫХ ПОЛЕЗНЫХ ИСКОПАЕМЫХ

Полезное ископаемое	5	Применение	6	Учет балансом	Р	Единица измерения	5	Балансовые запасы				Забалансовые запасы	Добыча с начала разработки	Балансов. запасы, утвержденные ГКЗ СССР (ТКЗ)		
								A+B	C1	A+B+C1	C2			A+B+C1	C2	Остат. A+B+C1
01		02		03		04		05	06	07	08	09	10	11	12	13

049. ЗАПАСЫ ПОПУТНЫХ ПОЛЕЗНЫХ ИСКОПАЕМЫХ

Полезное ископаемое	5	Применение	6	Учет балансом	Р	Единица измерения	5	Балансовые запасы				Забалансовые запасы	Добыча с начала разработки	Балансов. запасы, утвержденные ГКЗ СССР (ТКЗ)		
								A+B	C1	A+B+C1	C2			A+B+C1	C2	Остат. A+B+C1
01		02		03		04		05	06	07	08	09	10	11	12	13

050. ЗАПАСЫ ПОЛЕЗНЫХ ИСКОПАЕМЫХ В ПОРОДАХ ВСКРЫШИ И В ПОДСТИЛАЮЩИХ ПОРОДАХ

Полезное ископаемое	5	Применение	6	Учет балансом	Р	Единица измерения	5	Балансовые запасы				Забалансовые запасы	Добыча с начала разработки	Балансов. запасы, утвержденные ГКЗ СССР (ТКЗ)		
								A+B	C1	A+B+C1	C2			A+B+C1	C2	Остат. A+B+C1
01		02		03		04		05	06	07	08	09	10	11	12	13

051Т. ПРОЧИЕ ДАННЫЕ О ЗАПАСАХ (группа сложна по классиф. ГКЗ СССР, авторы, год, метод, глубина вскрытия, подстилка, запасы, организация, ут. зерт. запасы, год утв. или переутв., год постановки на учет балансом, год и причины снятия с учета, причины отнесения запасов к забалансовым и др.)

П гр: Арутюнян А.М., Исакханян А.Е., УГ АрмССР 1951, метод геологических блоков, ГКЗ СССР 1951, ГБЗ 1951.

052. ОСНОВНЫЕ ПОКАЗАТЕЛИ РАЗРАБОТКИ

Способ разработки	Р	Потери при добыче, %		Разубоживание, %		Глубина разработки максимальная, м	
		проект.	факт.	проект.	факт.	проект.	факт.
		02	03	04	05	06	07
01							

053. ВСКРЫША

Объем млн куб.м	01	Мощность, м от/до	02	Коэффициент		
				вид	размерность	значение
			/			

054Т. ГОРНОТЕХНИЧЕСКИЕ УСЛОВИЯ РАЗРАБОТКИ (горнотехн. свойства полезн. ископаемых и пород, особенности условий разработки и др.) Характерной особенностью вмещающих рудные тела пород является их раздробленность, вызванная трещиноватостью. Проходка выработок большого сечения по этим породам требует крепления. Мощность наносов и старых отвалов колеблется от 3 до 5-6м. Наиболее целесообразным методом эксплуатации м-ния является комбинированный - открытый с подземным.

055Т. ГИДРОГЕОЛОГИЧЕСКИЕ УСЛОВИЯ РАЗРАБОТКИ (сложн. условий, литолог. и пр. характеристик, водоносн. горизонтов, протяж. и уровень затопления выработок, водопритоки в выработ.) Благоприятные. В р-не м-ния водоносные горизонты отсутствуют. Это объясняется литологическим составом и трещиноватостью слагающих пород (порфири-ты, туфобрекчии) и их фациальными переходами. В подземных выработках дебит воды незначительный порядка 0,04-0,06 л/сек. Воды в основном трещинные и питаются атмосферными осадками.

056Т. ВОДОСНАБЖЕНИЕ (источники, дебит, расст. от объекта, технич. устройства, степень покрытия потреби, в технич. и хозяйственной воде) Р-он м-ния беден водой. Здесь имеется 5 родников, один из них в 1 км к западу от м-ния имеет значительный дебит - 0,4 л в секунду. Для технических целей можно использовать воду реки Дебед.

057Т. ОСНОВНЫЕ ЭКОНОМИЧЕСКИЕ ПОКАЗАТЕЛИ РАЗРАБОТКИ ОБЪЕКТА

058Т. ПОТРЕБИТЕЛИ СЫРЬЯ

059Т. МЕРОПРИЯТИЯ ПО ОХРАНЕ И ВОССТАНОВЛЕНИЮ ОКРУЖАЮЩЕЙ СРЕДЫ **Не предусмотрены и не проводились**

060Т. ПЕРСПЕКТИВЫ И РЕКОМЕНДАЦИИ (прогноз, запасы, возможности прироста запасов, направления эксплуат. и развед. работ, перспективы использования объекта и др.)

061Т. ПРИЧИНЫ ЗАКРЫТИЯ ОБЪЕКТА **Месторождение выработано.**

062. ИСТОЧНИКИ ДАННЫХ ОБ ОБЪЕКТЕ

Документ (P)	Содержание документа (P)	Автор (составитель)	№ протокола	Год утвержд. (изданий)	Номер хранения документа	
					ТГФ	Союзгеолфонд
01	02	03	04	05	06	07
отчет отчет протокол	регионал. работы разведка утв. запасов	Хачатурян Э.А. Арутюнян А.М. ГКЗ СССР	7112	1947 1951 1951	3100 3479 3540	