

ГОСУДАРСТВЕННЫЙ КАДАСТР
МЕСТОРОЖДЕНИЙ И ПРОЯВЛЕНИЙ
ПОЛЕЗНЫХ ИСКОПАЕМЫХ СССР

Б

УИВ. №513

МЕСТОРОЖДЕНИЯ
НЕМЕТАЛЛИЧЕСКИХ ПОЛЕЗНЫХ ИСКОПАЕМЫХ

гриф

Экз. № 2

П А С П О Р Т

№ 327

ТГФ

№

21812

Союзгеолфонд

Объект учета И-ние Кироваканское

Основные полезные ископаемые, применение глина (кирпично-черепичное сырье)

Степень промышленного освоения утративш. пром. значение

Составил Узумова А.И., нач.отряда А. Уз 05 05 1987 г.

фамилия, и., о., должность

подпись

дата

Проверил Исаханян А.Е., инж. геолог партии Исаханян 03 07 1987 г.

фамилия, и., о., должность

подпись

дата

Утвердил Иракелян М.А., нач. экспедиции Иракелян 27 11 1987 г.

фамилия, и., о., должность

подпись

дата

Организация Геолитич. партия ГГЭ УГ АрмССР, Мингео СССР

предприятие (партия), комбинат (экспедиция), объединение (управление), министерство (ведомство)

ПРИЕМКА ПАСПОРТА

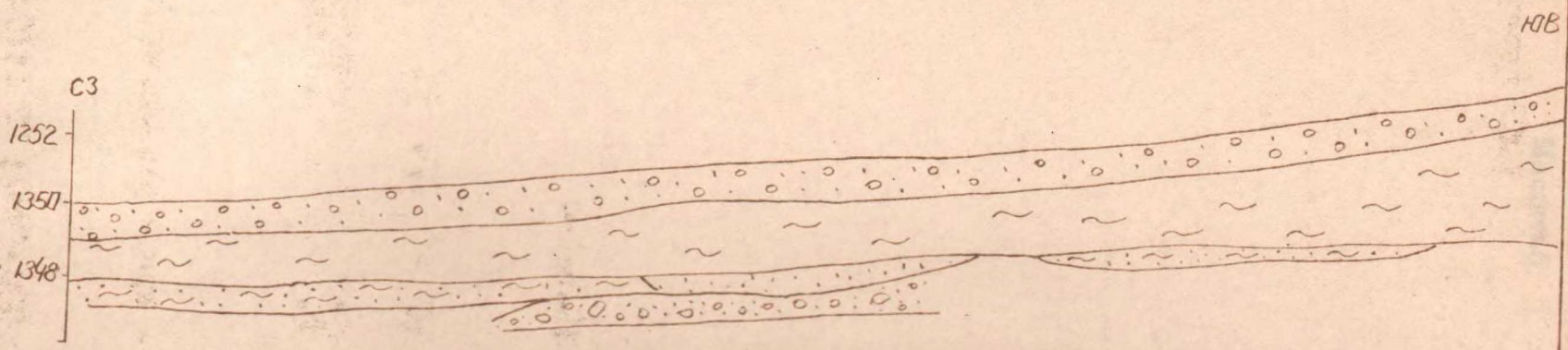
Геологический фонд	Фамилия, и., о.	Должность	Подпись	Дата
Армянский	Саркисян А. А.	инженер	Сарк	10.12.1987г.

22/1

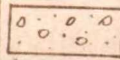
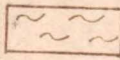
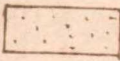
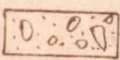
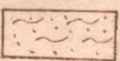
2012

Схематический геологический разрез

Масштаб: гориз. 1:1000
верт. 1:200



Условные обозначения

-  Диллювиально-делювиальные отложения.
-  Глина
-  Песок
-  Галечник
-  Глинистый песок.

001. СЛУЖЕБНЫЕ ДАННЫЕ

Индекс массива	Номер паспорта		Шифр документа	Год со- ставления	Территориальный геологический фонд	①
	ТГФ	Союзгеолфонд				
01	02	03	04	05	06	
Б	327	21812		1987	Армянский	

002. ОБЪЕКТ УЧЕТА

Вид	Ⓟ	Название	Синонимы названия
01		02	03
месторож- дение		Кироваканское	
участок		I	

003. РАЙОН РАСПРОСТРАНЕНИЯ ПОЛЕЗНЫХ ИСКОПАЕМЫХ

Бассейн (район) полезных ископаемых	Группа (поле) месторождений
01	02

004. ВЕДОМСТВЕННАЯ ПРИНАДЛЕЖНОСТЬ

Министерство (ведомство)	Объединение, комбинат (экспедиция)
01	02
Минпромстрой АрмССР	

005. РАЗВЕДЫВАЮЩАЯ ОРГАНИЗАЦИЯ

Министерство	Объединение, комбинат (экспедиция)
01	02

006. ПОЛОЖЕНИЕ ПО АДМИНИСТРАТИВНОМУ ДЕЛЕНИЮ

Союзная республика	Ⓟ	АССР, край, область	Ⓟ	Автономная область, автономный округ	Ⓟ	Район
01		02		03		04
АрмССР						Гугаркекий

007. ЭКОНОМИЧЕСКИЙ РАЙОН

⑦ **Закавказский**

008. НОМЕНКЛАТУРА ЛИСТОВ

М-БА 1:200 000

К-38-XXVII

009. ГЕОГРАФ. КООРДИНАТЫ 010. АБСОЛЮТНЫЕ

Сев. широта		Вост. долгота		Зап. долгота	
град.	мин.	град.	мин.	град.	мин.
01	02	03	04	05	06
40	47	44	31		

ОТМЕТКИ, м
от/до

1350 / 1360

011Т. ПРОЧИЕ ДАННЫЕ О РАЙОНЕ ОБЪЕКТА. (направл. и расст. от ближайш. ж.-д. станций, нас. пунктов, природных объектов, пути сообщ., экон. освоенность и др.) **2-2,5 км ЮВ от г. Кировакана, на правом берегу реки Вартанлу. Р-он экономически освоен, обеспечен электроэнергией. Развиты промышленность и сельское хозяйство.**

012. ГОД ОТКРЫТИЯ **1938** 013Т. ДАННЫЕ ОБ ОТКРЫТИИ (первооткрыватели, организация, мин.-во, виды и методы работ и др. обстоятельства открытия) **Пилоян Г.А.**
(Арм. геологическое управление) во время разведочных работ.

014Т. РЕГИОНАЛЬНЫЕ ГЕОЛОГОСЪЕМОЧНЫЕ И ГЕОФИЗИЧЕСКИЕ РАБОТЫ (вид, метод, масштаб, год про-
съемки на площади объекта)
Съемка 1:200000-1939; съемка 1:50000-1960; ГР 1:200000-1963; АМС 1:50000-1970; ГР 1:50000-1983; МР 1:50000-1983

015Т. ОБЩИЕ И ДЕТАЛЬНЫЕ ПОИСКИ (вид, метод, масштаб, год про-
ведения на площади объекта)

22/3

022Т. ПРОЧИЕ ФАКТОРЫ КОНТРОЛЯ (формации, фации, контакты и др.)

023Т. ГЕОМОРФОЛОГИЧЕСКИЙ КОНТРОЛЬ (формы и элементы форм рельефа, контролирующие тела полезных ископ.)

024Т. ГЕНЕЗИС ПОЛЕЗНЫХ ИСКОПАЕМЫХ **Оса-
ДОЧНЫЙ.**

025. КОРА ВЫВЕТРИВАНИЯ (P)

Разновидность	Профиль	Исходная горная порода
01	02	03

026. ГЕОЛОГИЧЕСКИЙ ВОЗРАСТ ОБЪЕКТА (10)

027Т. АБСОЛЮТНЫЙ ВОЗРАСТ ОБЪЕКТА

Период или эпоха	Век
01 четвертичный	02

028. ВМЕЩАЮЩИЕ ПОРОДЫ

Типичные разности горных пород	Положение (P)	Период или эпоха (10)	Век (10)
01	02	03	04
глина	продуктивная	четвертичный	
песок	подложка	четвертичный	

029Т. ОКОЛУРУДНЫЕ ИЗМЕНЕНИЯ ВМЕЩАЮЩИХ ПОРОД (вид, интенсивность, ширина ореола и др.)

030Т. ПРОЧИЕ ДАННЫЕ О ВМЕЩАЮЩИХ ПОРОДАХ (формация, фация, комплекс, свита, толща, мощность, залегание, тектоника и др.)

22/15

031Т. ПРОМЫШЛЕННЫЕ УЧАСТКИ И ПРОДУКТИВНЫЕ ЗОНЫ ОБЪЕКТА (количество, названия, освоенность, количество продуктивных тел, запасы, форма и характер залег., мощн. зон и др.)
 На м-нии имеются 3 участка. Первый расположен рядом с заводом; второй является естественным продолжением первого, а третий к северу в 700 м от этих двух. Запасы I участка взяты на баланс от утверждения запасов по 2 и 3 участкам воздержались в виду отсутствия качественной характеристики. Запасы II уч. по кат.С2 - 115273,8 куб.м; Запасы - III уч. по кат.С2 - 129590,9 куб.м
 ср.мощность глины 2-го участка - 3,5 м
 ср.мощность глины 3-его участка - 3,04 м.

032. ПРОМЫШЛЕННЫЕ ТЕЛА ПОЛЕЗНЫХ ИСКОПАЕМЫХ

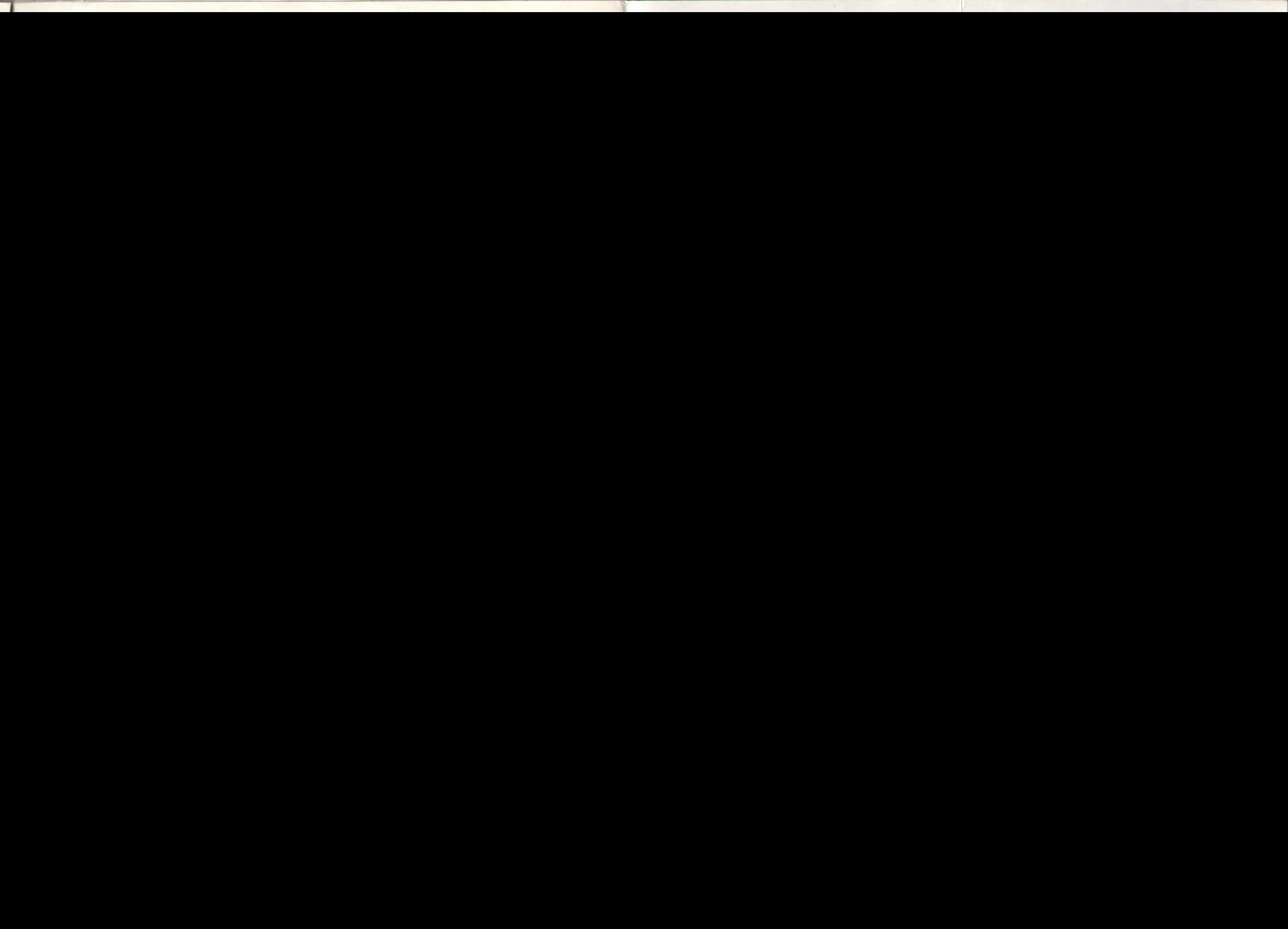
№ шт	Название (обозначение) тела или группы тел	Код-во тел	Форма тела	Направления простирания		Преобл. направл. падения
				от	до	
	01	02	03	04	05	06
1	<u>участок I</u>	I	пластообразная	З	В	
2						
3						
4						
5						
6						
7						
8						

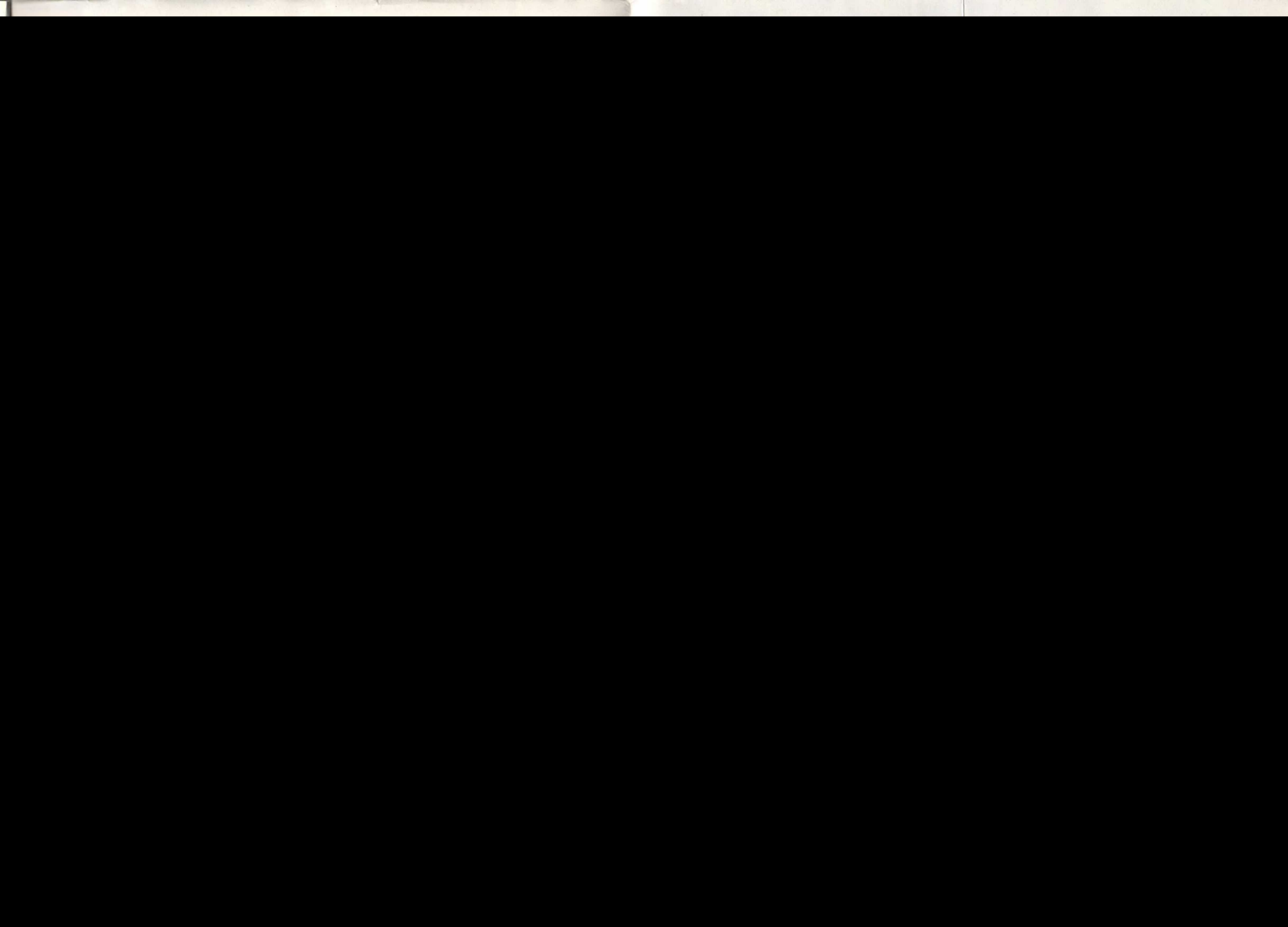
№ шт	Характер залегания	Длина, м		Ширина, м		Мощность		Глубина залегания от/до кровли, м	Баланс. запасы, %	
		от/до	средняя	от/до	средняя	от/до	средняя			
		07	08	09	10	11	12			13
1	горизонт.	/	270	/	160	0,45	6,31	2,9	0,3 / 1,35	100
2		/		/		/		/		
3		/		/		/		/		
4		/		/		/		/		
5		/		/		/		/		
6		/		/		/		/		
7		/		/		/		/		
8		/		/		/		/		

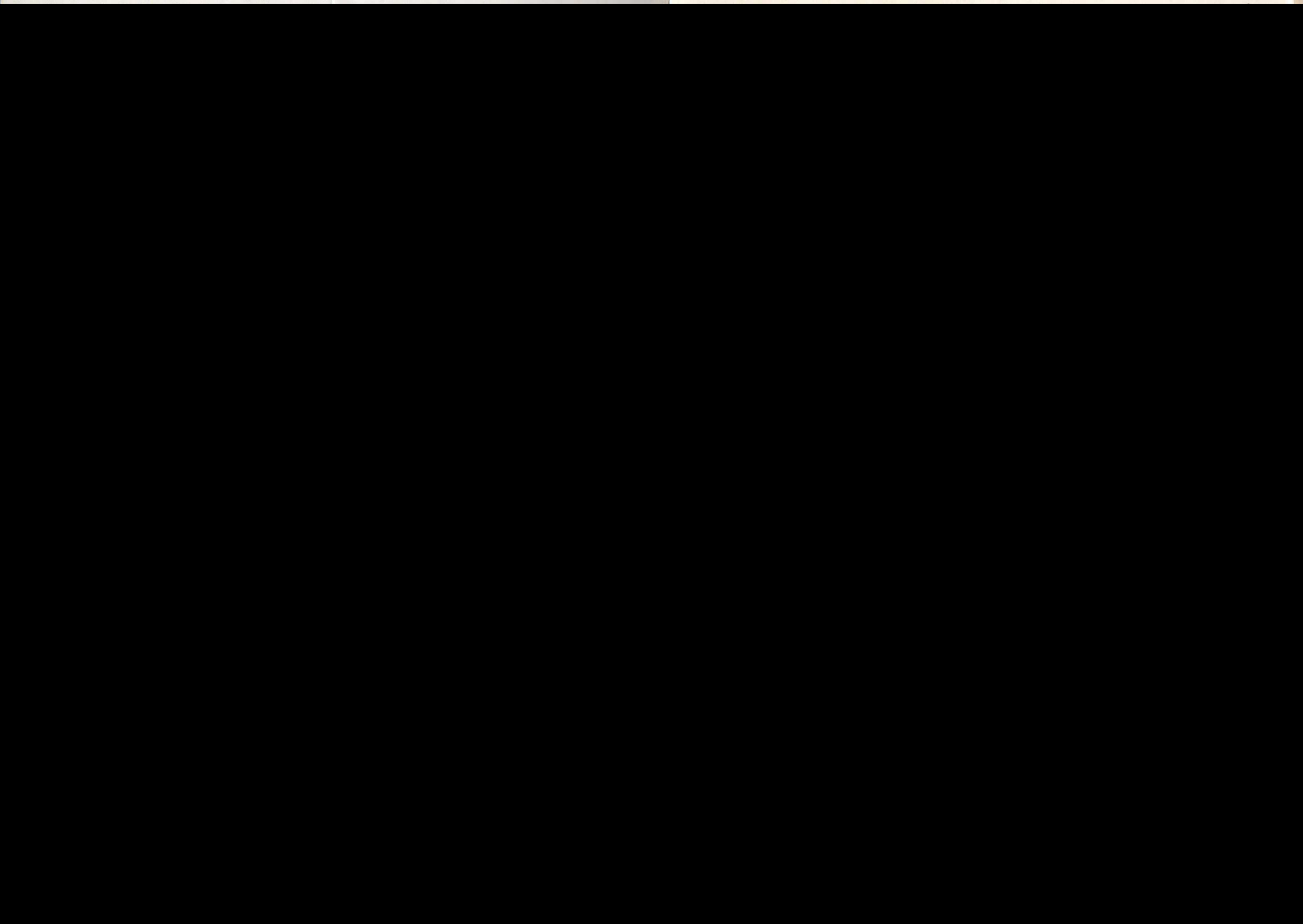
033Т. ОСОБЕННОСТИ СТРОЕНИЯ ТЕЛ (плативн. и дизъюнктивн. нарушения, выдержанность тел по залег. и по мощн., характер выклинивания и др.)

034Т. ПРИПОВЕРХНОСТНЫЕ ИЗМЕНЕНИЯ ТЕЛ (вид, мощн., характеристика зон изменений полезн. ископ. и др.)

035Т. НЕПРОМЫШЛЕННЫЕ ТЕЛА ПОЛЕЗНЫХ ИСКОПАЕМЫХ







054Т. ГОРНОТЕХНИЧЕСКИЕ УСЛОВИЯ РАЗРАБОТКИ (горнотехн. свойства полезных ископаемых и пород, особенности условий разработки и др.) **Благоприятные.** Условия залегания глины позволяют вести разработку открытым способом - карьером. Ср. мощность вскрыши - 0,83 м., ср. мощность полезной толщи - 2,9 м.

055Т. ГИДРОГЕОЛОГИЧЕСКИЕ УСЛОВИЯ РАЗРАБОТКИ (сложн. условий литолог. и пр. характеристик водоносн. горизонтов, протяж. и уровень затопления выработок, водопритоки в выработ.) **Благоприятные.** Грунтовые воды на месторождении не установлены. Приток воды в карьер не наблюдался.

056Т. ВОДОСНАБЖЕНИЕ (источники, дебит, расст. от объекта, технич. устройства, степень покрытия потребн. в технич. и хозяйственной воде) **Месторождение обеспечено хозяйственной и технической водой.**

057Т. ОСНОВНЫЕ ЭКОНОМИЧЕСКИЕ ПОКАЗАТЕЛИ РАЗРАБОТКИ ОБЪЕКТА _____

058Т. ПОТРЕБИТЕЛИ СЫРЬЯ **Кироваканский черепичный завод**

059Т. МЕРОПРИЯТИЯ ПО ОХРАНЕ И ВОССТАНОВЛЕНИЮ ОКРУЖАЮЩЕЙ СРЕДЫ **Не предусмотрены и не проводились**

060Т. ПЕРСПЕКТИВЫ И РЕКОМЕНДАЦИИ (прогноз, запасы, возможности прироста запасов, направления эксплуат. и развед. работ, перспективы использования объекта и др.)

061Т. ПРИЧИНЫ ЗАКРЫТИЯ ОБЪЕКТА _____

062. ИСТОЧНИКИ ДАННЫХ ОБ ОБЪЕКТЕ

Документ 01	Содержание документа 02	Автор (составитель) 03	№ протокола 04	Год (утвержд. издания) 05	Номер хранения документа	
					ТГФ 06	Союзгеолфонд 07
отчет протокол св.баланс	разведка утв.запасов	Пилоян Г.А. ТКЗ УГ АрмССР Армянский ТГФ	3	1939 1939 1977	324 324 3219	