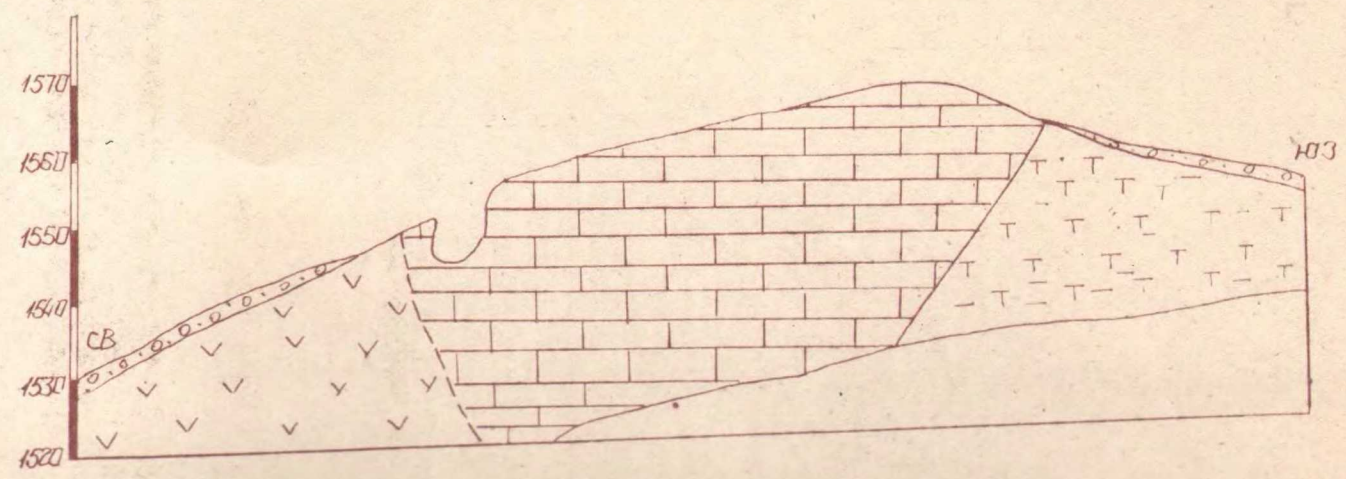




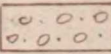
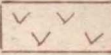
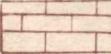
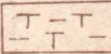
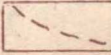
16/2

# Схематический геологический разрез

Масштаб 1:1000



## Условные обозначения

- $\alpha$   Аллювиально-делювиальные отложения.
- $P_2$   Порфирит.
- $K_2$   Известняк.
- $K_2$   Туфрит.
-  Линия разлома

## 001. СЛУЖЕБНЫЕ ДАННЫЕ

Индекс массива	Номер паспорта		Шифр документа	Год со- ставления	Территориальный геологический фонд	①
	ТГФ	Союзгеолфонд				
01	02	03	04	05	06	
<b>Б</b>	<b>355</b>	<b>23095</b>		<b>1987</b>	<b>Армянский</b>	

## 002. ОБЪЕКТ УЧЕТА

Вид	Ⓟ	Название	Синонимы названия
01		02	03
<b>месторож- дение</b>		<b>Пушкинское</b>	

## 003. РАЙОН РАСПРОСТРАНЕНИЯ ПОЛЕЗНЫХ ИСКОПАЕМЫХ

Бассейн (район) полезных ископаемых	Группа (поле) месторождений
01	02

## 004. ВЕДОМСТВЕННАЯ ПРИНАДЛЕЖНОСТЬ

Министерство (ведомство)	Объединение, комбинат (экспедиция)
01	02
<b>Мингео СССР</b>	<b>УГ АрмССР</b>

## 005. РАЗВЕДЫВАЮЩАЯ ОРГАНИЗАЦИЯ

Министерство	Объединение, комбинат (экспедиция)
01	02

## 006. ПОЛОЖЕНИЕ ПО АДМИНИСТРАТИВНОМУ ДЕЛЕНИЮ

Союзная республика	Ⓟ	АССР, край, область	Ⓟ	Автономная область, автономный округ	Ⓟ	Район
01		02		03		04
<b>АрмССР</b>						<b>Степанаванский</b>

## 007. ЭКОНОМИЧЕСКИЙ РАЙОН

⑦ **Закавказский**008. НОМЕНКЛАТУРА ЛИСТОВ  
М-БА 1:200 000**К-38-XXUP**

## 009. ГЕОГРАФ. КООРДИНАТЫ

Сев. широта		Вост. долгота		Зап. долгота	
град.	мин.	град.	мин.	град.	мин.
01	02	03	04	05	06
<b>40</b>	<b>58</b>	<b>44</b>	<b>26</b>		

ОТМЕТКИ, м  
от/до**1520 / 1640**

011Т. ПРОЧИЕ ДАННЫЕ О РАЙОНЕ ОБЪЕКТА. (направл. и расст. от ближайш. ж.-д. станций, нас. пунктов, природных объектов, пути сообщ., экон. освоенность и др.) **8 км ЮВ г. Степанаван; 3 км СВ с. Пушкино, в балке под названием "Дубовой". Недалеко от м-ния в 6 км находится пересечение шоссе дорог, соединяющих г. Степанаван со ст. Коллагеран и г. Кировакан. Р-он экономически освоен, обеспечен электроэнергией, развито сельск. х-во и промышленность.**

012. ГОД ОТКРЫТИЯ **1938** 013Т. ДАННЫЕ ОБ ОТКРЫТИИ (первооткрыватели, организация, мин.-во, виды и методы работ и др. обстоятельства открытия) **Аванесян С.И.**  
**АрмГУ. Продукты обжига известняков известны местному населению с давних времен.**

014Т. РЕГИОНАЛЬНЫЕ ГЕОЛОГОСЪЕМОЧНЫЕ И ГЕОФИЗИЧЕСКИЕ РАБОТЫ (вид, метод, масштаб, год про-  
ведения на площади объекта)  
**Съемка 1:200000-1940, ГР 1:200000-1963, АМС 1:50000-1970, съемка 1:50000-1976, ГР 1:50000-1983, МР 1:50000-1983**

015Т. ОБЩИЕ И ДЕТАЛЬНЫЕ ПОИСКИ (вид, метод, масштаб, год про-  
ведения на площади объекта)



022Т. ПРОЧИЕ ФАКТОРЫ КОНТРОЛЯ (формы и элементы форм рельефа, контролирующие тела полезн. ископ.)

023Т. ГЕОМОРФОЛОГИЧЕСКИЙ КОНТРОЛЬ (формы и элементы форм рельефа, контролирующие тела полезн. ископ.)

024Т. ГЕНЕЗИС ПОЛЕЗНЫХ ИСКОПАЕМЫХ **Оса-**  
**ДОЧНЫЙ**

025. КОРА ВЫВЕТРИВАНИЯ (P)

Разновидность	Профиль	Исходная горная порода
01	02	03

026. ГЕОЛОГИЧЕСКИЙ ВОЗРАСТ ОБЪЕКТА (10)

Период или эпоха	Век
01	02
<b>п. мел</b>	<b>сенон</b>

027Т. АБСОЛЮТНЫЙ ВОЗРАСТ ОБЪЕКТА

028. ВМЕЩАЮЩИЕ ПОРОДЫ

Типичные разности горных пород	Положение (P)	Период или эпоха (10)	Век (10)
01	02	03	04
<b>порфирит</b>	<b>висячий бок</b>	<b>эоцен</b>	<b>сенон</b>
<b>известняк</b>	<b>продуктивная</b>	<b>п. мел</b>	<b>сенон</b>
<b>туффит</b>	<b>лежащий бок</b>	<b>п. мел</b>	<b>сенон</b>

029Т. ОКОЛУРУДНЫЕ ИЗМЕНЕНИЯ ВМЕЩАЮЩИХ ПОРОД (вид, интенсивность, ширина ореола и др.)

030Т. ПРОЧИЕ ДАННЫЕ О ВМЕЩАЮЩИХ ПОРОДАХ (формация, фация, комплекс, свита, толща, мощность, залегание, тектоника и др.) **Туффиты имеют подчиненное значение в мощной туффито-известковой толще п. мела. Они темно-бурого цвета, сильно разрушены, рассланцованы, по плоскостям трещиноватости наблюдается заохрещенность. Порфириты авгитовые и лабродоровые.**

16/5

031Т. ПРОМЫШЛЕННЫЕ УЧАСТКИ И ПРОДУКТИВНЫЕ ЗОНЫ ОБЪЕКТА (количество, названия, освоенность, количество продуктивных тел, запасы, форма и характер залег., мощн. зон и др.)

032. ПРОМЫШЛЕННЫЕ ТЕЛА ПОЛЕЗНЫХ ИСКОПАЕМЫХ

№ шт	Название (обозначение) тела или группы тел	Код-во тел	Форма тела	Направления простирания		Преобл. направления
				от	до	
	01	02	03	04	05	06
1		I	пластообразная	СЗ	ЮВ	СВ
2						
3						
4						
5						
6						
7						
8						

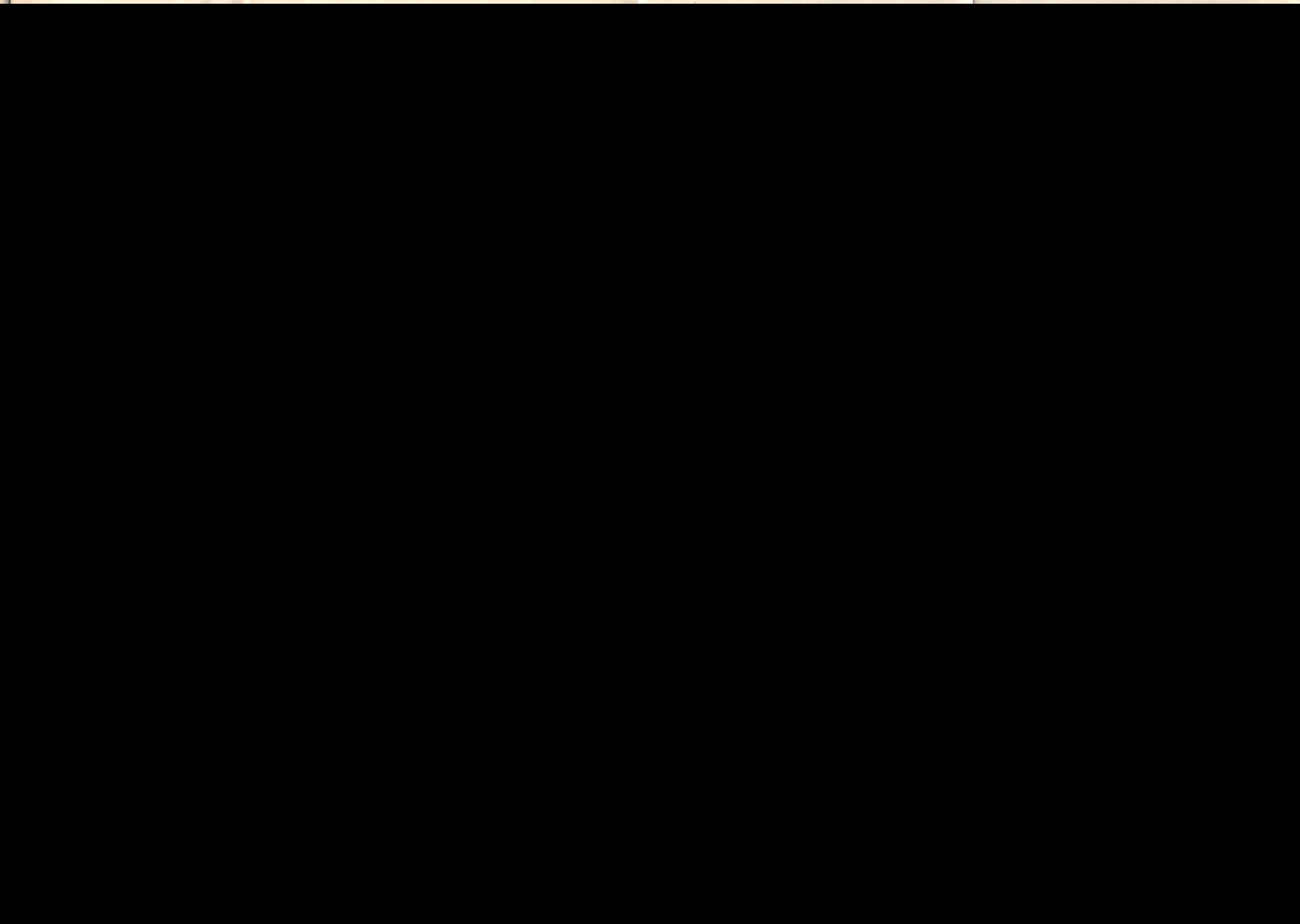
№ шт	Характер залегания	Длина, м		Ширина, м		Мощность		Глубина залегания кровли, м	Баланс. запасы, руды, %
		от/до	средняя	от/до	средняя	от/до	средняя		
	07	08	09	10	11	12	13	14	15
1	крутое	255 / 295	280	25 / 110	65	5 / 10	8	0 / 0,2	100
2		/		/		/		/	
3		/		/		/		/	
4		/		/		/		/	
5		/		/		/		/	
6		/		/		/		/	
7		/		/		/		/	
8		/		/		/		/	

033Т. ОСОБЕННОСТИ СТРОЕНИЯ ТЕЛ (плативн. и дизъюнктивн. нарушения, выдержанность тел по залег. и по мощн., характер выклинивания и др.)

034Т. ПРИПОВЕРХНОСТНЫЕ ИЗМЕНЕНИЯ ТЕЛ (вид, мощн., характеристика зон изменения полезн. ископ. и др.) **На выходах известняки сильно корродированы водой, очень пористые рассланцованы.**

035Т. НЕПРОМЫШЛЕННЫЕ ТЕЛА ПОЛЕЗНЫХ ИСКОПАЕМЫХ

16/6







047. ЗАПАСЫ РУДЫ

Руда	Р	Учет балансом	Р	Единица измерения	5	Балансовые запасы				Забалансовые запасы	Добыча с начала разработки	Балансов. запасы, утвержденные ГКЗ СССР (ТКЗ)		
						А+В	С1	А+В+С1	С2			А+В+С1	С2	Остат. А+В+С1
01		02		03		04	05	06	07	08	09	10	11	12

048. ЗАПАСЫ ОСНОВНЫХ ПОЛЕЗНЫХ ИСКОПАЕМЫХ

Полезное ископаемое	5	Применение	6	Учет балансом	Р	Единица измерения	5	Балансовые запасы				Забалансовые запасы	Добыча с начала разработки	Балансов. запасы, утвержденные ГКЗ СССР (ТКЗ)		
								А+В	С1	А+В+С1	С2			А+В+С1	С2	Остат. А+В+С1
01		02		03		04		05	06	07	08	09	10	11	12	13
известняк		карб. сырье для извести		оняты		тмч.т		520		520				520		

049. ЗАПАСЫ ПОПУТНЫХ ПОЛЕЗНЫХ ИСКОПАЕМЫХ

Полезное ископаемое	5	Применение	6	Учет балансом	Р	Единица измерения	5	Балансовые запасы				Забалансовые запасы	Добыча с начала разработки	Балансов. запасы, утвержденные ГКЗ СССР (ТКЗ)		
								А+В	С1	А+В+С1	С2			А+В+С1	С2	Остат. А+В+С1
01		02		03		04		05	06	07	08	09	10	11	12	13

050. ЗАПАСЫ ПОЛЕЗНЫХ ИСКОПАЕМЫХ В ПОРОДАХ ВСКРЫШИ И В ПОДСТИЛАЮЩИХ ПОРОДАХ

Полезное ископаемое	5	Применение	6	Учет балансом	Р	Единица измерения	5	Балансовые запасы				Забалансовые запасы	Добыча с начала разработки	Балансов. запасы, утвержденные ГКЗ СССР (ТКЗ)		
								А+В	С1	А+В+С1	С2			А+В+С1	С2	Остат. А+В+С1
01		02		03		04		05	06	07	08	09	10	11	12	13

051Т. ПРОЧИЕ ДАННЫЕ О ЗАПАСАХ (группа сложна по классиф. ГКЗ СССР, авторы, год, метод, глубина последней постановки, организация, утверд. запасы, год утв. или переутв., год постановки на учет балансом, год и причины снятия с учета, причина отчисления запаса к забалансов. и др.) **Аванесян С.И., УГ АрмССР, 1939, метод средний арифметический I Om, пл-дь 0,01 кв.км. ТКЗ УГ АрмССР, 1939; учт. СБЗ, 1940, сняты с баланса в 1978 г. как утратившее пром. значение.**

052. ОСНОВНЫЕ ПОКАЗАТЕЛИ РАЗРАБОТКИ

Способ разработки	Р	Потери при добыче, %		Разубоживание, %		Глубина разработки максимальная, м	
		проект.	факт.	проект.	факт.	проект.	факт.
		02	03	04	05	06	07
открытый						10	

053. ВСКРЫША

Объем млн куб.м	Мощность, м от/до	Коэффициент		
		вид	Р	значение
		03	04	05
0	0,2	геолог.	м/м	0,01

054Т. ГОРНОТЕХНИЧЕСКИЕ УСЛОВИЯ РАЗРАБОТКИ (горнотехн. свойства полезн. ископаемых и пород, особенности условий разработки и др.) **Благоприятные, разработка м-ния открытым способом-карьером. Вскрыша почти отсутствует.**

055Т. ГИДРОГЕОЛОГИЧЕСКИЕ УСЛОВИЯ РАЗРАБОТКИ (сложн. условий, литолог. и пр. характеристик, водоносн. горизонтов, протяж. и уровень затопления выработок, водопритоки в выработ.) **М-ние является безводным, уровень грунтовых вод находится ниже толщи трещиноватых известняков.**

056Т. ВОДОСНАБЖЕНИЕ (источники, дебит, расст. от объекта, технич. устройства, степень покрытия потребн. в техн. и хозяйственной воде) **Тех. водоснабжение за счет р. Гаргар.**

057Т. ОСНОВНЫЕ ЭКОНОМИЧЕСКИЕ ПОКАЗАТЕЛИ РАЗРАБОТКИ ОБЪЕКТА \_\_\_\_\_

058Т. ПОТРЕБИТЕЛИ СЫРЬЯ Министерство местной промышленности АрмССР

059Т. МЕРОПРИЯТИЯ ПО ОХРАНЕ И ВОССТАНОВЛЕНИЮ ОКРУЖАЮЩЕЙ СРЕДЫ Не предусматриваются

060Т. ПЕРСПЕКТИВЫ И РЕКОМЕНДАЦИИ (прогноз, запасы, возможности прироста запасов, направления эксплуат. и развед. работ, перспективы использования объекта и др.) Хорошее качество известняков и обильные запасы с одной стороны и близость м-ния от райцентра с другой дают возможность построить здесь обжиговые печи, удовлетворяющие потребность р-на в извести. Запасы могут быть увеличены, путем проведения дополнительных работ. Рекомендуется брать предварительные пробы для технологических испытаний (обжиг).

061Т. ПРИЧИНЫ ЗАКРЫТИЯ ОБЪЕКТА \_\_\_\_\_

16/12

## 062. ИСТОЧНИКИ ДАННЫХ ОБ ОБЪЕКТЕ

Документ 01	Содержание документа 02	Автор (составитель) 03	№ протокола 04	Год утвержд. (издания) 05	Номер хранения документа	
					ТГФ 06	Союзгеолфонд 07
отчет протокол об. баланс	разведка утв. запасов	Аванесян С.И. ТКЗ УГ Арм ССР Армянский ТГФ	7	1939 1939 1978	987 987 3331	