

11

ГОСУДАРСТВЕННЫЙ КАДАСТР МЕСТОРОЖДЕНИЙ И ПРОЯВЛЕНИЙ ПОЛЕЗНЫХ ИСКОПАЕМЫХ СССР

Б

Инд. № 565

МЕСТОРОЖДЕНИЯ НЕМЕТАЛЛИЧЕСКИХ ПОЛЕЗНЫХ ИСКОПАЕМЫХ

гриф

Экз. № 2

П А С П О Р Т

№ 376

ТГФ

№

Союзгеолфонд

Объект учета м-ние Хидзорутское

Основные полезные ископаемые, применение гипсоносная порода (кирпично-черепичное сырье)

Степень промышленного освоения утративш.пром.значение



Составил А. Арутюян А. Г., ст. геолог Арутюян 30 11 1987 г.
фамилия, и.о., должность подпись дата

Проверил Исаханян А. Б., гл. геолог партии Исаханян 14 12 1987 г.
фамилия, и.о., должность подпись дата

Утвердил Аракелян М. А., нач. экспедиции Аракелян 25 12 1987 г.
фамилия, и.о., должность подпись дата

Организация Тематич. партия ГГЭ УГ АрмССР, Мингео СССР
предприятие (партия), комбинат (экспедиция), объединение (управление), министерство (ведомство)

МП

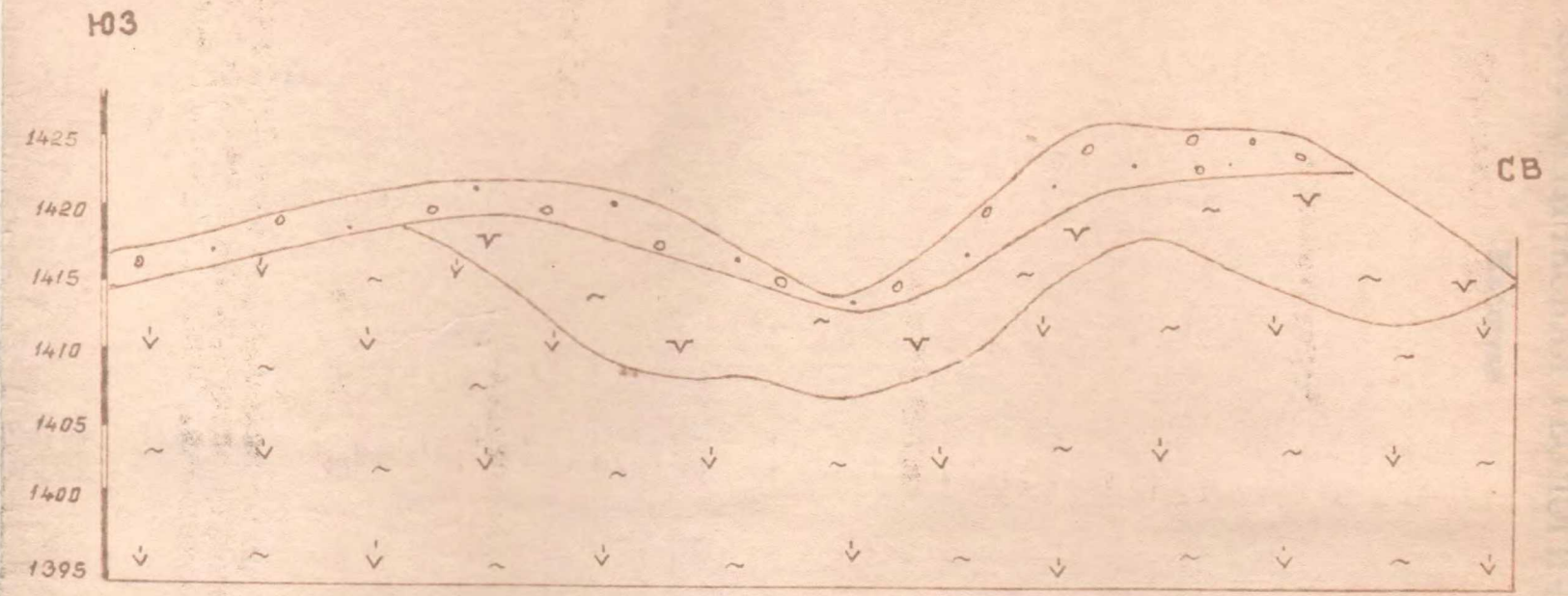
ПРИЕМКА ПАСПОРТА

Геологический фонд	Фамилия, и.о.	Должность	Подпись	Дата
Армянский	Саркисян А. А.	геолог	Саркисян	30.03.1988г.

11/1

11/2

Схематический геологический разрез
Масштаб 1:500



Условные обозначения

- | | | |
|----------------|--|--|
| Q ₄ | | делювий |
| P ₂ | | гипсоносная глинистая порода с пиритом |
| | | гидротермально измененные порфириды |

001. СЛУЖЕБНЫЕ ДАННЫЕ

Индекс массива	Номер паспорта		Шифр документа	Год со- ставления	Территориальный геологический фонд	①
	ТГФ	Союзгеолфонд				
01	02	03	04	05	06	
Б	376			1987	Армянский	

002. ОБЪЕКТ УЧЕТА

Вид	Ⓟ	Название	Синонимы названия
01		02	03
месторож- дение		Хндзарутское	Вартанлинское

003. РАЙОН РАСПРОСТРАНЕНИЯ ПОЛЕЗНЫХ ИСКОПАЕМЫХ

Бассейн (район) полезных ископаемых	Группа (поле) месторождений
01	02

004. ВЕДОМСТВЕННАЯ ПРИНАДЛЕЖНОСТЬ

Министерство (ведомство)	Объединение, комбинат (экспедиция)
01	02
Минстройматериалов АрмССР	Кироваканский горсовет

005. РАЗВЕДЫВАЮЩАЯ ОРГАНИЗАЦИЯ

Министерство	Объединение, комбинат (экспедиция)
01	02

006. ПОЛОЖЕНИЕ ПО АДМИНИСТРАТИВНОМУ ДЕЛЕНИЮ

Союзная республика	Ⓟ	АССР, край, область	Ⓟ	Автономная область, автономный округ	Ⓟ	Район
01		02		03		04
АрмССР						г.Кировакан

007. ЭКОНОМИЧЕСКИЙ РАЙОН

⑦ **Закавказский**

008. НОМЕНКЛАТУРА ЛИСТОВ

М-БА 1:200 000

009. ГЕОГРАФ.КООРДИНАТЫ 010. АБСОЛЮТНЫЕ

Сев.широта		Вост.долгота		Зап.долгота	
град.	мин.	град.	мин.	град.	мин.
01	02	03	04	05	06
40	46	44	35		

ОТМЕТКИ, м
от/до**1396 / 1430****К-38-XXUP**

011Т. ПРОЧИЕ ДАННЫЕ О РАЙОНЕ ОБЪЕКТА. (направл.и расст.от ближайш.ж.-д.станций,нас.пунктов, природных объектов,пути сообщ.,экон.освоенность и др.) **В ЮВ части г.и ж.д.ст. Кировакан, в 7 км от шоссеиной дороги Кировакан-Дилижан по руслу р.Гарпи. Р-он экономически освоен, развито сельское х-во и промышленность. Обеспечен электроэнергией. Эксплуатируется Памбакское м-ние гранита.**

012. ГОД ОТКРЫТИЯ **1938**
Армгосгеолуправление013Т. ДАННЫЕ ОБ ОТКРЫТИИ (первооткрыватели,организация, мин-во,виды и методы работ и др.обстоятельства открытия) **Атабекян Е.Г.**

014Т. РЕГИОНАЛЬНЫЕ ГЕОЛОГОСЪЕМОЧНЫЕ И ГЕОФИЗИЧЕСКИЕ РАБОТЫ (вид,метод,масштаб,год про-
ведения на площади объекта)
**Съемка 1:200000-1940; ГР 1:200000-1963; съемка 1:50000-1969; АМС
1:50000-1970; МР 1:50000-1983; ГР 1:50000-1983**

015Т. ОБЩИЕ И ДЕТАЛЬНЫЕ ПОИСКИ (вид,метод,масштаб,год про-
ведения на площади объекта)

022Т. ПРОЧИЕ ФАКТОРЫ КОНТРОЛЯ (формации, фации, контакты и др.)

023Т. ГЕОМОРФОЛОГИЧЕСКИЙ КОНТРОЛЬ (формы и элементы форм рельефа, контролирующие тела полезных ископ.)

024Т. ГЕНЕЗИС ПОЛЕЗНЫХ ИСКОПАЕМЫХ **Оса-**
дочный механический

025. КОРА ВЫВЕТРИВАНИЯ (P)

Разновидность	Профиль	Исходная горная порода
01	02	03

026. ГЕОЛОГИЧЕСКИЙ ВОЗРАСТ ОБЪЕКТА (10)

027Т. АБСОЛЮТНЫЙ ВОЗРАСТ ОБЪЕКТА

Период или эпоха	Век
01	02
эоцен	

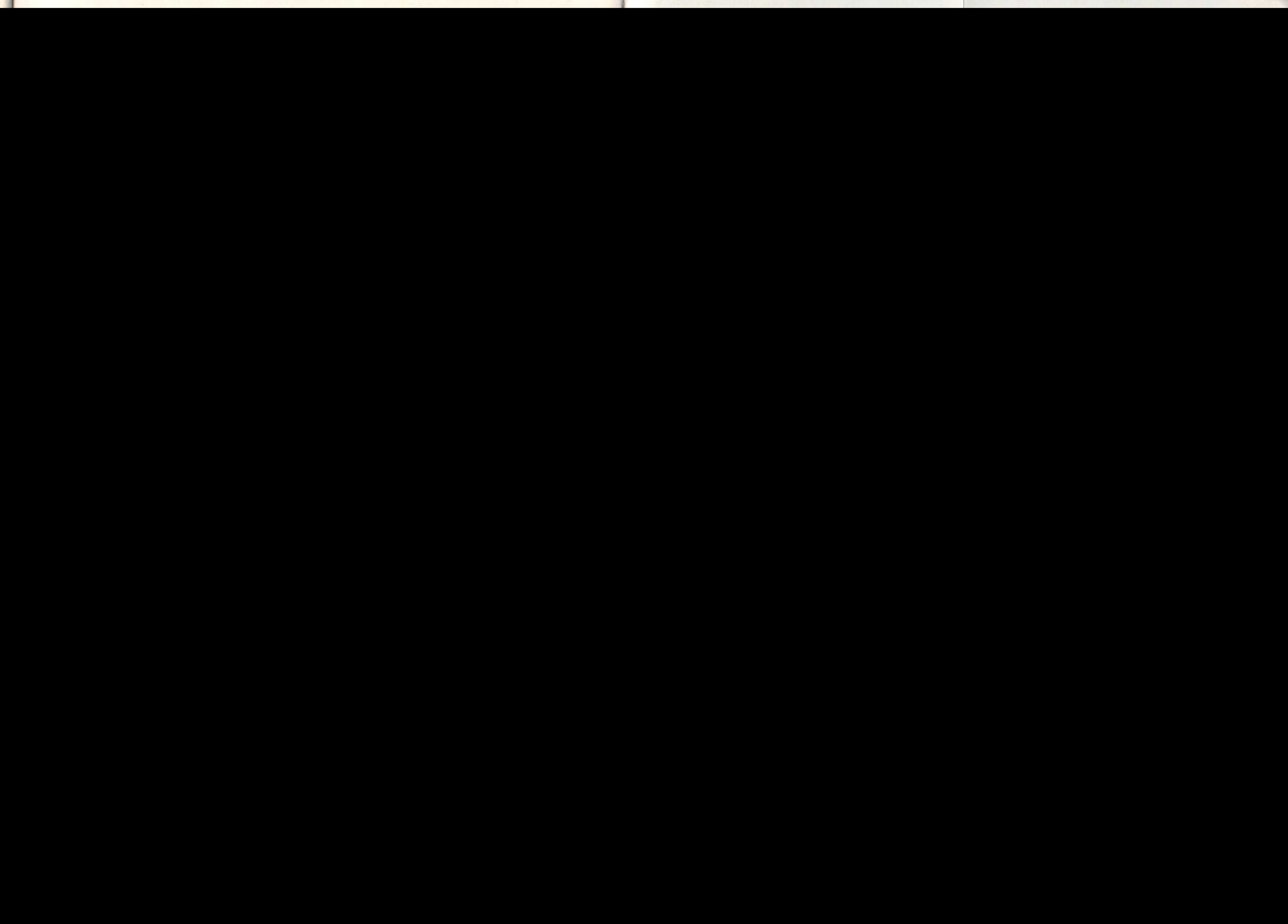
028. ВМЕЩАЮЩИЕ ПОРОДЫ

Типичные разности горных пород	Положение (P)	Период или эпоха (10)	Век (10)
01	02	03	04
суглинок	кровля	современная	
гипсоносная порода	продуктивная	эоцен	
порфирит	подошва	эоцен	

029Т. ОКОЛУРУДНЫЕ ИЗМЕНЕНИЯ ВМЕЩАЮЩИХ ПОРОД (вид, интенсивность, ширина ореола и др.) **Каолинизация, окварцование**

030Т. ПРОЧИЕ ДАННЫЕ О ВМЕЩАЮЩИХ ПОРОДАХ (формация, фация, комплекс, свита, толща, мощность, залегание, тектоника и др.) **Порфириты гидротермально изменены, загипсованы и местами пиритизированы. Наносы состоят из суглинков, валунов, галек и гравия, мощн. до 6 м.**

4/5



054Т. ГОРНОТЕХНИЧЕСКИЕ УСЛОВИЯ РАЗРАБОТКИ
можно разрабатывать кустарным способом

(горнотехн. свойства полезных ископаемых и пород, особенности условий разработки и др.)

М-ние

055Т. ГИДРОГЕОЛОГИЧЕСКИЕ УСЛОВИЯ РАЗРАБОТКИ

(сложн. условий, литолог. и пр. характеристик, водоносн. горизонтов, протяж. и уровень затопления Выработок, водопритоки в Выроб.)

Гидрогеологические условия разработки м-ния благоприятные.

056Т. ВОДОСНАБЖЕНИЕ (источники, дебит, расст. от объекта, технич. устройства, степень покрытия потребн. в технич. и хозяйственной воде)

Хоз. питьевое водоснабжение

за счет водопровода г. Кировакан

057Т. ОСНОВНЫЕ ЭКОНОМИЧЕСКИЕ ПОКАЗАТЕЛИ РАЗРАБОТКИ ОБЪЕКТА _____

058Т. ПОТРЕБИТЕЛИ СЫРЬЯ Минстройматериалов АрмССР. Транспортировка автомобилями на расстояние 5 км.

059Т. МЕРОПРИЯТИЯ ПО ОХРАНЕ И ВОССТАНОВЛЕНИЮ ОКРУЖАЮЩЕЙ СРЕДЫ Не предусмотрены

060Т. ПЕРСПЕКТИВЫ И РЕКОМЕНДАЦИИ ^(прогноз, запасы, возможности прироста запасов, направления эксплуат. и развед. работ, перспективы использования объекта и др.) Для решения вопроса промышленной эксплуатации м-ния рекомендуется провести дополнительные геолого-разведочные работы с целью перевода запасов из кат. В в кат. А₂.

061Т. ПРИЧИНЫ ЗАКРЫТИЯ ОБЪЕКТА _____

062. ИСТОЧНИКИ ДАННЫХ ОБ ОБЪЕКТЕ

Документ 01	Содержание документа 02	Автор (составитель) 03	№ протокола 04	Год утвержд. (издания) 05	Номер хранения документа	
					ТГФ 06	Союзгеолфонд 07
отчет протокола Госбаланс св. баланс	разведка утв. запасов	Атабекян Е.Г. ТКЗ УГ АрмССР Союзгеолфонд Армянский ТГФ	8	1939 1940 1961 1959	1000 1000 952 551	