

3

ГОСУДАРСТВЕННЫЙ КАДАСТР МЕСТОРОЖДЕНИЙ И ПРОЯВЛЕНИЙ ПОЛЕЗНЫХ ИСКОПАЕМЫХ СССР



ЦНВ. № 125

МЕСТОРОЖДЕНИЯ НЕМЕТАЛЛИЧЕСКИХ ПОЛЕЗНЫХ ИСКОПАЕМЫХ

гриф

Экз. № 2

П А С П О Р Т

№ 103 ТГФ № _____ Союзгеолфонд

Объект учета И-ние Тумаянское

Основные полезные ископаемые, применение туф (строительные камни)

Степень промышленного освоения утративш. пром. значение

Составил Какосян И.В., геолог Какосян 23 03 1984 г.
фамилия, и., о., должность подпись дата

Проверил Исаханян А.Е., нач. партии Исаханян 31 03 1984 г.
фамилия, и., о., должность подпись дата

Утвердил Аракоян М.А., нач. экспедиции Аракоян 16 04 1984 г.
фамилия, и., о., должность подпись дата

Организация Тематич. партия ГТЭ УГ АрмССР, Мингео СССР
предприятие (партия), комбинат (экспедиция), объединение (управление), министерство (ведомство)



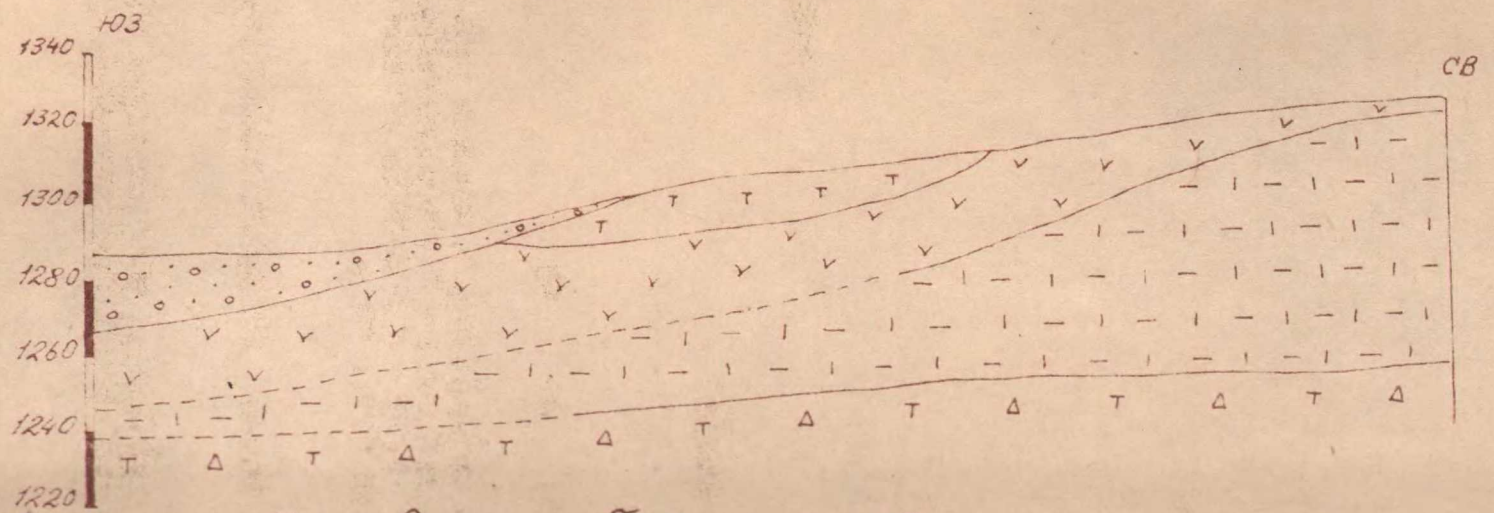
ПРИЕМКА ПАСПОРТА

Геологический фонд	Фамилия, и., о.	Должность	Подпись	Дата
Армянский	Саркисян А. А.	инженер	Сарк	16.07.1984

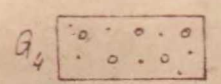
3/1

Схематический геологический разрез

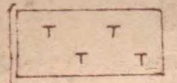
Масштаб 1:2000



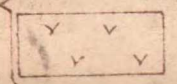
Условные обозначения



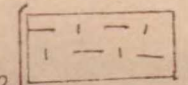
Q_4 Современные аллювиальные и делювиальные отложения.



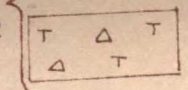
P_2 Туф.



Дациит.



Измененные породы местами превращенные в бентонитовые глины.



P_2 Туфобрекчия.

001. СЛУЖЕБНЫЕ ДАННЫЕ

Индекс массива	Номер паспорта		Шифр документа	Год составления	Территориальный геологический фонд	①
	ТГФ	Союзгеолфонд				
01	02	03	04	05	06	
Б	103			1984	Армянский	

002. ОБЪЕКТ УЧЕТА

Вид	Ⓟ	Название	Синонимы названия
01		02	03
месторождение		Туманянское	Дсехское

003. РАЙОН РАСПРОСТРАНЕНИЯ ПОЛЕЗНЫХ ИСКОПАЕМЫХ

Бассейн (район) полезных ископаемых	Группа (поле) месторождений
01	02
Алавердский рудный район	

004. ВЕДОМСТВЕННАЯ ПРИНАДЛЕЖНОСТЬ

Министерство (ведомство)	Объединение, комбинат (экспедиция)
01	02
Мингео СССР	УГ АрмССР

005. РАЗВЕДЫВАЮЩАЯ ОРГАНИЗАЦИЯ

Министерство	Объединение, комбинат (экспедиция)
01	02

006. ПОЛОЖЕНИЕ ПО АДМИНИСТРАТИВНОМУ ДЕЛЕНИЮ

Союзная республика	Ⓟ	АССР, край, область	Ⓟ	Автономная область, автономный округ	Ⓟ	Район
01		02		03		04
АрмССР						Туманянский

007. ЭКОНОМИЧЕСКИЙ РАЙОН ⑦ **Закавказский**008. НОМЕНКЛАТУРА ЛИСТОВ
М-БА 1:200 000**К-38-XXII**

009. ГЕОГРАФ. КООРДИНАТЫ

Сев. широта		Вост. долгота		Зап. долгота	
град.	мин.	град.	мин.	град.	мин.
01	02	03	04	05	06
40	57	44	40		

010. АБСОЛЮТНЫЕ

ОТМЕТКИ, м
от/до**1220 / 1480**

011Т. ПРОЧИЕ ДАННЫЕ О РАЙОНЕ ОБЪЕКТА (направл. и расст. от ближайш. ж.-д. станций, нас. пунктов, природных объектов, пути сообщ., экон. освещенность и др.) **6-7 км Ю ж.-д. ст. Туманян и 14 км Ю г. Алаверди. Связь с н-нием грунт. дорогой. Р-он экономически освоен, развито сельское х-во и горнодобывающая промышленность. Эксп. Шамлугское медное, Ахталское барито-полиметал. м-ния. Р-он богат строитель. материалами. Электроснабжением обеспечен.**

012 ГОД ОТКРЫТИЯ **1961** 013Т. ДАННЫЕ ОБ ОТКРЫТИИ (первооткрыватели, организация, мин.-во, виды, методы работ и др. обстоятельства открытия) **Григорья Г.А. Армгеолуправление; околтурено во время геолого-разведочных работ.**

014Т. РЕГИОНАЛЬНЫЕ ГЕОЛОГОСЪЕМОЧНЫЕ И ГЕОФИЗИЧЕСКИЕ РАБОТЫ (вид, метод, масштаб, год проведения на площади объекта)
Съемка I:200000-1940, съемка I:50000-1973, МР I:100000-1955, ГРВ I:50000-1956, ГР I:200000-1963, АМС I:50000-1970, МР I:50000-1975, ГР I:50000-1975.

015Т. ОБЩИЕ И ДЕТАЛЬНЫЕ ПОИСКИ (вид, метод, масштаб, год проведения на площади объекта) **1961 геологическая съемка М I:2000 на площади 0,15 кв. км.**

022Т. ПРОЧИЕ ФАКТОРЫ КОНТРОЛЯ (формации, фации, контакты и др.)

023Т. ГЕОМОРФОЛОГИЧЕСКИЙ КОНТРОЛЬ (формы и элементы форм рельефа, контролирующие тела полезн. ископ.)

024Т. ГЕНЕЗИС ПОЛЕЗНЫХ ИСКОПАЕМЫХ **Вул-**
каногенный

025. КОРА ВЫВЕТРИВАНИЯ (P)

Разновидность	Профиль	Исходная горная порода
01	02	03

026. ГЕОЛОГИЧЕСКИЙ ВОЗРАСТ ОБЪЕКТА (10)

027Т. АБСОЛЮТНЫЙ ВОЗРАСТ ОБЪЕКТА

Период или эпоха	Век
01	02
эоцен	

028. ВМЕЩАЮЩИЕ ПОРОДЫ

Типичные разности горных пород	Положение (P)	Период или эпоха (10)	Век (10)
01	02	03	04
туф	продуктивная	эоцен	
дацит	подошва	эоцен	

029Т. ОКОЛУРУДНЫЕ ИЗМЕНЕНИЯ ВМЕЩАЮЩИХ ПОРОД (вид, интенсивность, ширина ореола и др.)

030Т. ПРОЧИЕ ДАННЫЕ О ВМЕЩАЮЩИХ ПОРОДАХ (формация, фация, комплекс, свита, толща, мощность, залегание, тектоника и др.) **Кровля представлена делюв.-аллюв.отложениями и растительным слоем (ср.0,84 л).Подстилающие туфы породы представлены в основном грязно-красными, бурыми, весьма крепкими, плотными и тяжелыми дацитами.**

047. ЗАПАСЫ РУДЫ

Руда 01	Р	Учет балансом 02	Р	Единица измерения 03	5	Балансовые запасы				Забалансовые запасы 08	Добыча с начала разработки 09	Балансов. запасы, утвержденные ГКЗ СССР (ТКЗ)		
						A+B 04	C1 05	A+B+C1 06	C2 07			A+B+C1 10	C2 11	Остат. A+B+C1 12

048. ЗАПАСЫ ОСНОВНЫХ ПОЛЕЗНЫХ ИСКОПАЕМЫХ

Полезное ископаемое 01	5	Применение 02	6	Учет балансом 03	Р	Единица измерения 04	5	Балансовые запасы				Забалансовые запасы 09	Добыча с начала разработки 10	Балансов. запасы, утвержденные ГКЗ СССР (ТКЗ)		
								A+B 05	C1 06	A+B+C1 07	C2 08			A+B+C1 11	C2 12	Остат. A+B+C1 13
туф		строительные камни		сняты		тыс. куб. м		216	138	354			354			

049. ЗАПАСЫ ПОПУТНЫХ ПОЛЕЗНЫХ ИСКОПАЕМЫХ

Полезное ископаемое 01	5	Применение 02	6	Учет балансом 03	Р	Единица измерения 04	5	Балансовые запасы				Забалансовые запасы 09	Добыча с начала разработки 10	Балансов. запасы, утвержденные ГКЗ СССР (ТКЗ)		
								A+B 05	C1 06	A+B+C1 07	C2 08			A+B+C1 11	C2 12	Остат. A+B+C1 13

050. ЗАПАСЫ ПОЛЕЗНЫХ ИСКОПАЕМЫХ В ПОРОДАХ ВСКРЫШИ И В ПОДСТИЛАЮЩИХ ПОРОДАХ

Полезное ископаемое 01	5	Применение 02	6	Учет балансом 03	Р	Единица измерения 04	5	Балансовые запасы				Забалансовые запасы 09	Добыча с начала разработки 10	Балансов. запасы, утвержденные ГКЗ СССР (ТКЗ)		
								A+B 05	C1 06	A+B+C1 07	C2 08			A+B+C1 11	C2 12	Остат. A+B+C1 13

051. ПРОЧИЕ ДАННЫЕ О ЗАПАСАХ (группа сложн. по классиф. ГКЗ СССР, авторы, год, метод, глубина последней подсчета, условия освоения, утвержд. запасы, год утв. или переутв., год постановки на учет балансом, год и причины снятия с учета балансов запасы к забалансов. и др.)
 запасов 22м, пл-дь 0,5 кв. км., утв. ТКЗ УГ АрмССР, 1962, учт. СВЗ 1963. В 1972 г. м-ние снято с баланса как утративш. пром. значение. I гр; Григорян Г. А., 1961, метод геологических блоков, глуб. подсчета

052. ОСНОВНЫЕ ПОКАЗАТЕЛИ РАЗРАБОТКИ

Способ разработки 01	Р	Потери при добыче, %		Разубоживание, %		Глубина разработки максимальная, м	
		проект.	факт.	проект.	факт.	проект.	факт.
		02	03	04	05	06	07
открытый						22	

053. ВСКРЫША

Объем мдн. куб. м 01	Мощность, м от/до 02	Коэффициент		
		вид 03	размерность 04	значение 05
		Р	Р	
0,03	0,5 / 3	геолог.	куб. м/куб. м	0,08

054Т. ГОРНОТЕХНИЧЕСКИЕ УСЛОВИЯ РАЗРАБОТКИ (горнотехн. свойства полезных ископаемых и пород, особенности условий разработки и др.) **Благоприятные. Вскрыша (ср. 0,84). Условия залегания полезного ископаемого и рельеф местности позволяют разработку и-ния вести открытым способом - карьерами.**

055Т. ГИДРОГЕОЛОГИЧЕСКИЕ УСЛОВИЯ РАЗРАБОТКИ (сложн. условий, литолог. и пр. характеристик, водоносн. горизонтов, протяж. и уровень затопления выработок, водопритоки в выруб.) **Благоприятные. Грунтовые воды отсутствуют. Водоприток в будущий карьер не ожидается.**

056Т. ВОДОСНАБЖЕНИЕ (источники, дебит, расст. от объекта, технич. устройства, степень покрытия потребн. в техн. и хозяйств. воде) **В качестве питьевой воды можно использовать родниковые воды, а для технических нужд - воды р. Дебед.**

057Т. ОСНОВНЫЕ ЭКОНОМИЧЕСКИЕ ПОКАЗАТЕЛИ РАЗРАБОТКИ ОБЪЕКТА

058Т. ПОТРЕБИТЕЛИ СЫРЬЯ

059Т. МЕРОПРИЯТИЯ ПО ОХРАНЕ И ВОССТАНОВЛЕНИЮ ОКРУЖАЮЩЕЙ СРЕДЫ **Не преду-
смотрены**

060Т. ПЕРСПЕКТИВЫ И РЕКОМЕНДАЦИИ (прогноз, запасы, возможности прироста запасов, направления
эксплуат. и развед. работ, перспективы использов. объекта и др.)

061Т. ПРИЧИНЫ ЗАКРЫТИЯ ОБЪЕКТА **Запасы сняты с учета по решению межведом-
ственной комиссии (прот. № 42 от 12.10.72г.)**

062. ИСТОЧНИКИ ДАННЫХ ОБ ОБЪЕКТЕ

Документ 01	Содержание документа 02	Автор (составитель) 03	№ протокола 04	Год утвержд. (издания) 05	Номер хранения документа	
					ТГФ 06	Союзгеолфонд 07
отчет протокол об.баланс	разведка утв. запасов	Григорян Г.А. ТКЗ УГ АрмССР Армянский ТГФ	127	1962 1962 1972	1148 1148 2728	