

ГОСУДАРСТВЕННЫЙ КАДАСТР  
МЕСТОРОЖДЕНИЙ И ПРОЯВЛЕНИЙ  
ПОЛЕЗНЫХ ИСКОПАЕМЫХ СССР



Ивб. № 526

МЕСТОРОЖДЕНИЯ  
НЕМЕТАЛЛИЧЕСКИХ ПОЛЕЗНЫХ ИСКОПАЕМЫХ

гриф

Экз. № 2

# П А С П О Р Т

№ 340

ТГФ

№ 21796

Союзгеолфонд

Объект учета М-ние Егвардское

Основные полезные ископаемые, применение глина (кирпично-черепичное сырье)

Степень промышленного освоения утративш. пром. значение

Составил Узумова А.И., нач.отряда А. Узумова 04 03 1987 г.  
фамилия, и., о., должность подпись дата

Проверил Исаханян А.Б., гл. геолог партии А. Исаханян 22 04 1987 г.  
фамилия, и., о., должность подпись дата

Утвердил Аракелян М.А., нач. экспедиции М. Аракелян 10 06 1987 г.  
фамилия, и., о., должность подпись дата

Организация Ц. Тематич. партия ГГЭ УГ АрмССР, Мингео СССР  
предприятие (партия), комбинат (экспедиция), объединение (управление), министерство (ведомство)

МП

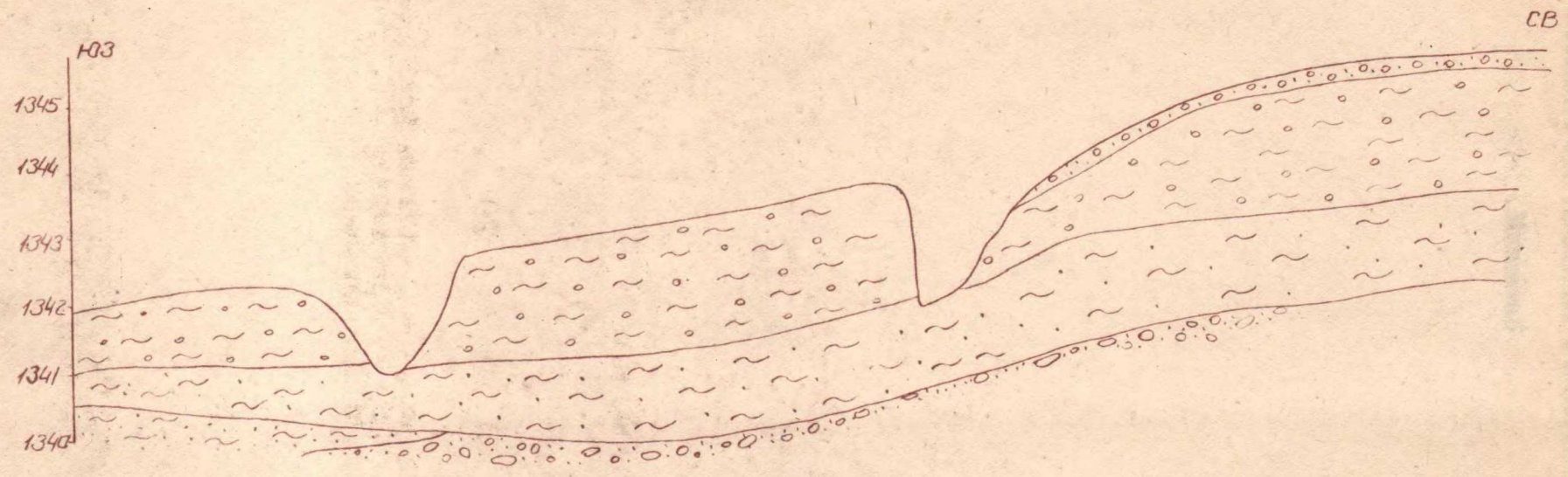
## ПРИЕМКА ПАСПОРТА

Геологический фонд	Фамилия, и., о.	Должность	Подпись	Дата
Армянокий	Саркисян Я. Я.	инженер	Саркисян	22.12.1987г.

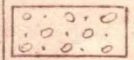
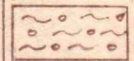


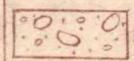
3/2

# Сосематический геологический разрез

Масштаб. верт. 1:100  
гориз. 1:1000



## Условные обозначения

-  Аллювиально-делювиальные отложения
-  Глина пластичная
-  Глина нижесредней пластичности
-  Глина илстая
-  Гравийно-галечный слой

## 001. СЛУЖЕБНЫЕ ДАННЫЕ

Индекс массива	Номер паспорта		Шифр документа	Год со- ставления	Территориальный геологический фонд	①
	ТГФ	Союзгеолфонд				
01	02	03	04	05	06	
<b>Б</b>	<b>340</b>	<b>21796</b>		<b>1987</b>	<b>Армянский</b>	

## 002. ОБЪЕКТ УЧЕТА

Вид	Ⓟ	Название	Синонимы названия
01		02	03
<b>месторож- дение</b>		<b>Егвардское</b>	

## 003. РАЙОН РАСПРОСТРАНЕНИЯ ПОЛЕЗНЫХ ИСКОПАЕМЫХ

Бассейн (район) полезных ископаемых	Группа (поле) месторождений
01	02

## 004. ВЕДОМСТВЕННАЯ ПРИНАДЛЕЖНОСТЬ

Министерство (ведомство)	Объединение, комбинат (экспедиция)
01	02
<b>Мингео СССР</b>	<b>УГ АрмССР</b>

## 005. РАЗВЕДЫВАЮЩАЯ ОРГАНИЗАЦИЯ

Министерство	Объединение, комбинат (экспедиция)
01	02

## 006. ПОЛОЖЕНИЕ ПО АДМИНИСТРАТИВНОМУ ДЕЛЕНИЮ

Союзная республика	Ⓟ	АССР, край, область	Ⓟ	Автономная область, автономный округ	Ⓟ	Район
01		02		03		04
<b>АрмССР</b>						<b>Наирийский</b>

007. ЭКОНОМИЧЕСКИЙ РАЙОН

⑦ **Закавказский**

008. НОМЕНКЛАТУРА ЛИСТОВ

М-БА 1:200 000

009. ГЕОГРАФ. КООРДИНАТЫ 010. АБСОЛЮТНЫЕ

Сев. широта		Вост. долгота		Зап. долгота	
град.	мин.	град.	мин.	град.	мин.
01	02	03	04	05	06
<b>40</b>	<b>19</b>	<b>44</b>	<b>29</b>		

ОТМЕТКИ, м  
от/до**1342 / 1345**

011Т. ПРОЧИЕ ДАННЫЕ О РАЙОНЕ ОБЪЕКТА. (направл. и расст. от ближайш. ж.-д. станций, нас. пунктов, природных объектов, пути сообщ., экон. освоенность и др.) **300-400 м ю от п. Егвард, 12 км СВ от г. Аштарак. Р-он экономически освоен. Развито сельское хозяйство. Электроснабжение от Арзнинской ГЭС. Р-он богат строительными материалами и минеральными источниками.**

012. ГОД ОТКРЫТИЯ **1940** 013Т. ДАННЫЕ ОБ ОТКРЫТИИ (первооткрыватели, организация, мин.-во, виды и методы работ и др. обстоятельства открытия) **Пилоян Г.А., Антипов П.А. во время разведочных работ.**

014Т. РЕГИОНАЛЬНЫЕ ГЕОЛОГОСЪЕМОЧНЫЕ И ГЕОФИЗИЧЕСКИЕ РАБОТЫ (вид, метод, масштаб, год про-  
ведения на площади объекта)  
**Съемка 1:200000-1939, ГР 1:100000-1953, МР 1:100000-1953, ГР 1:50000-1953, МР 1:50000-1953, ГР 1:200000-1963, АМС 1:50000-1970**

015Т. ОБЩИЕ И ДЕТАЛЬНЫЕ ПОИСКИ (вид, метод, масштаб, год про-  
ведения на площади объекта)



022Т. ПРОЧИЕ ФАКТОРЫ КОНТРОЛЯ (формации, фации, контакты и др.)

023Т. ГЕОМОРФОЛОГИЧЕСКИЙ КОНТРОЛЬ (формы и элементы форм рельефа, контролирующие тела полезн. ископ.)

024Т. ГЕНЕЗИС ПОЛЕЗНЫХ ИСКОПАЕМЫХ **Оса-**  
**ДОЧНЫЙ МЕХАНИЧЕСКИЙ-**

025. КОРА ВЫВЕТРИВАНИЯ (P)

Разновидность	Профиль	Исходная горная порода
01	02	03

026. ГЕОЛОГИЧЕСКИЙ ВОЗРАСТ ОБЪЕКТА (10)

027Т. АБСОЛЮТНЫЙ ВОЗРАСТ ОБЪЕКТА

Период или эпоха	Век
01	02
<b>четвертичный</b>	

028. ВМЕЩАЮЩИЕ ПОРОДЫ

Типичные разности горных пород	Положение (P)	Период или эпоха (10)	Век (10)
01	02	03	04
<b>глина</b>	<b>продуктивная</b>	<b>четвертичный</b>	
<b>гравигалечник</b>	<b>подшва</b>	<b>четвертичный</b>	

029Т. ОКОЛОРУДНЫЕ ИЗМЕНЕНИЯ ВМЕЩАЮЩИХ ПОРОД (вид, интенсивность, ширина ореола и др.)

030Т. ПРОЧИЕ ДАННЫЕ О ВМЕЩАЮЩИХ ПОРОДАХ (формация, фация, комплекс, свита, толща, мощность, залегание, тектоника и др.) **Подстилающие породы представлены грубообломочными материалами: песками, гравием и галечником, к которым иногда примешиваются глинистые частицы.**

031Т. ПРОМЫШЛЕННЫЕ УЧАСТКИ И ПРОДУКТИВНЫЕ ЗОНЫ ОБЪЕКТА (количество, названия, освоенность, количество продуктивных тел, запасы, форма и характер залег., мощн. зон и др.)

032. ПРОМЫШЛЕННЫЕ ТЕЛА ПОЛЕЗНЫХ ИСКОПАЕМЫХ

№ шт	Название (обозначение) тела или группы тел	Код-во тел	Форма тела	Направления простирания		Преобл. направление
				от	до	
	01	02	03	04	05	06
1		I	пластообразная	СЗ	ЮВ	ЮЗ
2						
3						
4						
5						
6						
7						
8						

№ шт	Характер залегания	Длина, м		Ширина, м		Мощность		Глубина залегания кровли, м	Баланс. запасы, %
		от/до	средняя	от/до	средняя	от/до	средняя		
	07	08	09	10	11	12	13	14	15
1	пологое	/400		/200		0,5 / 2,4	1,5	0,1 / 0,4	100
2		/		/		/		/	
3		/		/		/		/	
4		/		/		/		/	
5		/		/		/		/	
6		/		/		/		/	
7		/		/		/		/	
8		/		/		/		/	

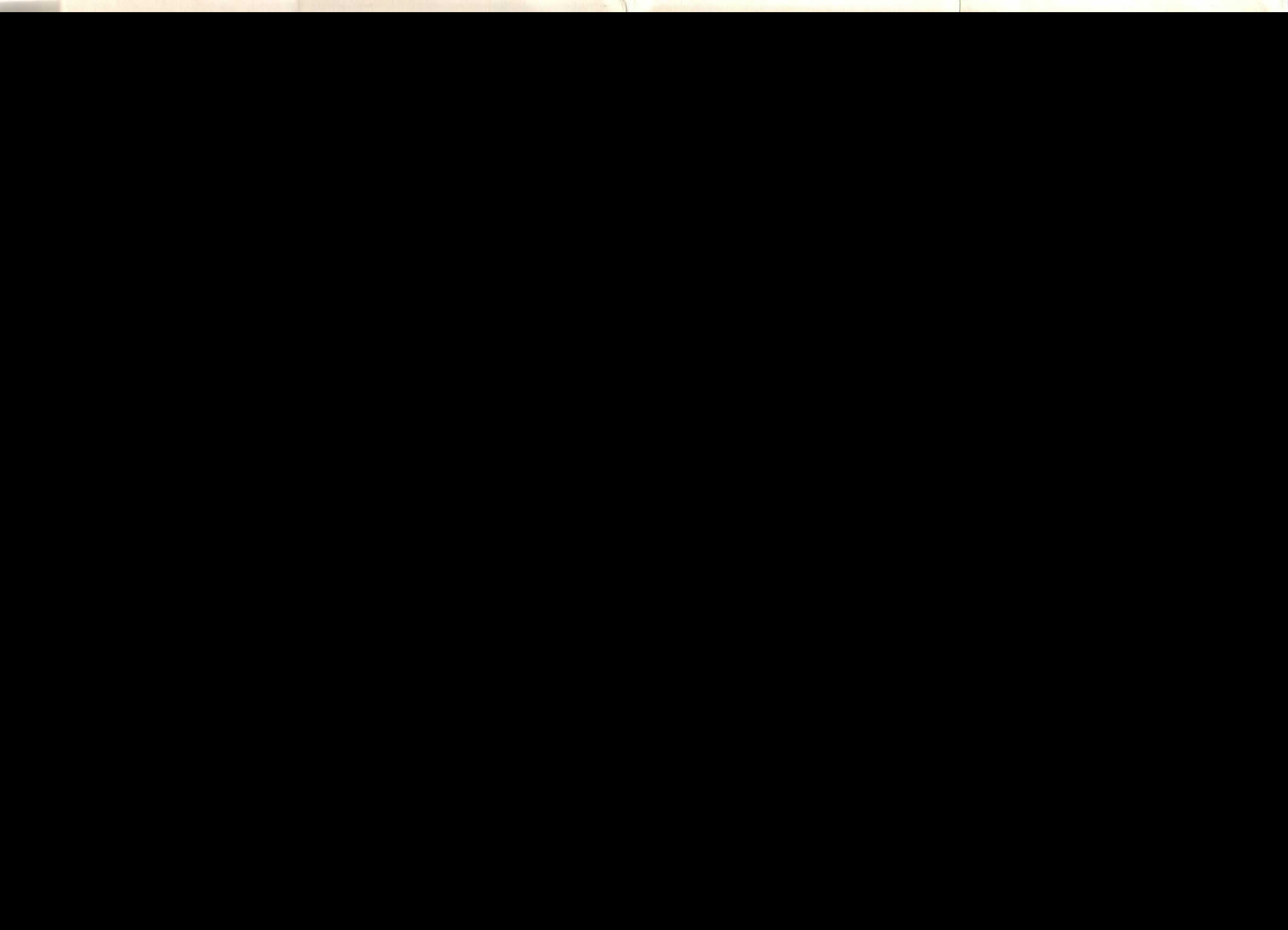
033Т. ОСОБЕННОСТИ СТРОЕНИЯ ТЕЛ (пикативн. и дизъюнктивн. нарушения, выдержанность тел по залег. и по мощн., характер выклинивания и др.)

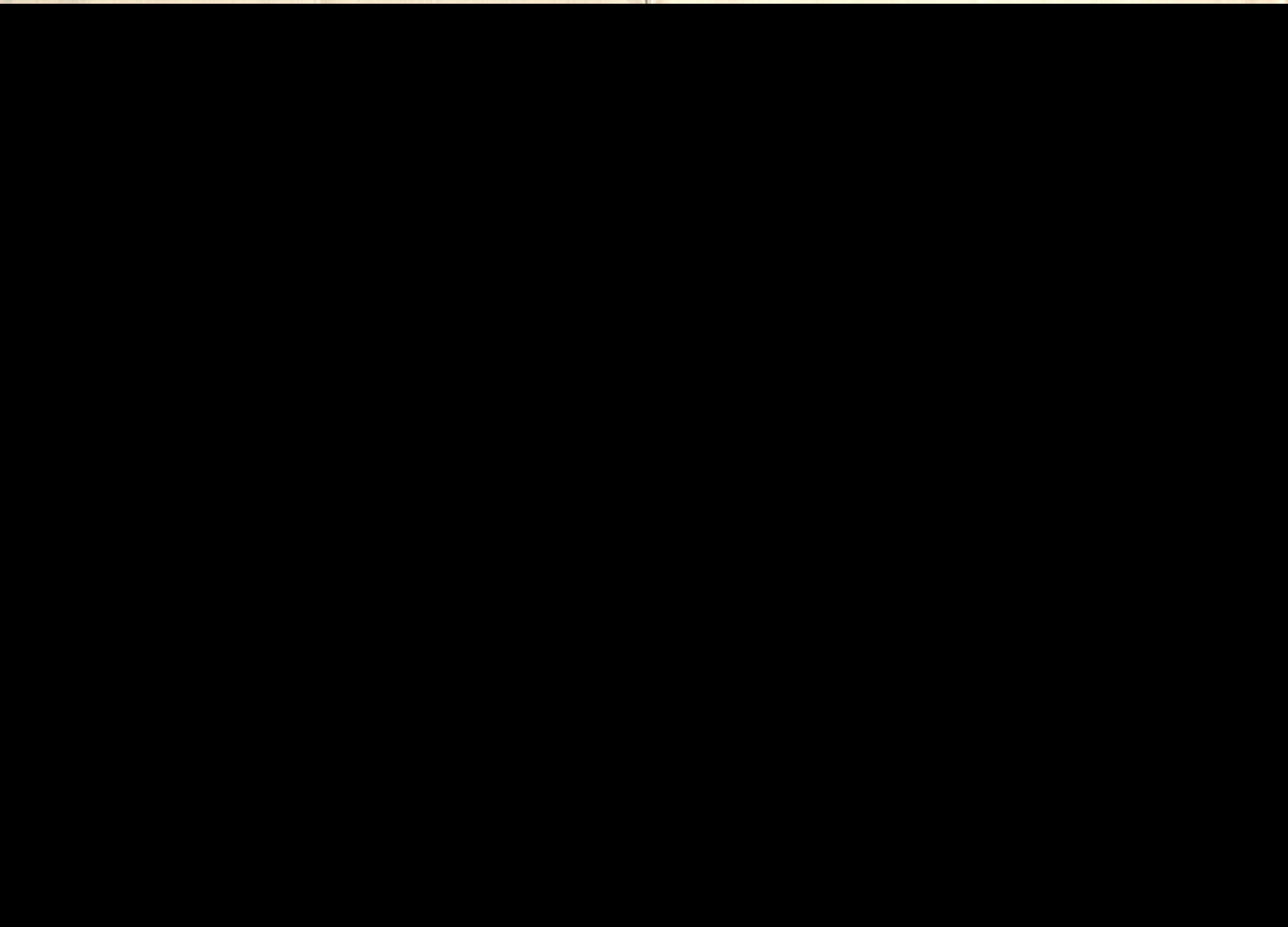
**Тело выдержано**

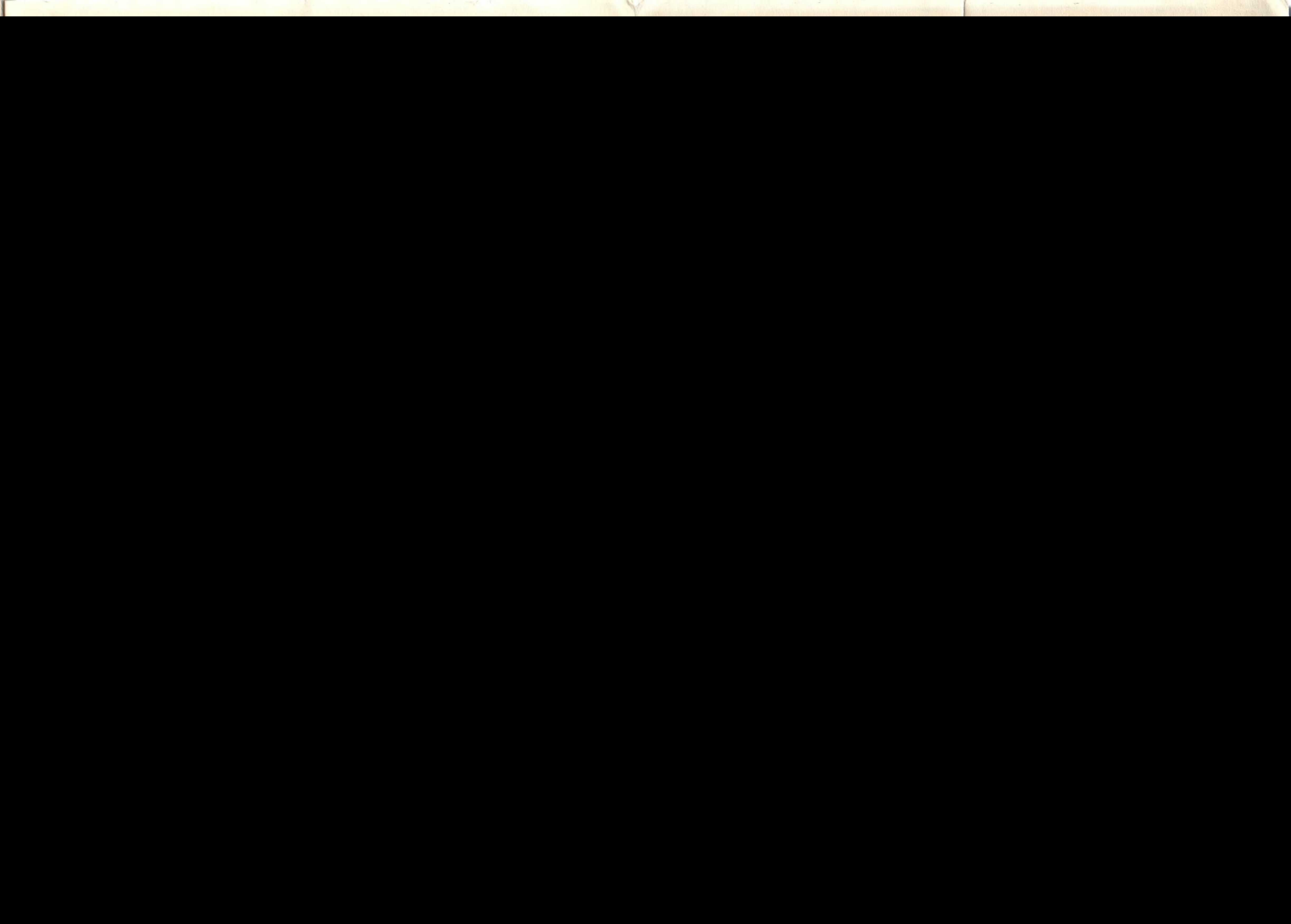
**по залеганию и мощности**

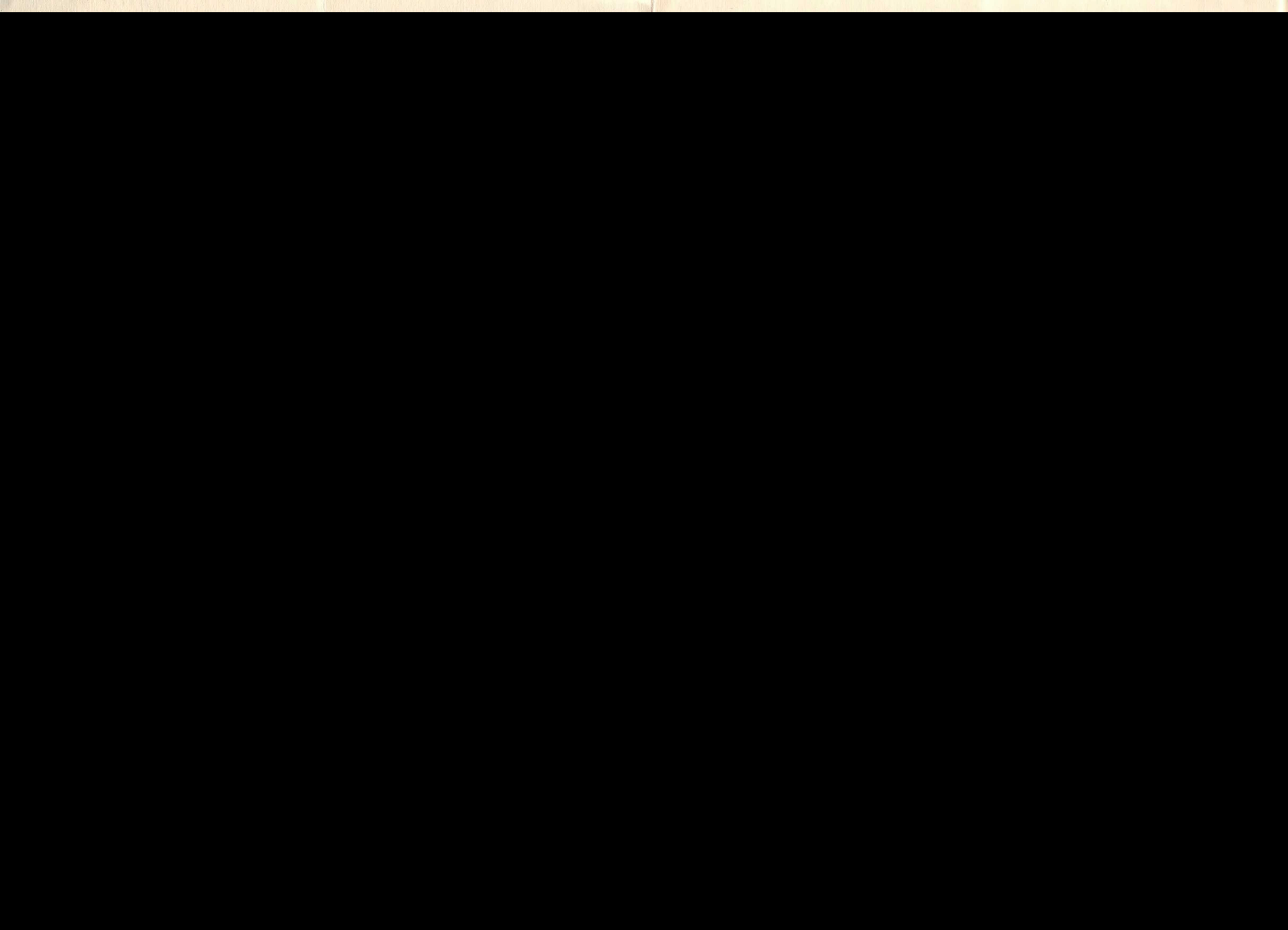
034Т. ПРИПОВЕРХНОСТНЫЕ ИЗМЕНЕНИЯ ТЕЛ (вид, мощн., характеристика зон изменения полезн. ископ. и др.)

035Т. НЕПРОМЫШЛЕННЫЕ ТЕЛА ПОЛЕЗНЫХ ИСКОПАЕМЫХ









054Т. ГОРНОТЕХНИЧЕСКИЕ УСЛОВИЯ РАЗРАБОТКИ (горнотехн. свойства полезн. ископаемых и пород, особенности условий разработки и др.) **Благопри-**

**ятные. Ср. мощн. наносов 0,1м. Данное месторождение находится в выгодном положении в смысле добычи глины открытыми карьерами с незначительными затратами на производство вскрышных пород.**

055Т. ГИДРОГЕОЛОГИЧЕСКИЕ УСЛОВИЯ РАЗРАБОТКИ (сложн. условий, литолог. и пр. характеристик, водоносн. горизонтов, протяж. и уровень затопления выработок, водопритока в выработ.)

**Благоприятные. Грунтовые воды на месторождении отсутствуют.**

056Т. ВОДОСНАБЖЕНИЕ (источники, дебит, расст. от объекта, технич. устройства, степень покрытия потребн. в технич. и хозяйственной воде) **Хозяйственное водоснабжение**

**из с. Егвард, техническое - из оросительного канала, проходящего вдоль правой (западной) стороны м-ния.**

057Т. ОСНОВНЫЕ ЭКОНОМИЧЕСКИЕ ПОКАЗАТЕЛИ РАЗРАБОТКИ ОБЪЕКТА \_\_\_\_\_

058Т. ПОТРЕБИТЕЛИ СЫРЬЯ **Кироваканский кирпично-черепичный завод.**

059Т. МЕРОПРИЯТИЯ ПО ОХРАНЕ И ВОССТАНОВЛЕНИЮ ОКРУЖАЮЩЕЙ СРЕДЫ **Не преду-  
смотрены.**

060Т. ПЕРСПЕКТИВЫ И РЕКОМЕНДАЦИИ (прогноз, запасы, возможности прироста запасов, направления  
эксплуатации и развития работ, перспективы, перспективы объекта и др.)  
**танними запасами ограничиваются перспективы месторождения.**

**Подочи-**

061Т. ПРИЧИНЫ ЗАКРЫТИЯ ОБЪЕКТА \_\_\_\_\_

## 062. ИСТОЧНИКИ ДАННЫХ ОБ ОБЪЕКТЕ

Документ 01	Содержание документа 02	Автор (составитель) 03	№ протокола 04	Год утвержд. (издания) 05	Номер хранения документа	
					ТГФ 06	Союзгеолфонд 07
отчет протокол св.баланс	разведка утв. запасов	Пилоян Г.А. ТКЗ УГ АрмССР Армянский ТГФ	15	1940 1940 1971	1599 1599 2532	