

332

3

ГОСУДАРСТВЕННЫЙ КАДАСТР МЕСТОРОЖДЕНИЙ И ПРОЯВЛЕНИЙ ПОЛЕЗНЫХ ИСКОПАЕМЫХ СССР



Шв. № 571

МЕСТОРОЖДЕНИЯ НЕМЕТАЛЛИЧЕСКИХ ПОЛЕЗНЫХ ИСКОПАЕМЫХ

гриф

Экз. № 2

П А С П О Р Т

№ 382

ГФ

№ _____

Союзгеолфонд

Объект учета И-инв Карчахюрское

Основные полезные ископаемые, применение глина (кирпично-черепичное сырье)

Степень промышленного освоения утрачено. пром. значение

Составил Какоели К.В., геолог Кашо 25 06 1987 г.

фамилия, и., о., должность

подпись

дата

Проверил Исаханян А.Е., гл. геолог партии Исаханян 03 12 1987 г.

фамилия, и., о., должность

подпись

дата

Утвердил Аракелян М.А., нач. экспедиции М 25 12 1987 г.

фамилия, и., о., должность

подпись

дата

Организация Тематич. партия ГГЭ УГ АрмССР, Мингео СССР

предприятие(партия), комбинат(экспедиция), объединение(управление), министерство(ведомство)

МП

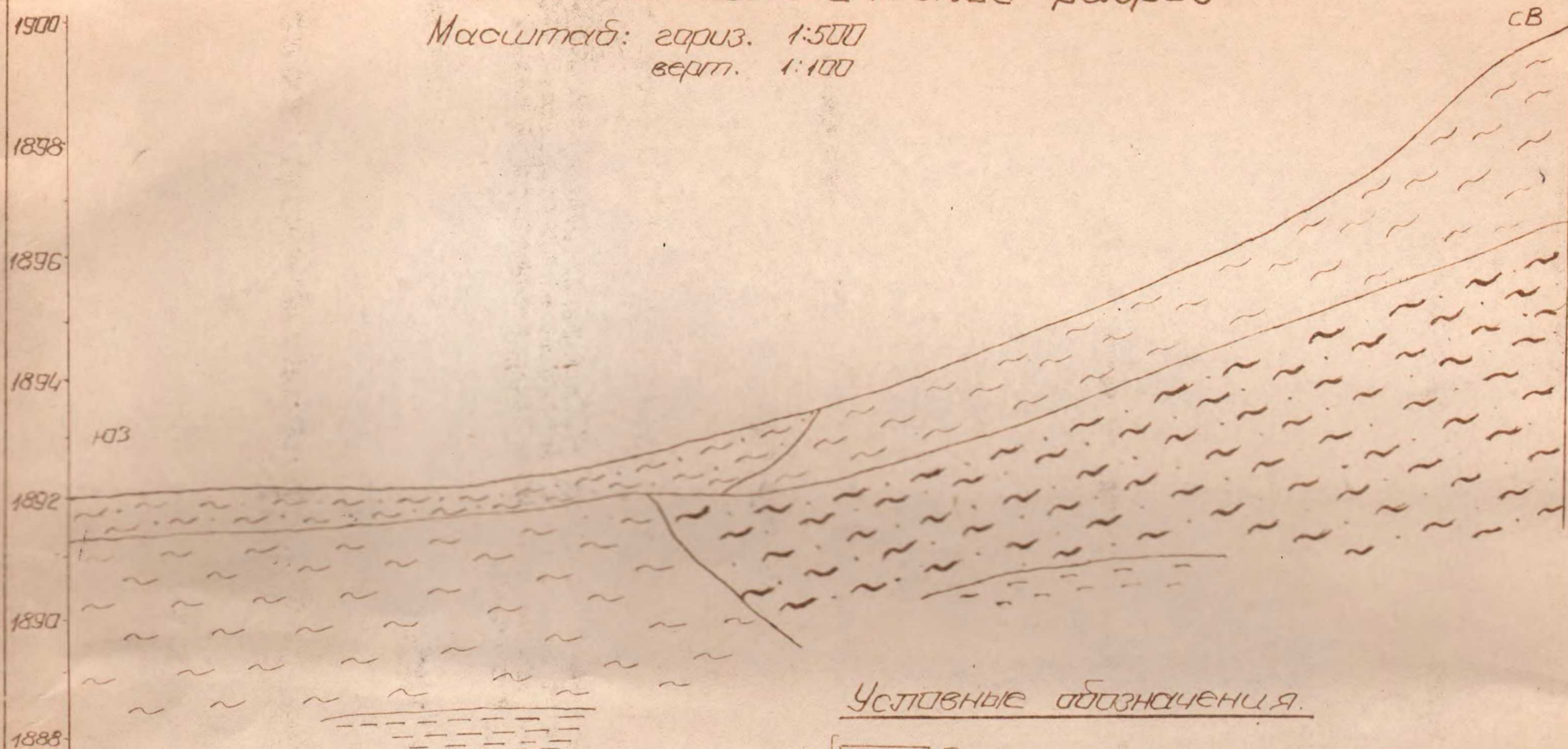
ПРИЕМКА ПАСПОРТА

Геологический фонд	Фамилия, и., о.	Должность	Подпись	Дата
Армянский	Саркисян А. А.	геолог	Сар	30.03.1988г.


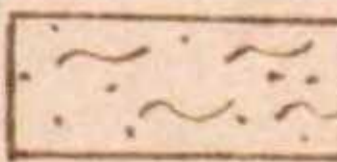
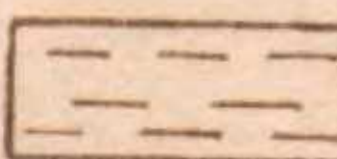
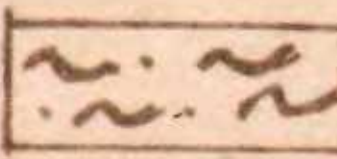
3/1

3/2
Схематический геологический разрез

Масштаб: гориз. 1:500
верт. 1:100



Условные обозначения.

-  Пластичная глина
-  Лесс
-  Глинисто-известковая порода.
-  Темно-бурая очень вязкая глина.

001. СЛУЖЕБНЫЕ ДАННЫЕ

Индекс массива	Номер паспорта		Шифр документа	Год со- ставления	Территориальный геологический фонд	①
	ТГФ	Союзгеолфонд				
01	02	03	04	05	06	
Б	382			1987	Армянский	

002. ОБЪЕКТ УЧЕТА

Вид	Ⓟ	Название	Синонимы названия
01		02	03
Месторож- дения		Карчахпурское	Гедакбулагексе

003. РАЙОН РАСПРОСТРАНЕНИЯ ПОЛЕЗНЫХ ИСКОПАЕМЫХ

Бассейн (район) полезных ископаемых	Группа (поле) месторождений
01	02

004. ВЕДОМСТВЕННАЯ ПРИНАДЛЕЖНОСТЬ

Министерство (ведомство)	Объединение, комбинат (экспедиция)
01	02
Минотрэйматериалов АрмССР	Варденисский К/Ч завод

005. РАЗВЕДЫВАЮЩАЯ ОРГАНИЗАЦИЯ

Министерство	Объединение, комбинат (экспедиция)
01	02

006. ПОЛОЖЕНИЕ ПО АДМИНИСТРАТИВНОМУ ДЕЛЕНИЮ

Союзная республика	Ⓟ	АССР, край, область	Ⓟ	Автономная область, автономный округ	Ⓟ	Район
01		02		03		04
АрмССР						Варденисский

007. ЭКОНОМИЧЕСКИЙ РАЙОН

⑦ **Заказказский**008. НОМЕНКЛАТУРА ЛИСТОВ
М-БА 1:200 000**К-38-XXXIV**

009. ГЕОГРАФ. КООРДИНАТЫ

Сев. широта		Вост. долгота		Зап. долгота	
град.	мин.	град.	мин.	град.	мин.
01	02	03	04	05	06
40	10	45	34		

010. АБСОЛЮТНЫЕ
ОТМЕТКИ, м
от/до**1900 / 2000**

011Т. ПРОЧИЕ ДАННЫЕ О РАЙОНЕ ОБЪЕКТА. (направл. и расст. от ближайш. ж.-д. станций, нас. пунктов, природных объектов, пути сообщ., экон. освоенность и др.) **2 км ЮВ от с. Карчахпур в местечке "Шарои-дзор". Ближ. ж.-д. ст. Сазан в 80-85 км с СЗ по шоссе и дороге от м-ния. Р-ен экономически развито сельское х-во и промышленность. Разрабатывается Задское железорудное м-ние. Известен ряд м-ний марганцевого сырья.**

012. ГОД ОТКРЫТИЯ **1936** 013Т. ДАННЫЕ ОБ ОТКРЫТИИ (первооткрыватели, организация, мин-во, виды и методы работ и др. обстоятельства открытия) **Пилоян Г.А.**
(Армянское отделение ВМСА)

014Т. РЕГИОНАЛЬНЫЕ ГЕОЛОГОСЪЕМОЧНЫЕ И ГЕОФИЗИЧЕСКИЕ РАБОТЫ (вид, метод, масштаб, год проведения на площади объекта)
Съемка 1:200000-1940; ГР 1:100000-1959; МР 1:100000-1959; ГР 1:200000-1963; съемка 1:50000-1975; АМС 1:50000-1970

015Т. ОБЩИЕ И ДЕТАЛЬНЫЕ ПОИСКИ (вид, метод, масштаб, год проведения на площади объекта)

022Т. ПРОЧИЕ ФАКТОРЫ КОНТРОЛЯ (формации, фации, контакты и др.)

023Т. ГЕОМОРФОЛОГИЧЕСКИЙ КОНТРОЛЬ (формы и элементы форм рельефа, контролирующие тела полезн. ископ.)

024Т. ГЕНЕЗИС ПОЛЕЗНЫХ ИСКОПАЕМЫХ **ДОЧКИ. АЛЮМИНОВЫЙ**

025. КОРА ВЫВЕТРИВАНИЯ (P)

Разновидность	Профиль	Исходная горная порода
01	02	03

026. ГЕОЛОГИЧЕСКИЙ ВОЗРАСТ ОБЪЕКТА (10)

027Т. АБСОЛЮТНЫЙ ВОЗРАСТ ОБЪЕКТА

Период или эпоха	Век
01	02
ЧЕТВЕРТИЧНЫЙ	

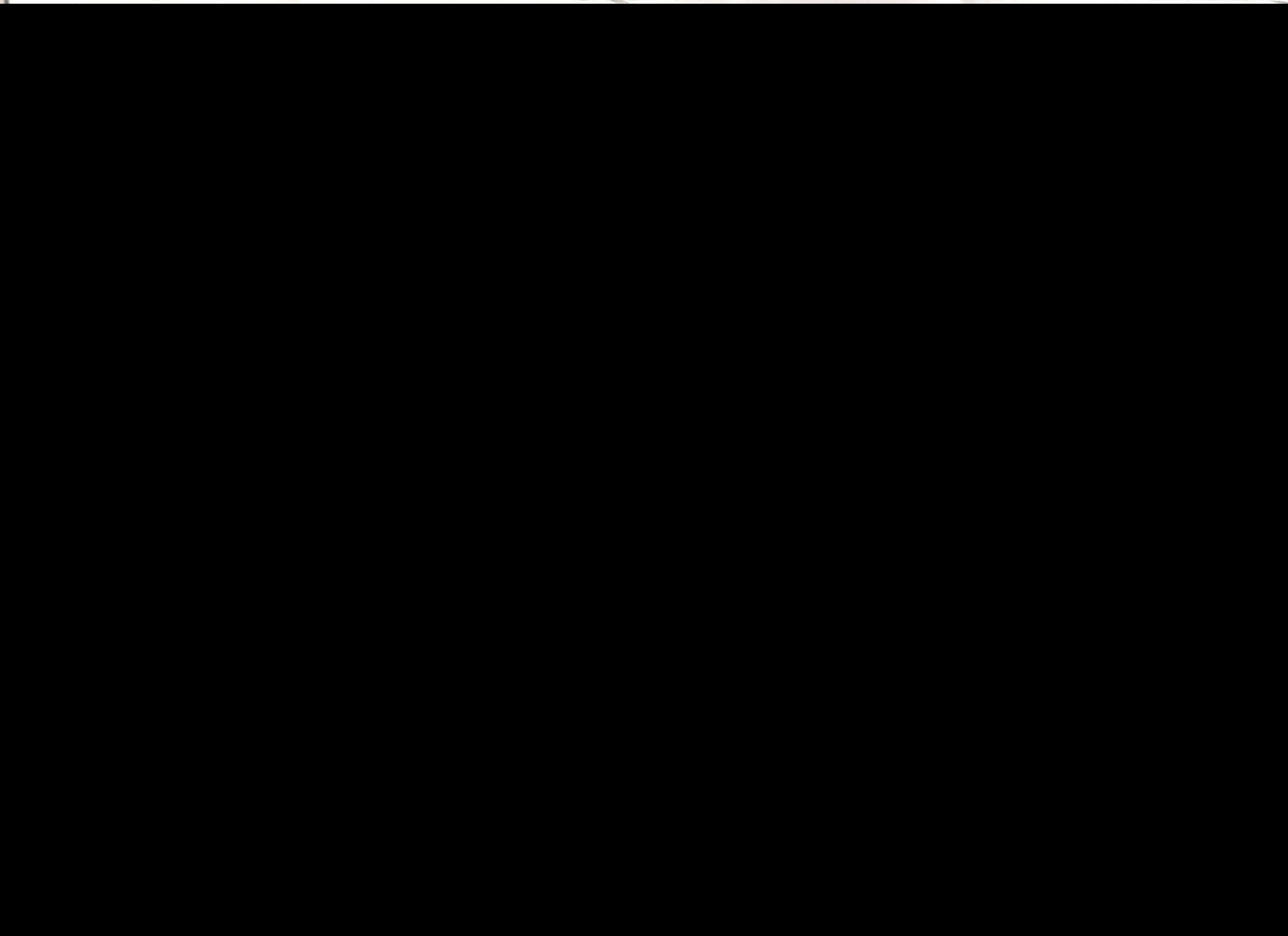
028. ВМЕЩАЮЩИЕ ПОРОДЫ

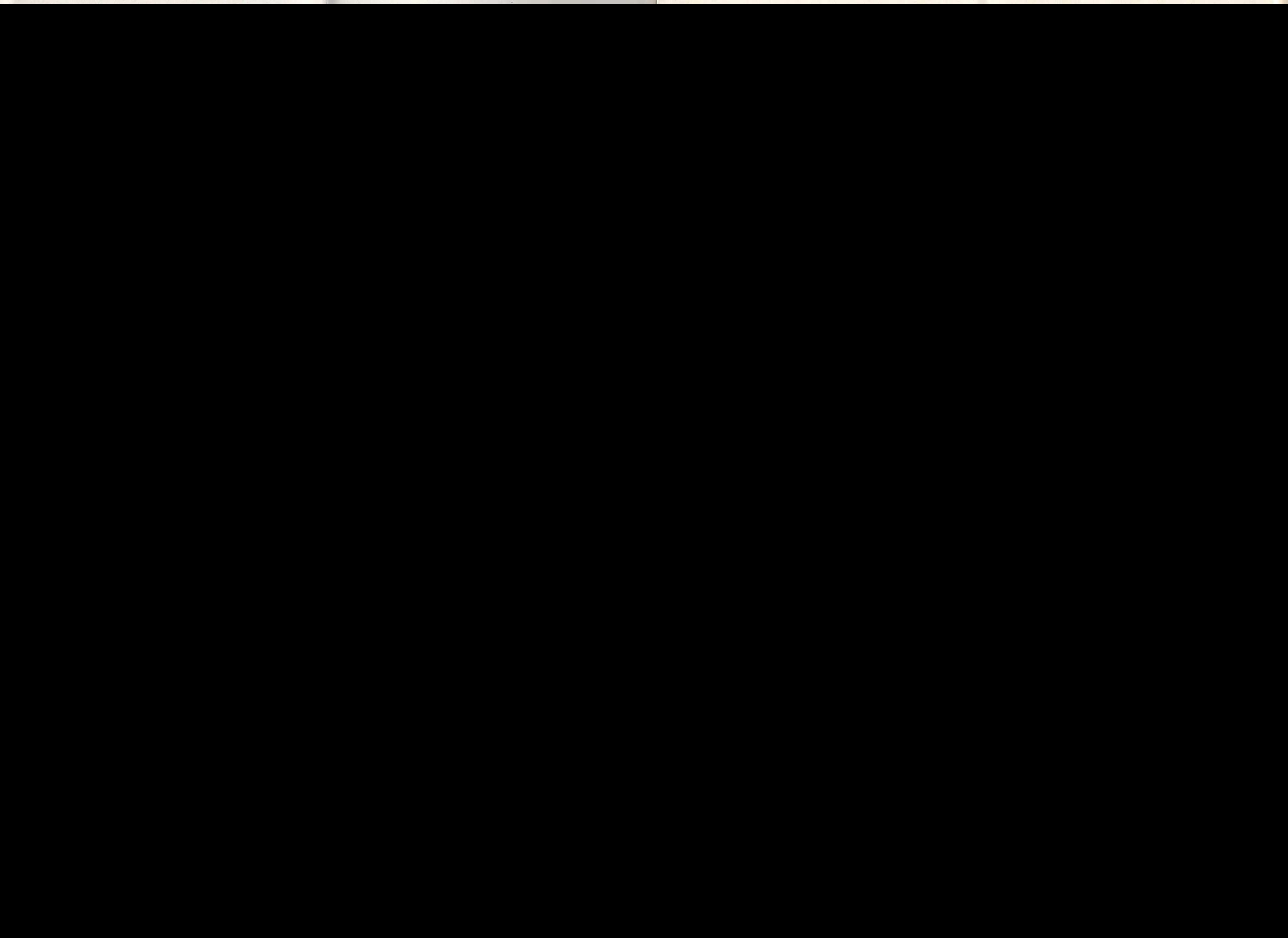
Типичные разности горных пород	Положение (P)	Период или эпоха (10)	Век (10)
01	02	03	04
ГЛИНА	ПРОДУКТИВНАЯ	ЧЕТВЕРТИЧНЫЙ	
ГЛИНА	ПОДОШВА	ЧЕТВЕРТИЧНЫЙ	

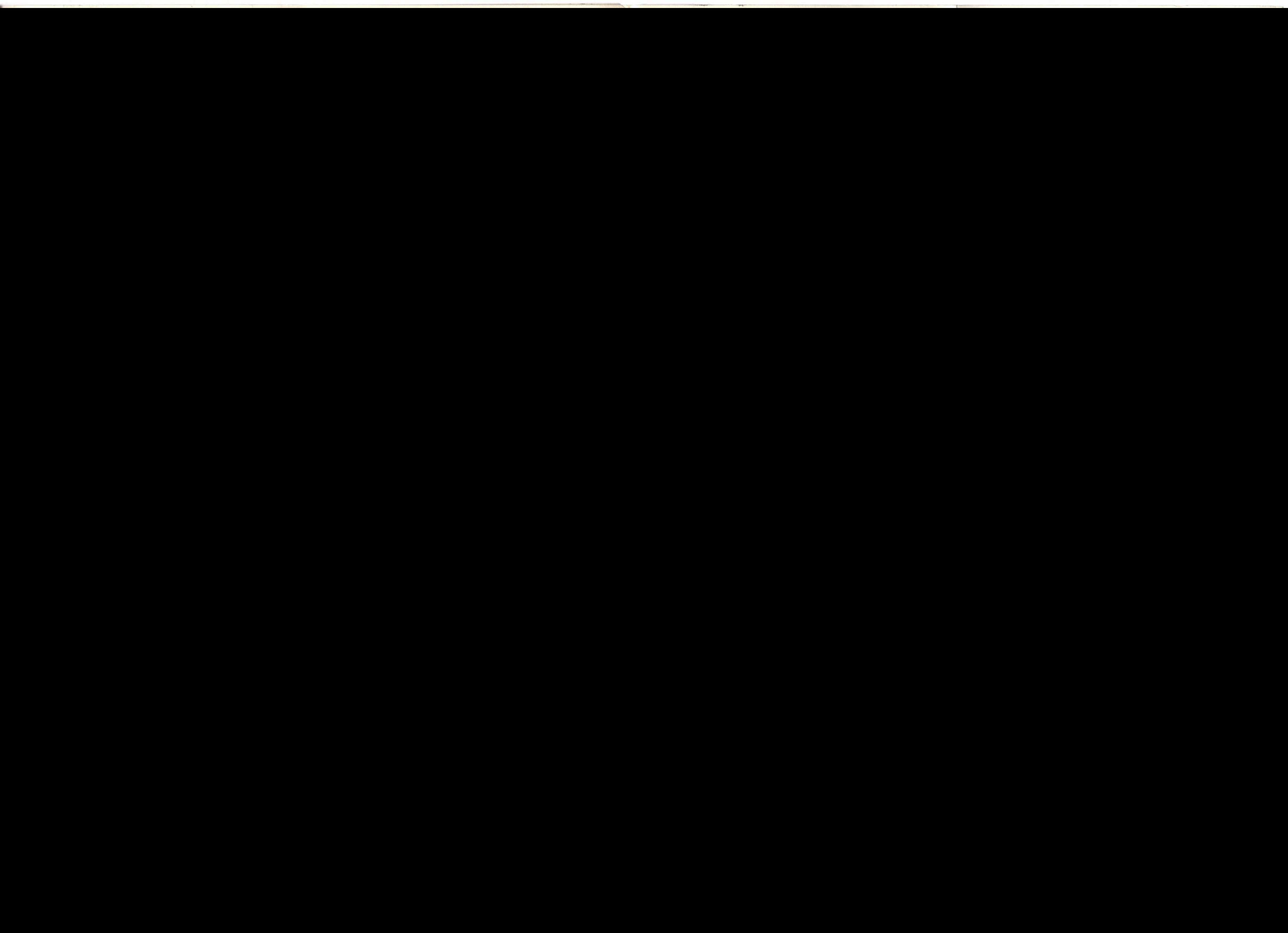
029Т. ОКОЛУРУДНЫЕ ИЗМЕНЕНИЯ ВМЕЩАЮЩИХ ПОРОД (вид, интенсивность, ширина ореола и др.)

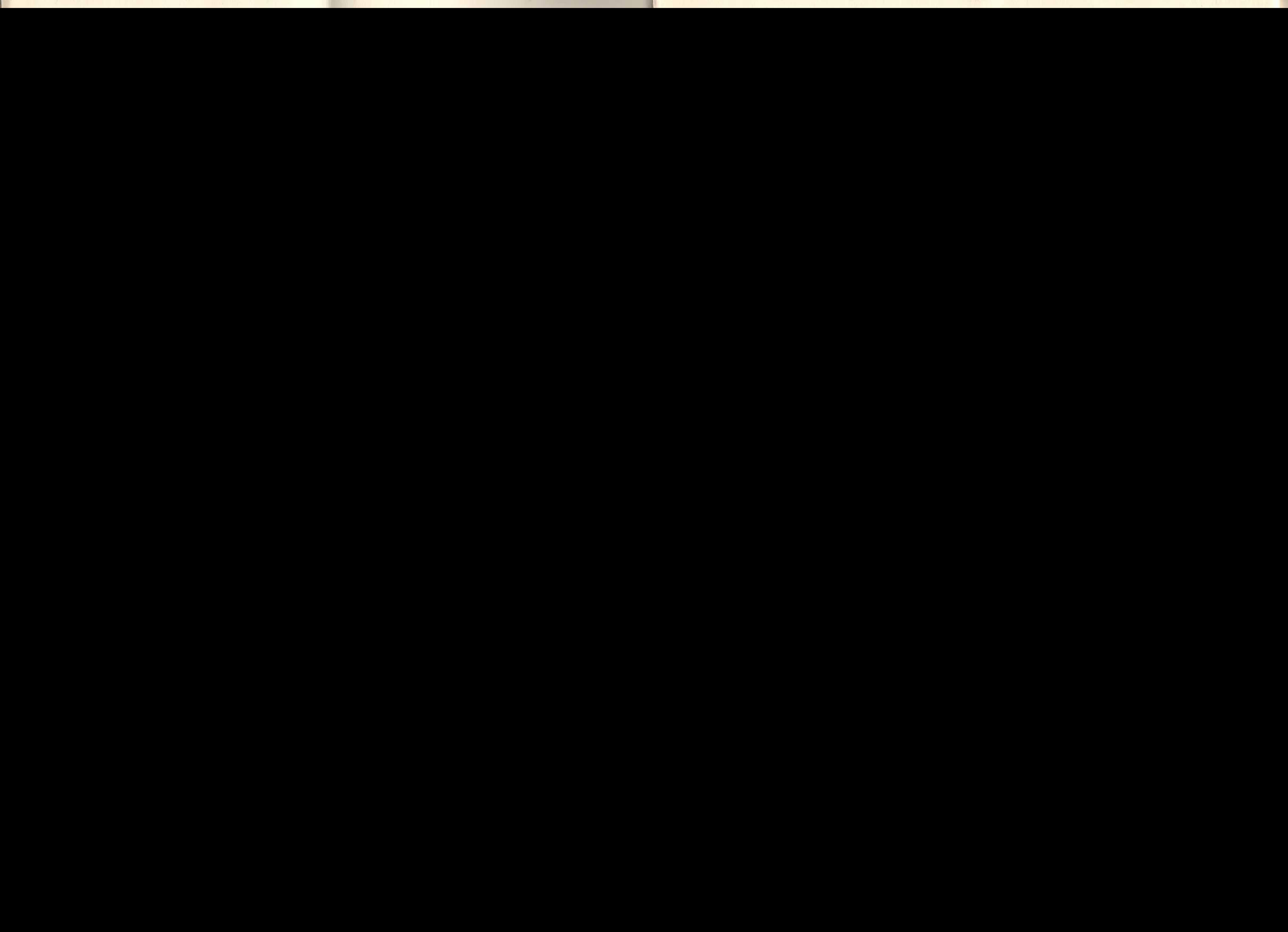
030Т. ПРОЧИЕ ДАННЫЕ О ВМЕЩАЮЩИХ ПОРОДАХ (формация, фация, комплекс, свита, толща, мощность, залегание, тектоника и др.)

315









054Т. ГОРНОТЕХНИЧЕСКИЕ УСЛОВИЯ РАЗРАБОТКИ (горнотехн. свойства полезн. ископаемых и пород, особенности условий разработки и др.) **Горно-**
технически^е условия м-ния благоприятны для разработки его открытым спо-
собом-карьером. Ср. мощность вскрыши 0,17 м

055Т. ГИДРОГЕОЛОГИЧЕСКИЕ УСЛОВИЯ РАЗРАБОТКИ (сложн. условий, литолог. и пр. характеристик, водоносн. горизонтов, протяж. и уровень затопления выработок, водопритоки в выруб.)
Гидрогеологические условия м-ния благоприятны. Водоприток в карьер не
ожидается.

056Т. ВОДОСНАБЖЕНИЕ (источники, дебит, расст. от объекта, технич. устройства, степень покрытия потребн. в техн. и хозпитьевой воде) **Технической и хоз. питье-**
вой водой м-ние обеспечено.

057Т. ОСНОВНЫЕ ЭКОНОМИЧЕСКИЕ ПОКАЗАТЕЛИ РАЗРАБОТКИ ОБЪЕКТА _____

058Т. ПОТРЕБИТЕЛИ СЫРЬЯ **Варденисский к/ч завод**

059Т. МЕРОПРИЯТИЯ ПО ОХРАНЕ И ВОССТАНОВЛЕНИЮ ОКРУЖАЮЩЕЙ СРЕДЫ **Не преду-
смотрены**

060Т. ПЕРСПЕКТИВЫ И РЕКОМЕНДАЦИИ (прогноз, запасы, возможности прироста запасов, направления
эксплуат. и развед. работ, перспективы использов. объекта и др.) _____

061Т. ПРИЧИНЫ ЗАКРЫТИЯ ОБЪЕКТА _____

062. ИСТОЧНИКИ ДАННЫХ ОБ ОБЪЕКТЕ

Документ 01	Содержание документа 02	Автор (составитель) 03	№ протокола 04	Год утвержд. (издания) 05	Номер хранения документа	
					ТГФ 06	Союзгеолфонд 07
отчет протокол св.баланс	разведка уль. запасов	Пилоян Г.А. ТКЗ УГ АрмССР Армянский ТГФ	24	1936 1940 1972	269 269 2532	