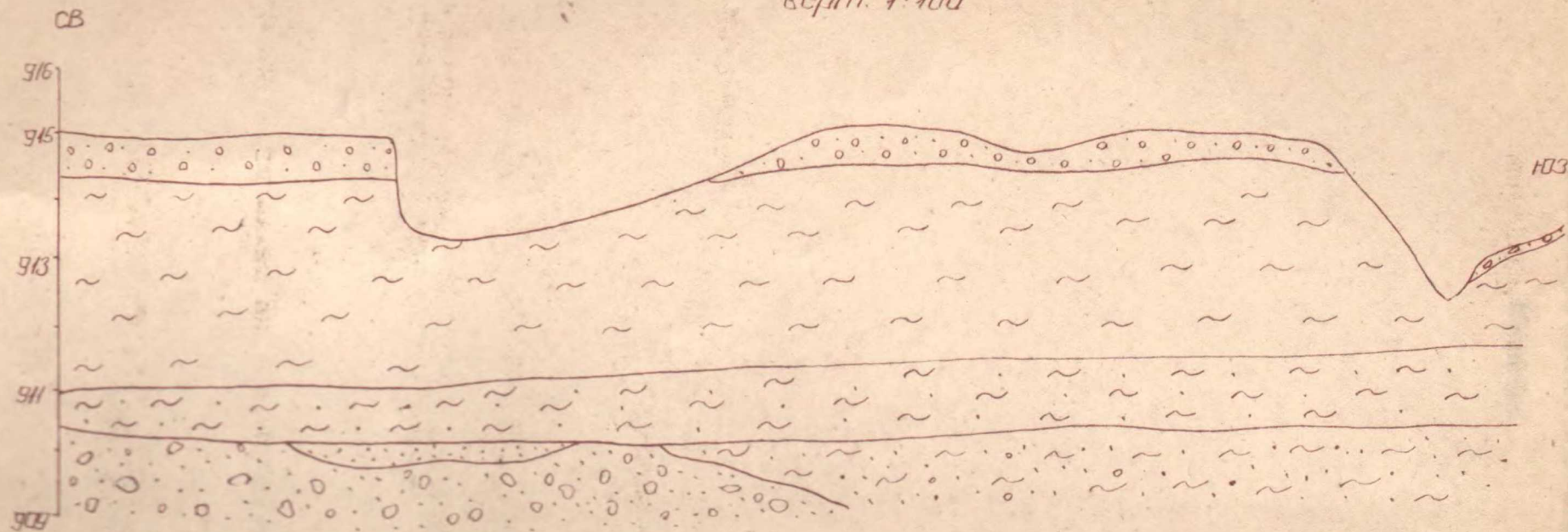
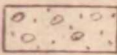
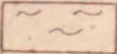
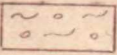
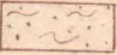
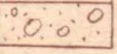



Схематический геологический разрез

Масштаб гориз. 1:500
верт. 1:100



Условные обозначения

-  Аллювиально-делювиальные отложения.
-  Глина пластичная.
-  Глина тощая.
-  Глина тощая с примесью ила.
-  Гравийно-галечный слой.
-  Песок.

001. СЛУЖЕБНЫЕ ДАННЫЕ

Индекс массива	Номер паспорта		Шифр документа	Год со- ставления	Территориальный геологический фонд	①
	ТГФ	Союзгеолфонд				
01	02	03	04	05	06	
Б	345	21282		1987	Армянский	

002. ОБЪЕКТ УЧЕТА

Вид	Ⓟ	Название	Синонимы названия
01		02	03
Месторож- дение		Арташатское	Камарлинское

003. РАЙОН РАСПРОСТРАНЕНИЯ ПОЛЕЗНЫХ ИСКОПАЕМЫХ

Бассейн (район) полезных ископаемых	Группа (поле) месторождений
01	02

004. ВЕДОМСТВЕННАЯ ПРИНАДЛЕЖНОСТЬ

Министерство (ведомство)	Объединение, комбинат (экспедиция)
01	02
Минстройматериалов АрмССР	

005. РАЗВЕДЫВАЮЩАЯ ОРГАНИЗАЦИЯ

Министерство	Объединение, комбинат (экспедиция)
01	02

006. ПОЛОЖЕНИЕ ПО АДМИНИСТРАТИВНОМУ ДЕЛЕНИЮ

Союзная республика	Ⓟ	АССР, край, область	Ⓟ	Автономная область, автономный округ	Ⓟ	Район
01		02		03		04
АрмССР						Арташатский

007. ЭКОНОМИЧЕСКИЙ РАЙОН

⑦ **Закавказский**

008. НОМЕНКЛАТУРА ЛИСТОВ

М-БА 1:200 000

J-38-III

009. ГЕОГРАФ. КООРДИНАТЫ 010. АБСОЛЮТНЫЕ

Сев. широта		Вост. долгота		Зап. долгота	
град.	мин.	град.	мин.	град.	мин.
01	02	03	04	05	06
39	58	34	35		

ОТМЕТКИ, м
от/до**915 / 918**

011Т. ПРОЧИЕ ДАННЫЕ О РАЙОНЕ ОБЪЕКТА. (направл. и расст. от ближайш. ж.-д. станций, нас. пунктов, природных объектов, пути сообщ., экон. освоенность и др.) **В 5 км В от г. и ж.д.ст. Арташат, 29 км от г. Ереван, связь по шоссе и грунтовой дороге. Обеспечен электроэнергией. Р-он экономически освоен, развито сельское х-во и промышленность.**

012. ГОД ОТКРЫТИЯ **1939** 013Т. ДАННЫЕ ОБ ОТКРЫТИИ (первооткрыватели, организация, мин.-во, виды и методы работ и др. обстоятельства открытия) **Пилоян Г.А., Антипов П.А., Армгосгеолуправление Комитета по делам геологии при СНК СССР**

014Т. РЕГИОНАЛЬНЫЕ ГЕОЛОГОСЪЕМОЧНЫЕ И ГЕОФИЗИЧЕСКИЕ РАБОТЫ (вид, метод, масштаб, год про-
ведения на площади объекта) **Съемка I:200000-1939, МР I:50000-1952, ГРВ I:50000-1953, съемка I:50000-1961, ГР I:200000-1963, АМС I:50000-1970**

015Т. ОБЩИЕ И ДЕТАЛЬНЫЕ ПОИСКИ (вид, метод, масштаб, год про-
ведения на площади объекта)

022Т. ПРОЧИЕ ФАКТОРЫ КОНТРОЛЯ (формации, фации, контакты и др.)

023Т. ГЕОМОРФОЛОГИЧЕСКИЙ КОНТРОЛЬ (формы и элементы форм рельефа, контролирующие тела полезн. ископ.)

024Т. ГЕНЕЗИС ПОЛЕЗНЫХ ИСКОПАЕМЫХ **Оса-**
ДОЧНЫЙ

025. КОРА ВЫВЕТРИВАНИЯ **Р**

Разновидность	Профиль	Исходная горная порода
01	02	03

026. ГЕОЛОГИЧЕСКИЙ ВОЗРАСТ ОБЪЕКТА **10**

027Т. АБСОЛЮТНЫЙ ВОЗРАСТ ОБЪЕКТА

Период или эпоха	Век
01	02
современная	

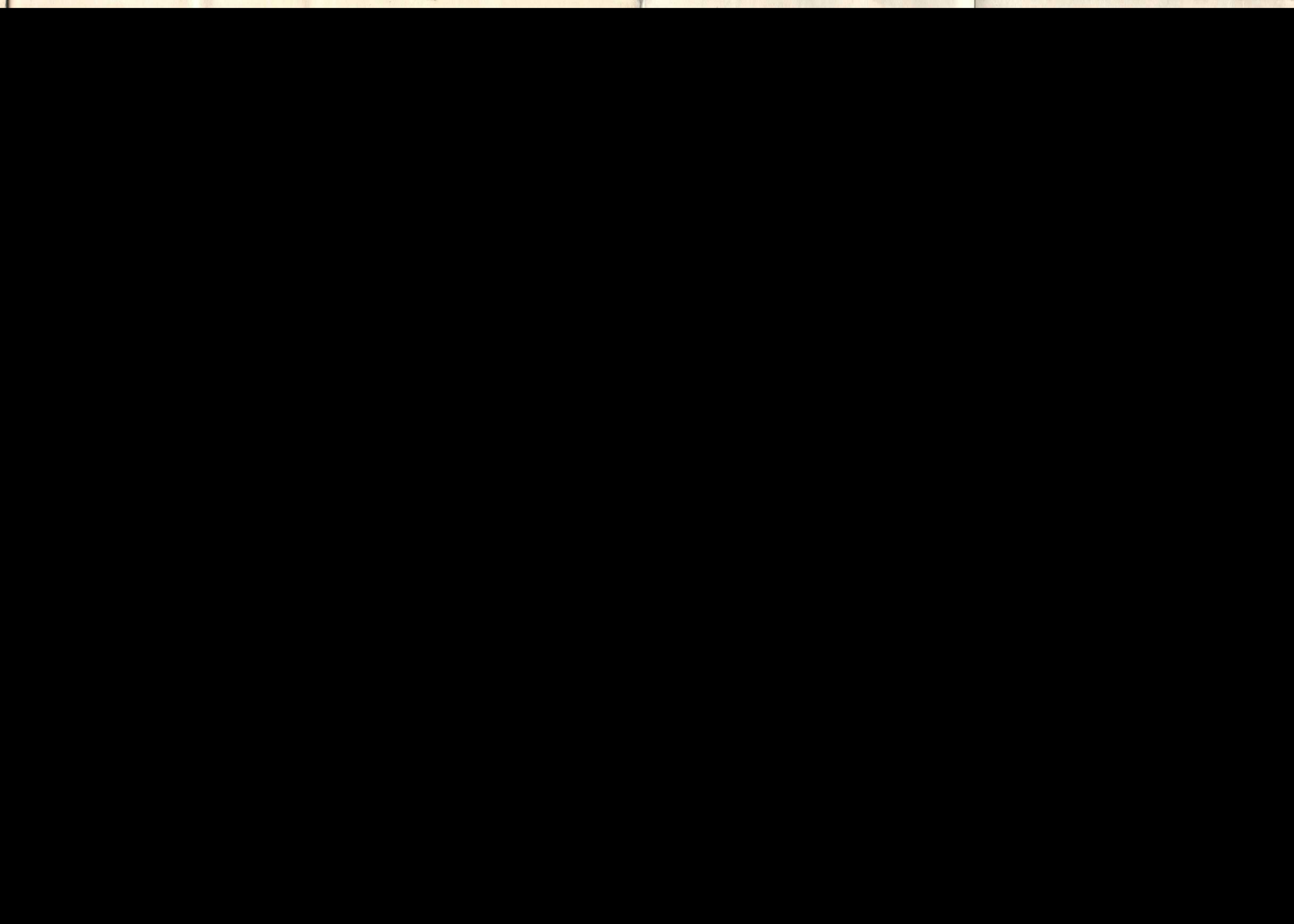
028. ВМЕЩАЮЩИЕ ПОРОДЫ

Типичные разности горных пород	Положение Р	Период или эпоха 10	Век 10
01	02	03	04
глина	продуктивная	современная	
глина тощая с примесью ила	подошва	современная	

029Т. ОКОЛУРУДНЫЕ ИЗМЕНЕНИЯ ВМЕЩАЮЩИХ ПОРОД (вид, интенсивность, ширина ореола и др.)

030Т. ПРОЧИЕ ДАННЫЕ О ВМЕЩАЮЩИХ ПОРОДАХ (формация, фация, комплекс, свита, толща, мощность, залегание, тектоника и др.) **Глина тощая, малопластичная, по своему мех. составу напоминает илистую глину с большим содержанием мелкозернистого песка (запесоченные глины), цвет светло-коричневый.**

115



047. ЗАПАСЫ РУДЫ

Руда 01	Учет балансом 02	Единица измерения 03	Балансовые запасы				Забалансовые запасы 08	Добыча с начала разработки 09	Балансов. запасы, утвержденные ГКЗ СССР (ТКЗ)			
			A+B 04	C1 05	A+B+C1 06	C2 07			A+B+C1 10	C2 11	Остат. A+B+C1 12	

048. ЗАПАСЫ ОСНОВНЫХ ПОЛЕЗНЫХ ИСКОПАЕМЫХ

Полезное ископаемое 01	Применение 02	Учет балансом 03	Единица измерения 04	Балансовые запасы				Забалансовые запасы 09	Добыча с начала разработки 10	Балансов. запасы, утвержденные ГКЗ СССР (ТКЗ)		
				A+B 05	C1 06	A+B+C1 07	C2 08			A+B+C1 11	C2 12	Остат. A+B+C1 13
Глина	кирпично-черепичное сырье	ОНЯТЫ	тыс. куб. м	60		60		13,6	73,6			60

049. ЗАПАСЫ ПОПУТНЫХ ПОЛЕЗНЫХ ИСКОПАЕМЫХ

Полезное ископаемое 01	Применение 02	Учет балансом 03	Единица измерения 04	Балансовые запасы				Забалансовые запасы 09	Добыча с начала разработки 10	Балансов. запасы, утвержденные ГКЗ СССР (ТКЗ)		
				A+B 05	C1 06	A+B+C1 07	C2 08			A+B+C1 11	C2 12	Остат. A+B+C1 13

050. ЗАПАСЫ ПОЛЕЗНЫХ ИСКОПАЕМЫХ В ПОРОДАХ ВСКРЫШИ И В ПОДСТИЛАЮЩИХ ПОРОДАХ

Полезное ископаемое 01	Применение 02	Учет балансом 03	Единица измерения 04	Балансовые запасы				Забалансовые запасы 09	Добыча с начала разработки 10	Балансов. запасы, утвержденные ГКЗ СССР (ТКЗ)		
				A+B 05	C1 06	A+B+C1 07	C2 08			A+B+C1 11	C2 12	Остат. A+B+C1 13

051Т. ПРОЧИЕ ДАННЫЕ О ЗАПАСАХ (группа сложна по классиф. ГКЗ СССР, авторы, год, метод, глубина, последн. подсчета запасов, организация, утверд. запасы, год, утв. или переутв., год постановки на учет балансом, год и причины снятия с учета, причины отнесения запасов к забалансов. и др.) 4,5м, пл-дь 0,016 кв.км, утв.ТКЗ УГ АрмССР, 1941, учт.СБЗ, 1941; исключены из баланса как утративш.пром.значение в 1972 году. Пилоян Г.А., Антипов П.А., УГ АрмССР, 1940, метод треугольников.

052. ОСНОВНЫЕ ПОКАЗАТЕЛИ РАЗРАБОТКИ

Способ разработки 01	Потери при добыче, %		Разубоживание, %		Глубина разработки максимальная, м	
	проект.	факт.	проект.	факт.	проект.	факт.
	02	03	04	05	06	07
ОТКРЫТЫЙ					4,5	I

053. ВСКРЫША

Объем млн. куб.м 01	Мощность, м от/до 02	К о э ф ф и ц и е н т		
		вид	размерность	значение
		03	04	05
0,006	0,2 / 0,6	промшл.	куб.м/куб.м	0,08

110

054Т. ГОРНОТЕХНИЧЕСКИЕ УСЛОВИЯ РАЗРАБОТКИ (горнотехн. свойства полезн. ископаемых и пород, особенности условий разработки и др.)
рыхлая, безводная, условия для открытой разработки благоприятны.

Вскрыша

055Т. ГИДРОГЕОЛОГИЧЕСКИЕ УСЛОВИЯ РАЗРАБОТКИ (сложн. условия литолог. и пр. характеристик водоносн. горизонтов, протяж. и уровень затопления выработок, водопритоки в выработ.)
Уровень грунтовых вод 15-18м, что гарантирует карьер от заболачиваемости.

056Т. ВОДОСНАБЖЕНИЕ (источники, дебит, расст. от объекта, технич. устройства, степень покрытия потребн. в технич. и хозяйственной воде) Тех. водоснабжение за счет оросительного канала, проходящей на самом м-нии. Пищевое водоснабжение за счет магистрального водопровода из источников Гарни.

057Г. ОСНОВНЫЕ ЭКОНОМИЧЕСКИЕ ПОКАЗАТЕЛИ РАЗРАБОТКИ ОБЪЕКТА Фактические:
Годовая производительность за 1963 г. - I тыс.куб.м

058Г. ПОТРЕБИТЕЛИ СЫРЬЯ Минстройматериалов АрмССР, транспортировка ав-
томобильями на расстояние 5 км.

059Г. МЕРОПРИЯТИЯ ПО ОХРАНЕ И ВОССТАНОВЛЕНИЮ ОКРУЖАЮЩЕЙ СРЕДЫ Не преду-
смотрены.

060Г. ПЕРСПЕКТИВЫ И РЕКОМЕНДАЦИИ (прогноз, запасы, возможности прироста запасов, направления
эксплуат. и развед. работ, перспективы использов. объекта и др.) М-ние
заслуживает промышленного внимания и может служить сырьевой базой для
строительства в этом р-не черепичного завода. Так как разведанный участок
и прилегающие к нему площади принадлежат Арташатскому колхозу, для отчуж-
дения разведанной площади под карьерное х-во и строительство завода по-
требуется согласие колхоза и специальное правительственное решение.

061Г. ПРИЧИНЫ ЗАКРЫТИЯ ОБЪЕКТА

062. ИСТОЧНИКИ ДАННЫХ ОБ ОБЪЕКТЕ

Документ 01	Содержание документа 02	Автор (составитель) 03	№ протокола 04	Год утвержд. (издания) 05	Номер хранения документа	
					ТГФ 06	Союзгеолфонд 07
отчет протокол св.баланс	разведка утв. запасов	Пилоян Г.А. ТКЗ УГ АрмССР Армянский ТГФ	16	1940 1940 1971	1595 1595 2532	