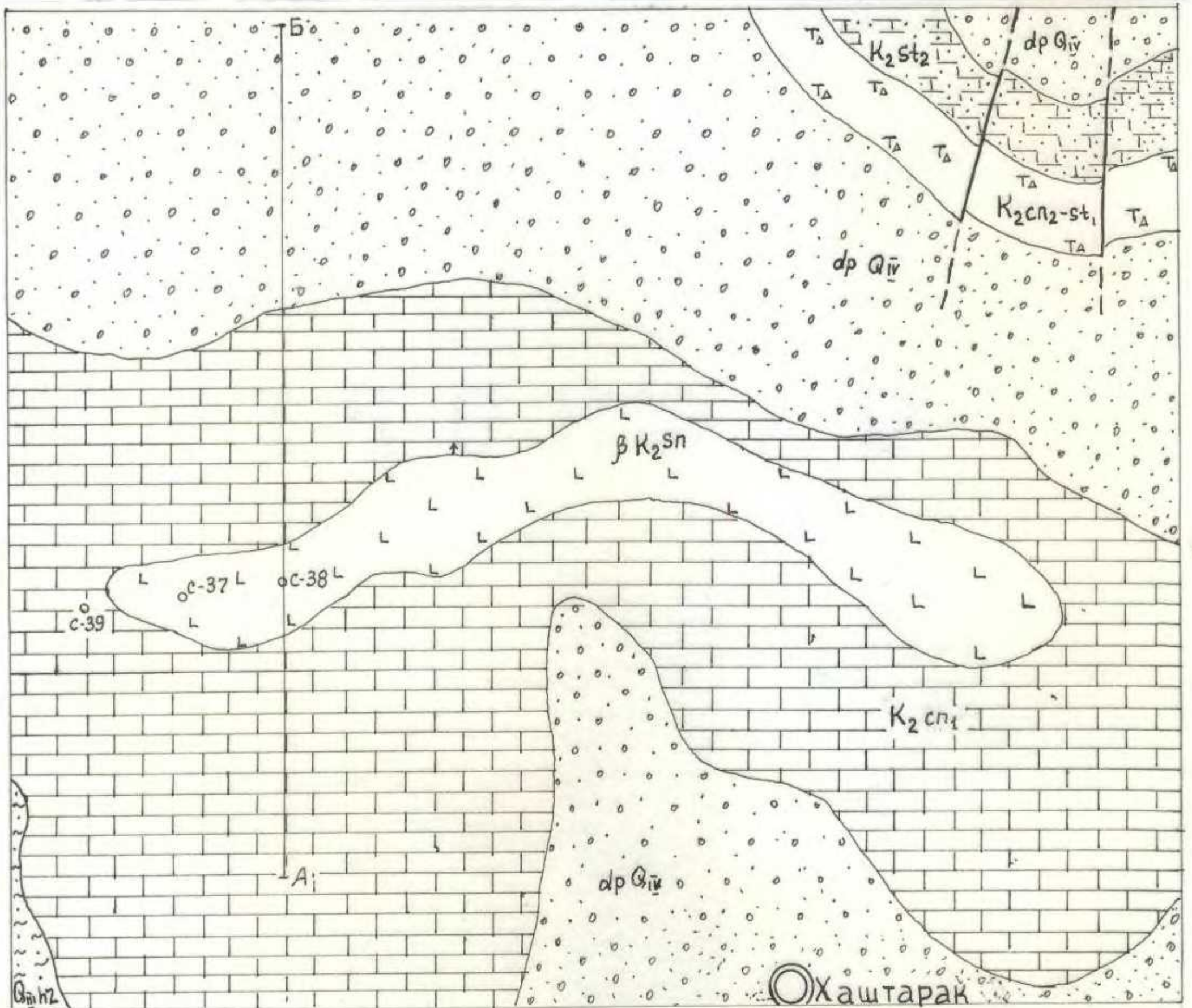


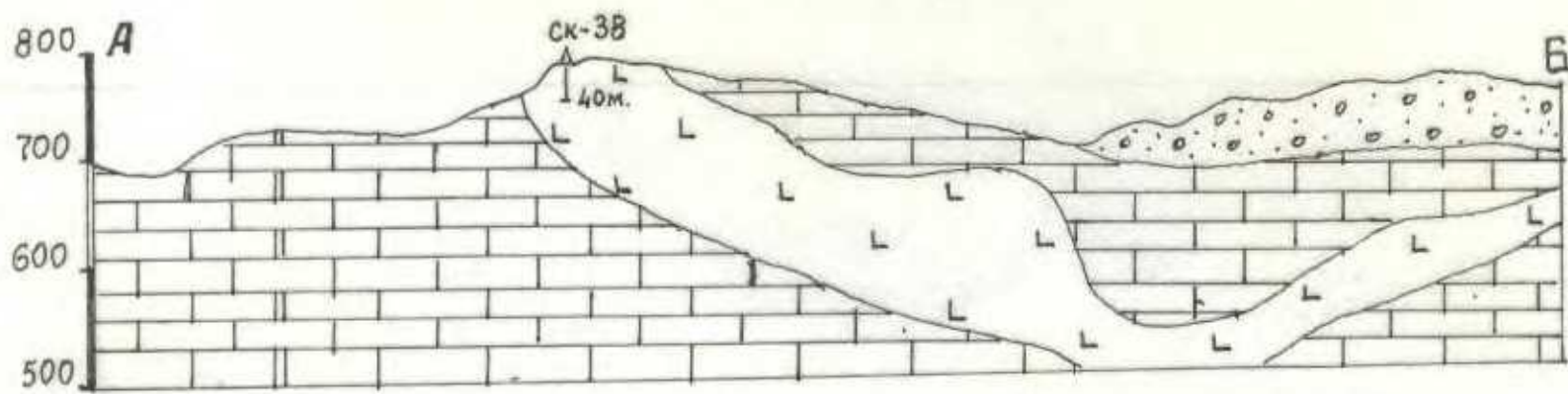


# СХЕМАТИЧЕСКАЯ ГЕОЛОГИЧЕСКАЯ КАРТА

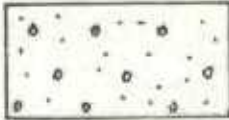

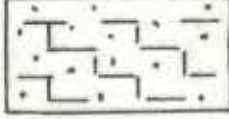
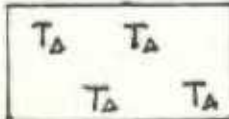
Масштаб 1:10000



Разрез по линии А-Б

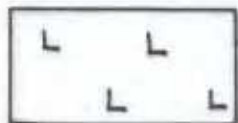


## УСЛОВНЫЕ ОБОЗНАЧЕНИЯ

- 
dp Q<sub>iv</sub> - Аллювиальные, делювиальные и пролювиальные отложения.
- 
Q<sub>iii</sub> hz - Лёссовидные суглинки (хазаринские слои).
- 
K<sub>2</sub>st<sub>2</sub> - Верхний сантон. Известковистые песчаники и туфопесчаники с конгломератами в основании.
- 
K<sub>2</sub>cn<sub>2</sub>-st<sub>1</sub> - Верхн. коньяк - нижн. сантон. Туфобрекчии, туфоконгломераты, потоки андезитовых и базальтовых порфиритов, линзы туфопесчаников и туфов.



$K_2 sp_1$ . Нижн. коньяк. Известняки, известковистые песчаники, туфопесчаники, конгломераты, туфы.



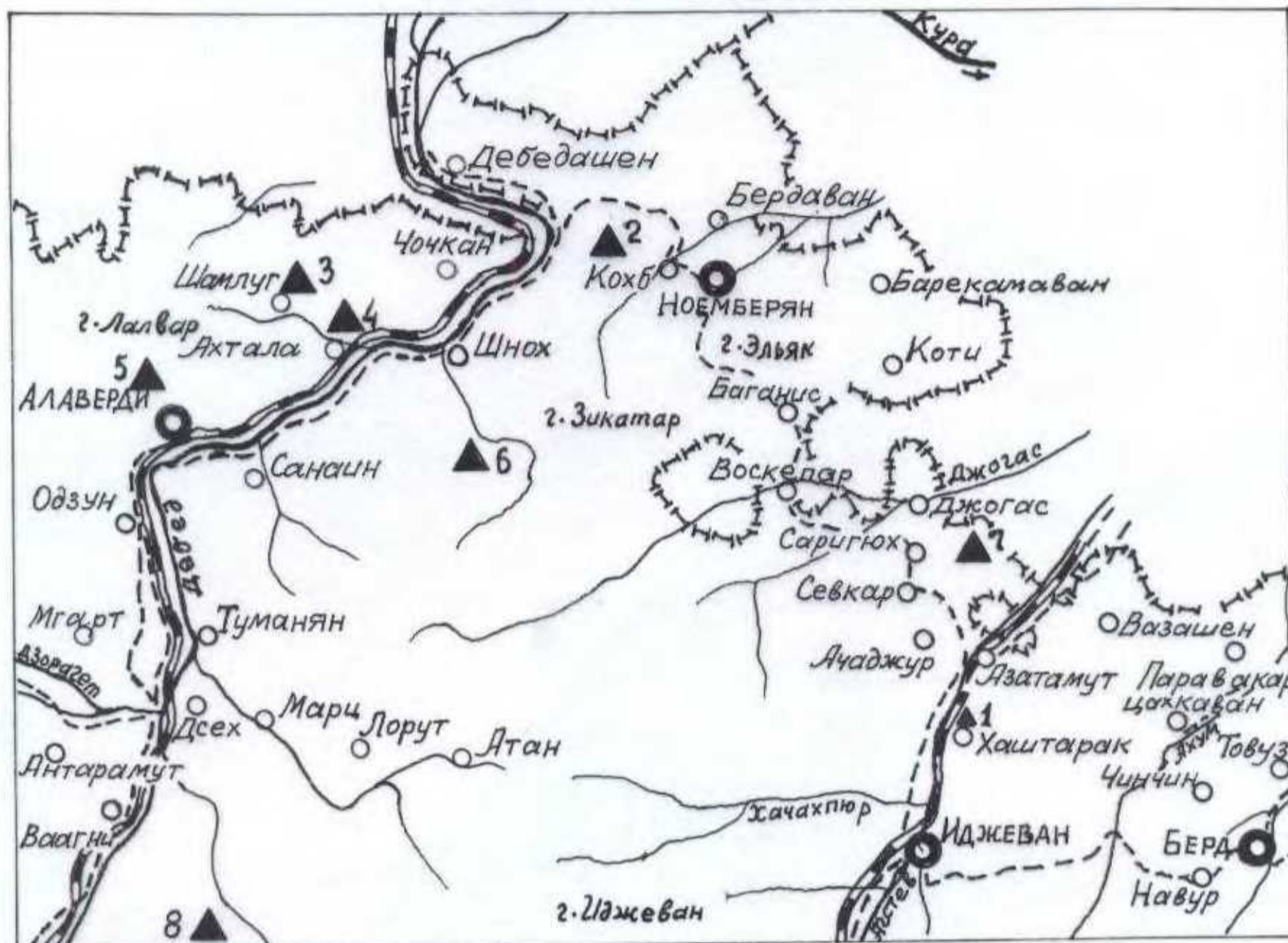
$K_2 sp_1$ . Нижнесемонские силлы андезито-базальтов и диабазовых порфиритов.



Разрывные нарушения.

### ТОПО-ГИДРОГРАФИЧЕСКАЯ СХЕМА

Масштаб 1:500 000



- ▲ 1. Пр-ние Хаштаракское
- ▲ М-ния: 2. Кохбское; 3. Шамлугское; 4. Ахтальское; 5. Алавердское; 6. Техутское; 7. Саригюхское; 8. Анкадзорское.
- Населенный пункт.
- - - Автодорога
- Железная дорога.
- Река и водоток.
- - - - - Граница государственная.

## 001. СЛУЖЕБНЫЕ ДАННЫЕ

Индекс массива	Номер паспорта		Шифр документа	Год со- ставления	Территориальный геологический фонд	①
	ТГФ	Союзгеолфонд				
01	02	03	04	05	06	
Г- II	117			1995	Армянский	

002. НАЗВАНИЕ ОБЪЕКТА  
(географическая привязка)

Хаштаракское

## 003. РАЙОН РАСПРОСТРАНЕНИЯ ПОЛЕЗНЫХ ИСКОПАЕМЫХ

Провинция	Пояс (бассейн)
01	02
Район (узел)	Поле (группа месторождений)
03	04
	Иджеванская группа

## 004. ПОЛОЖЕНИЕ ПО АДМИНИСТРАТИВНОМУ ДЕЛЕНИЮ

Союзная республика (Р)	АССР, край, область (Р)	Автономная область, автономный округ (Р)	Район
01	02	03	04
Республика Армения			Иджеванский

005. ЭКОНОМИЧЕСКИЙ РАЙОН ⑦

Закавказский

006. НОМЕНКЛА-  
ТУРА ЛИСТА  
М-БА 1:200 000

К-38-XXIII

007. ГЕОГРАФ. КООРДИНАТЫ

Сев. широта		Вост. долгота		Зап. долгота	
град.	мин.	град.	мин.	град.	мин.
01	02	03	04	05	06
40	56	45	11		

008. АБСОЛЮТ-  
НЫЕ ОТМЕТКИ, м  
от/до

600 / 1200

009. РАЗМЕРЫ УЧАСТКА

Длина максимальная, м	Ширина максимальная, м	Площадь, кв. км
01	02	03
1800	1300	2.3

010Т. ПРОЧИЕ ДАННЫЕ О РАЙОНЕ ОБЪЕКТА (направл. и расст. от ближайш. ж.-д. станций, насел. пунктов, природных объектов, пути сообщ., экон. особенность и др.) В 0,5 км к С от с. Хаштарак, в 10 км к северу от Гор. и ж.д. ст. Иджеван. Район про-  
мышленно-сельскохозяйственный с развитым земледелием и садоводством.

## 011. ОТКРЫТИЕ ОБЪЕКТА

Год открытия	Министерство (ведомство)	Объединение, комбинат (экспедиция)
01	02	03
1989	Мингео СССР	п/о "Армгеология"

012Т. ПРОЧИЕ ДАННЫЕ ОБ ОТКРЫТИИ (исследователи, виды, методы, объемы работ и др. обстоятельства открытия) Тутунджян М.Г. при поиско-  
вых работах на строительные и облицовочные камни.

## 013. ЭТАПЫ ИЗУЧЕНИЯ

Этапы	Год начала	Год окончания
01	02	03
геол. съемка I:200000	1940	1941
геол. съемка I:50000	1958	1961
региональная магнитометрия	1979	1979
региональная гравиметрия	1979	1979
общие поиски	1989	1991

## 014Т. ПРОЧИЕ ДАННЫЕ ОБ

ИЗУЧЕННОСТИ ОБЪЕКТА (стадии, виды, методы, объемы, методы проведения геол. работ и др.)  
Составлена схем. геол. карта уч.-ков. Дитаван-Хаштарак м I: 10000. Проу-  
рено 4 скв. гл. до 40м (I21м): две скв. (I37,38) вскрыли порфириты, две другие - мощные наносы, исполь-  
зован старый карьер, в р-не скв. 37, пройденный местными жителями. Опробовано: на хим. анализы - 7 проб, на физ.-мех. испытания - 7.

015. СТРУКТУРНО-ТЕКТОНИЧЕСКОЕ ПОЛОЖЕНИЕ РАЙОНА

Названия структур (от крупных - к более мелким)	Виды структур
01	02
Прикуринская	зона

016. ВМЕЩАЮЩАЯ СТРУКТУРА

Название структуры	Вид структуры
01	02
Илжеванская	синклиналь

018Т. ГЕОМОРФОЛОГИЧЕСКИЙ КОНТРОЛЬ (формы и элементы форм рельефа, контроль тел полезн. ископаем.)

019Т. ГЕНЕЗИС И ВОЗРАСТ Вулканогенный, П.Мел

020. ВМЕЩАЮЩИЕ ПОРОДЫ

Типичные разновидности горных пород	Положение	Период или эпоха	Век
01	02	03	04
Известняк	висячий бок	п. мел	р. коньяк
Песчаник известковистый	висячий бок	п. мел	р. коньяк
Туфопесчаник	висячий бок	п. мел	р. коньяк
Известняк	лежащий бок	п. мел	р. коньяк
песчаник известковистый	лежащий бок	п. мел	р. коньяк
туфопесчаник	лежащий бок	п. мел	р. коньяк

021Т. ПРОЧИЕ ДАННЫЕ О ВМЕЩАЮЩИХ ПОРОДАХ (формация, фашия, комплекс, свита, толщина, мощность, залегание, тектоника вмещ. пород, виды, интенсивность, ширина ореолов окисления, изменения и др.) Толща в. коньяк- н. сантон имеет мощность 660-1100м, складает небольшую синклинальную складку в пределах участка, северное крыло падает в южные румбы, южное - в северные

022. ТЕЛА ПОЛЕЗНЫХ ИСКОПАЕМЫХ

Форма тела	Кол-во тел	Направления простирания		Преобл. направление падения	Характер залегания	Длина, м		Ширина, м		Мощность, м		Глубина залегания, м	
		от	до			от/до	средняя	от/до	средняя	от/до	средняя	от/до	
01	02	03	04	05	06	07	08	09	10	11	12	13	
линзообразная	1	В	З	С	наклонное	1450		100 / 200	150	20 / 100	40	5	30

023Т. ПРОЧИЕ ДАННЫЕ О ТЕЛАХ ПОЛЕЗНЫХ ИСКОПАЕМЫХ (пикативн. и дизъюнктивн. нарушения, выдержанность тел по залег. и по мощн., характер выклинивания, мощность, вид, характеристика зон окисления, вторичного обогащения и др.) Тела андезито-базальтов размещены на южном крыле синклинальной складки и вместе с вмещающими породами в виде межпластовой залежи падают с некоторым угловым несогласием в северные румбы.

017Т. СТРУКТУРНЫЕ И ДР. ФАКТОРЫ КОНТРОЛЯ (положение во вмещ. структуре, пикативн. и дизъюнктивн. нарушения, формации, фашия, контакты, контроль тел полезн. ископаем.) Илжеванская синклиналь занимает ср. течение р. Агстев; севернее г. Илжеван круто поворачивает на СВ и прослеживается до Куринской депрессии. Она осложнена складками СВ и широтно-го направлений. Южная часть синклинали на правом берегу р. Агстев круто сворачивает СВ и срезается Ревазлинским (Литаванским) сбросом. Крылья вго крутые (30-60°) и мульда выполнена отл. в. сенона, в кот. наблюдаются складки второго и третьего порядка.



## 030. ХАРАКТЕРИСТИКА КАЧЕСТВА УГЛЯ (СЛАНЦА)

Марка, технологическая группа	Использование угля (сланца) (P)	W <sup>a</sup> , %		W <sup>p</sup> , %		A <sup>c</sup> , %	
		от/до	среднее	от/до	среднее	от/до	среднее
01	02	03	04	05	06	07	08
		/		/		/	
A <sup>p</sup> , %		V <sup>c</sup> , %		V <sup>r</sup> , %		S <sup>c</sup> , %	
от/до	среднее	от/до	среднее	от/до	среднее	от/до	среднее
09	10	11	12	13	14	15	16
/		/		/		/	
R <sup>c</sup> , %		T <sup>c</sup> , %		Q <sub>8</sub> <sup>c</sup> (Q <sub>8</sub> ), ккал/кг		Q <sub>8</sub> <sup>p</sup> , ккал/кг	
от/до	среднее	от/до	среднее	от/до	среднее	от/до	среднее
17	18	19	20	21	22	23	24
/		/		/		/	

031Т. ПРОЧИЕ ДАННЫЕ О СОСТАВЕ И СВОЙСТВАХ ПОЛЕЗНЫХ ИСКОПАЕМЫХ В районе г. Ачекон андезиты-базальты образуют крупное пласто-миллаколитовое тело. Это крупно и кристально-кристаллические породы темно-серого, черного цветов, очень плотные, крепкие, тяжелые, заметно треминатые. Структура породы порфировая, основная масса - интерсертальная, состоящая из реликтов микролитов плагиоклаза, цветного минерала, подвергнутая разложению, и почти полностью замещенная амфибол-хлоритовым продуктом. Вкраплениями плагиоклаза, пироксена и оливина также разрушены.

032Т. ПРОЧИЕ ДАННЫЕ ОБ ОБЪЕКТЕ Горнотехнические условия проявления в целом благоприятные, характеризуются отсутствием грунтовых вод и в процессе разработки не грозит обводнением.

033Т. ПЕРСПЕКТИВЫ И РЕКОМЕНДАЦИИ Сырье изучено в качестве облицовочного материала (ГОСТ 9479-84) и удовлетворяет требованиям ГОСТ-а.

## 034. ИСТОЧНИКИ ДАННЫХ ОБ ОБЪЕКТЕ

Документ (P)	Содержание документа (P)	Автор (составитель)	Год утвержд (издания)	Номер хранения документа	
				ТГФ	Союзгеолфонд
01	02	03	04	05	06
отчет	общие поиски	Тутунджян М.Г.	1991	5576	