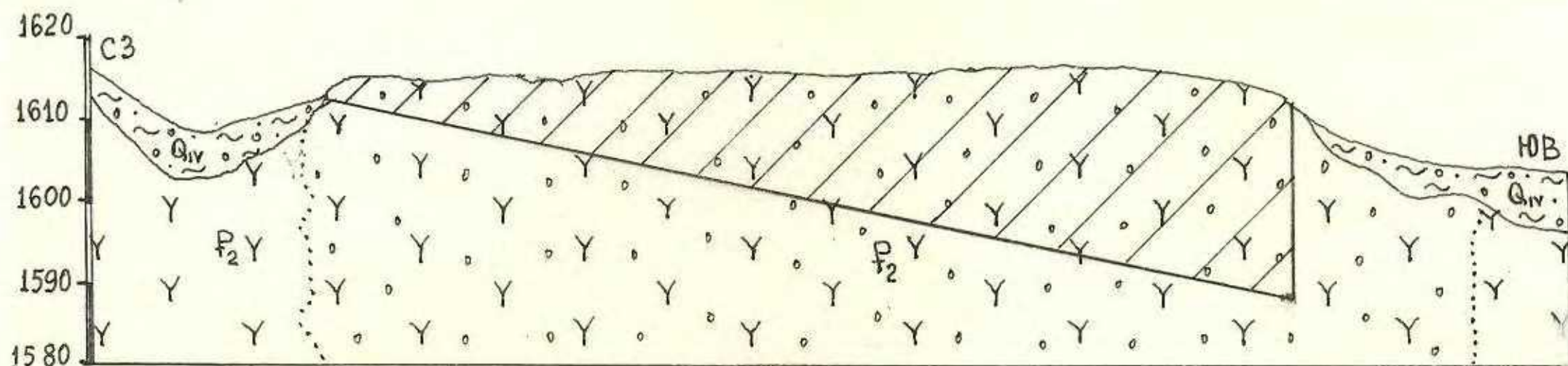


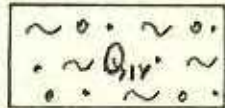
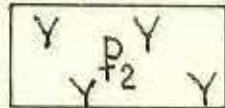
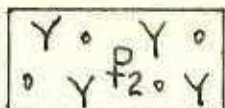
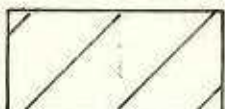
СХЕМАТИЧЕСКАЯ ГЕОЛОГИЧЕСКАЯ КАРТА

Масштаб

СХЕМАТИЧЕСКИЙ ГЕОЛОГИЧЕСКИЙ РАЗРЕЗ

МАСШТАБ 1:1000



-  Аллювиальные и делювиальные отложения.
-  Плагиопорфиры.
-  Плагиопорфиры с аметистом.
-  Контуры запасов категории C₁

001. СЛУЖЕБНЫЕ ДАННЫЕ

Индекс массива	Номер паспорта		Шифр документа	Год со- ставления	Территориальный геологический фонд	①
	ТГФ	Союзгеолфонд				
01	02	03	04	05	06	
Б	451			1990	Армянский	

002. ОБЪЕКТ УЧЕТА

Вид	Ⓟ	Название	Синонимы названия
01		02	03
месторож- дение		Поладское	

003. РАЙОН РАСПРОСТРАНЕНИЯ ПОЛЕЗНЫХ ИСКОПАЕМЫХ

Бассейн (район) полезных ископаемых	Группа (поле) месторождений
01	02

004. ВЕДОМСТВЕННАЯ ПРИНАДЛЕЖНОСТЬ

Министерство (ведомство)	Объединение, комбинат (экспедиция)
01	02
Мингео СССР	Армкварцсамоцветы

005. РАЗВЕДЫВАЮЩАЯ ОРГАНИЗАЦИЯ

Министерство	Объединение, комбинат (экспедиция)
01	02

006. ПОЛОЖЕНИЕ ПО АДМИНИСТРАТИВНОМУ ДЕЛЕНИЮ

Союзная республика	Ⓟ АССР, край, область	Ⓟ Автономная область, автономный округ	Ⓟ Район
01	02	03	04
АрмССР			Красносельский

007. ЭКОНОМИЧЕСКИЙ РАЙОН

⑦ Закавказский

008. НОМЕНКЛАТУРА ЛИСТОВ

М-БА 1:200 000

К-38-XXVII

009. ГЕОГРАФ.КООРДИНАТЫ 010. АБСОЛЮТНЫЕ

Сев.широта		Вост.долгота		Зап.долгота	
град.	мин.	град.	мин.	град.	мин.
01	02	03	04	05	06
40	45	45	03		

ОТМЕТКИ, м
от/до

1500 / 1750

011Т. ПРОЧИЕ ДАННЫЕ О РАЙОНЕ ОБЪЕКТА. (направл. и расст. от ближайш. ж.-д. станций, нас. пунктов, природных объектов, пути сообщ., экон. освоения и др.) Расположено у н. течения р. Гетик, между с.с. Полад и Алачух, к СЗ от пос. Красносельск. Связь по шоссе, протяженностью 8-15 км. Ближайшая ж.-д. ст. Иджеван 35-40 км. к С от м-ния. Обеспечен электроэнергией, экономически освоен, развито сельское х-во.

012. ГОД ОТКРЫТИЯ 1978 013Т. ДАННЫЕ ОБ ОТКРЫТИИ (первооткрыватели, организация, мин-во, виды и методы работ и др. обстоятельства открытия) Мартиросян А. Щербаков М.Г., Армянская ГРЭ "Армкварцсамоцветы"; поиски.

014Т. РЕГИОНАЛЬНЫЕ ГЕОЛОГОСЪЕМОЧНЫЕ И ГЕОФИЗИЧЕСКИЕ РАБОТЫ (вид, метод, масштаб, год проведения на площади объекта)
Съемка 1:100000-1927; 1:200000-1940; МР 1:100000-1958; съемка 1:50000-1960, АМС 1:50000-1970

015Т. ОБЩИЕ И ДЕТАЛЬНЫЕ ПОИСКИ (вид, метод, масштаб, год проведения на площади объекта) Дет. поиски - 1978; маршруты (100 м)

022Т. ПРОЧИЕ ФАКТОРЫ КОНТРОЛЯ (формации, фации, контакты и др.)

023Т. ГЕОМОРФОЛОГИЧЕСКИЙ КОНТРОЛЬ (формы и элементы форм рельефа, контролирующие тела полезных ископ.)

024Т. ГЕНЕЗИС ПОЛЕЗНЫХ ИСКОПАЕМЫХ Гид-
 ротермальный, вулканогенный

025. КОРА ВЫВЕТРИВАНИЯ (P)

Разновидность	Профиль	Исходная горная порода
01	02	03

026. ГЕОЛОГИЧЕСКИЙ ВОЗРАСТ ОБЪЕКТА (10)

027Т. АБСОЛЮТНЫЙ ВОЗРАСТ ОБЪЕКТА

Период или эпоха	Век
01	02
эоцен	

028. ВМЕЩАЮЩИЕ ПОРОДЫ

Типичные разновидности горных пород	Положение <small>(P)</small>	Период или эпоха <small>(10)</small>	Век <small>(10)</small>
01	02	03	04
плагипорфир с аметистом	продуктивная	эоцен	
плагипорфир с аметистом	подшва	эоцен	

029Т. ОКОЛОРУДНЫЕ ИЗМЕНЕНИЯ ВМЕЩАЮЩИХ ПОРОД (вид, интенсивность, ширина ореола и др.)

030Т. ПРОЧИЕ ДАННЫЕ О ВМЕЩАЮЩИХ ПОРОДАХ (формация, фация, комплекс, свита, толща, мощность, залегание, тектоника и др.) Выходы плагипорфира с аметистом приурочены к Ширакской свите, состоящей из туфопесчаников, туффитов, известняков и кварцевых порфиритов, мощн. свиты 700 м.

2/5

042. ВЕЩЕСТВЕННЫЙ СОСТАВ ПОЛЕЗНЫХ ИСКОПАЕМЫХ (РУД)

041Т. МИНЕРАЛЬНЫЙ СОСТАВ ПОЛЕЗНЫХ ИСКОПАЕМЫХ (РУД) Плагиоклаз, карбонат, эпидот, халцедон, кварц, аметист

Полезное ископаемое (руд)	Горная порода (минерал) обломков	Размер обломков, мм		Содержание обломков, %	Окатанность (Р)
		от/до	от/до		
01	02	03	04	04	05
		/	/	/	
		/	/	/	
		/	/	/	
		/	/	/	
		/	/	/	
		/	/	/	
		/	/	/	
		/	/	/	
		/	/	/	
		/	/	/	
		/	/	/	

043Т. ПРОЧИЕ ДАННЫЕ О СОСТАВЕ И СВОЙСТВАХ ПОЛЕЗНЫХ ИСКОПАЕМЫХ (РУД) Макроскопически плагиопорфиры представляют собой плотные породы фиолетово-серого и светло-серого цвета. В породе наблюдаются многочисленные поры размером от 0,5 до 2-3 см, иногда до 6 см, заполненные в основном кварцем (аметистом) и кальцитом. Аметист в плагиопорфирах темной фиолетовой окраски. Структура породы порфировая, текстура миндалякаменная

044. ТОВАРНАЯ ПРОДУКЦИЯ

Полезное ископаемое	Вид продукции	Марка (сорт, тип)	Класс, мм	Единица измерения	Примечание	Выход		
						мин.	макс.	средний
01	02	03	04	05	06	07	08	09
плагиопорфир с аметистом	блок	I, П		%	выход плит из блоков № 9, I м ² /м ³			20,4

045Т. ТЕХНОЛОГИЧЕСКИЕ СВОЙСТВА ПОЛЕЗНЫХ ИСКОПАЕМЫХ (РУД) ^(технол. испытание и их результаты) 1978 г. Центральная лаборатория инженерной геологии ПО "Армгеология". Пробн в количестве 32 шт. Установлено, что плагиопорфиры с аметистом удовлетворяют тех. требованиям ГОСТа 9479-76 "блоки из природного камня для производства облицовочных плит" и их можно рекомендовать в строительстве как облицовочный материал

046Т. КОНДИЦИИ ^(вид кондиции - постоянн. или врем., состав, условия, год, утв. или неутв. кондиции, основные параметры и требования и др. данные; по последн. протоколу утв. кондиция)

047. ЗАПАСЫ РУДЫ

Руда	Р	Учет балансом	Р	Единица измерения	5	Балансовые запасы				Забалансовые запасы	Добыча с начала разработки	Балансов. запасы, утвержденные ГКЗ СССР (ТКЗ)		
						A+B	C1	A+B+C1	C2			A+B+C1	C2	Остат. A+B+C1
01		02		03		04	05	06	07	08	09	10	11	12

048. ЗАПАСЫ ОСНОВНЫХ ПОЛЕЗНЫХ ИСКОПАЕМЫХ

Полезное ископаемое	5	Применение	6	Учет балансом	Р	Единица измерения	5	Балансовые запасы				Забалансовые запасы	Добыча с начала разработки	Балансов. запасы, утвержденные ГКЗ СССР (ТКЗ)		
								A+B	C1	A+B+C1	C2			A+B+C1	C2	Остат. A+B+C1
01		02		03		04		05	06	07	08	09	10	11	12	13
плагипорфир с аметистом		самоцветы ювелирно-поделочные		СБЗ		тыс. куб. м		34	34	89			34	89		

049. ЗАПАСЫ ПОПУТНЫХ ПОЛЕЗНЫХ ИСКОПАЕМЫХ

Полезное ископаемое	5	Применение	6	Учет балансом	Р	Единица измерения	5	Балансовые запасы				Забалансовые запасы	Добыча с начала разработки	Балансов. запасы, утвержденные ГКЗ СССР (ТКЗ)		
								A+B	C1	A+B+C1	C2			A+B+C1	C2	Остат. A+B+C1
01		02		03		04		05	06	07	08	09	10	11	12	13

050. ЗАПАСЫ ПОЛЕЗНЫХ ИСКОПАЕМЫХ В ПОРОДАХ ВСКРЫШИ И В ПОДСТИЛАЮЩИХ ПОРОДАХ

Полезное ископаемое	5	Применение	6	Учет балансом	Р	Единица измерения	5	Балансовые запасы				Забалансовые запасы	Добыча с начала разработки	Балансов. запасы, утвержденные ГКЗ СССР (ТКЗ)		
								A+B	C1	A+B+C1	C2			A+B+C1	C2	Остат. A+B+C1
01		02		03		04		05	06	07	08	09	10	11	12	13

051Т. ПРОЧИЕ ДАННЫЕ О ЗАПАСАХ. (группа сложн. по классиф. ГКЗ СССР, автор, год, метод, глубина, последн. подсчет, за- ласов, организация, утверд. запасы, год утв., м. переутв., год постановки на учет балан- сом, год и причина снятия с учета, причины отнесения запасов к забалансовым и др.)
 Мартире- сян А.О. АрмГРЭ "Армкварцсамоцветы", 1978, метод вертикальных параллельных раз- резов, пл-дь 25000 кв.м, гл. подсчета 20 м, утв. секцией ЦКЗ Мингео СССР, 1978, учт. СБЗ, 1980

052. ОСНОВНЫЕ ПОКАЗАТЕЛИ РАЗРАБОТКИ

Способ разработки	Р	Потери при добыче, %		Разубоживание, %		Глубина разработки максимальная, м	
		проект.	факт.	проект.	факт.	проект.	факт.
01		02	03	04	05	06	07
открытый						20	

053. ВСКРЫША

Объем, млн. куб. м	Мощность, м от/до	Коэффициент		
		вид	Р	значе- ние
01	02	03	04	05
0,009	0,2	0,6 геологич.		куб.м/куб.м 0,29

054Т. ГОРНОТЕХНИЧЕСКИЕ УСЛОВИЯ РАЗРАБОТКИ (горнотехн. свойства руд и пород, осо- бейности условий разработки и др.)

054Т. ГОРНОТЕХНИЧЕСКИЕ УСЛОВИЯ РАЗРАБОТКИ (горнотехн. свойства полезн. ископаемых и пород, особенности условий разработки и др.) Горно-
технические условия разработки м-ния благоприятные. Разработку следует
вести открытым способом карьерами, сверху путем проходки соответствую-
щих уступов. Вскрышу легко можно снимать с помощью средств механизации.
Рекомендуется разработку производить с ЮВ фланга м-ния (карьер № 2) пред-
вижением забоя в СЗ направлении

055Т. ГИДРОГЕОЛОГИЧЕСКИЕ УСЛОВИЯ РАЗРАБОТКИ (сложн. условий, литол. и пр. характеристик, водоносн. горизонтов, протяж. и уровень затопления выработок, водопритоки в выработ.)
М-ние безводное

056Т. ВОДОСНАБЖЕНИЕ (источники, дебит, расст. от объекта, технич. устройства, степень покрытия потреби, в техн. и хозяйственной воде) Техническое водоснабжение
будет осуществляться за счет вод р. Гетик, хозяйственное - за счет водопро-
вода с Алачух.

057Т. ОСНОВНЫЕ ЭКОНОМИЧЕСКИЕ ПОКАЗАТЕЛИ РАЗРАБОТКИ ОБЪЕКТА

Показатели	Ед.изм.	Проектные
Стоимость I куб.м облицовочного м-ла	руб.	200
Себестоимость I куб.м добытого камня, распиловки, доводки и полировки	руб.	222,5
Себестоимость с учетом стоимости г.р.раб.	руб.	223,96
Оптовая стоимость декоративных плит с I куб.м составит	руб.	791,7
Прибыль с I куб.м составляет	руб.	567,7

058Т. ПОТРЕБИТЕЛИ СЫРЬЯ

059Т. МЕРОПРИЯТИЯ ПО ОХРАНЕ И ВОССТАНОВЛЕНИЮ ОКРУЖАЮЩЕЙ СРЕДЫ Не преду-
смотрены, не проводятся

060Т. ПЕРСПЕКТИВЫ И РЕКОМЕНДАЦИИ (прогнозы, запасы, возможности прироста запасов, направления
эксплуат. и развед. работ, перспективы использов. объекта и др.)

061Т. ПРИЧИНЫ ЗАКРЫТИЯ ОБЪЕКТА

062. ИСТОЧНИКИ ДАННЫХ ОБ ОБЪЕКТЕ

Документ (P)	Содержание документа (P)	Автор (составитель)	№ протокола	Год утвержд. (издания)	Номер хранения документа	
					ТГФ	Союзгеолфонд
01	02	03	04	05	06	07
отчет протокол св.баланс	поисково-оцен. работы утв. запасов	Мартirosян А.О. секция ЦКЗ Мингео СССР Армянский ТГФ	I5	I979 I979 I988	3527 3527 5I24	