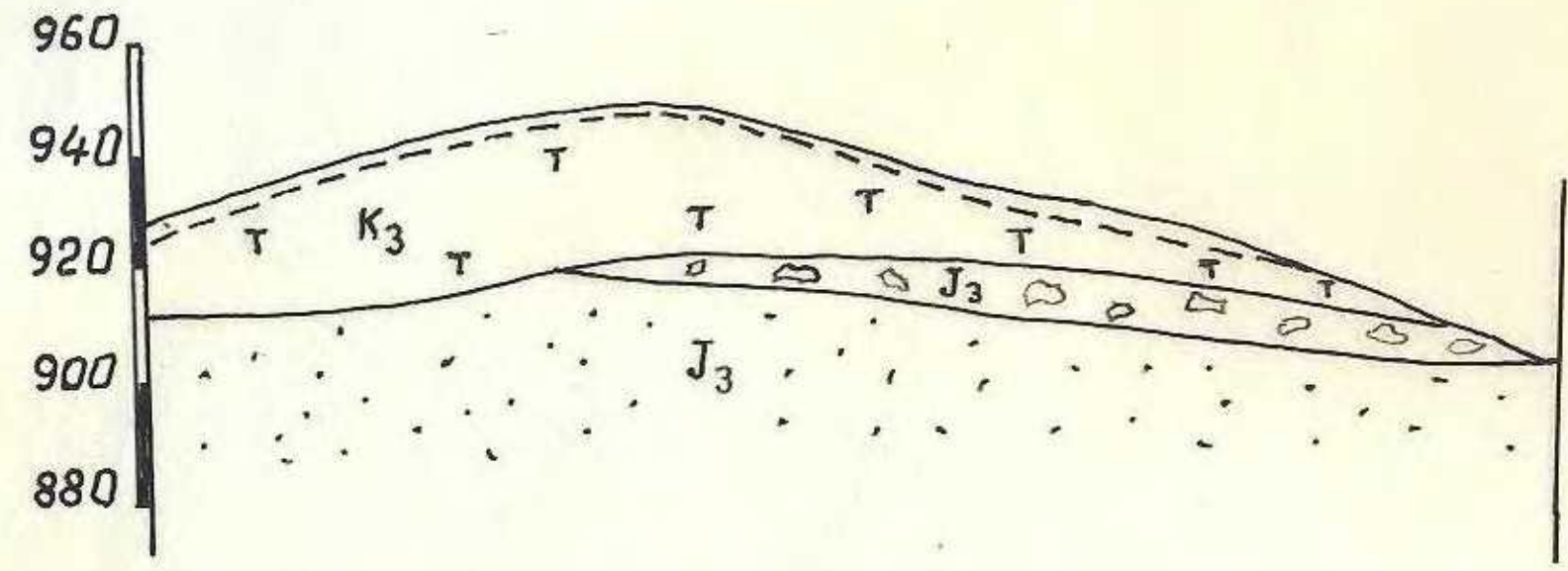


19/2

Схематический геологический разрез
Масштаб 1:2000



- К₃

Т	Т	Т
---	---	---

 Туфы
- J₃

○	○	○
---	---	---

 Конгломераты
- J₃

·	·	·
---	---	---

 Песчанники

СХЕМАТИЧЕСКАЯ ГЕОЛОГИЧЕСКАЯ КАРТА
Масштаб

001. СЛУЖЕБНЫЕ ДАННЫЕ

Индекс массива	Номер паспорта		Шифр документа	Год со- ставления	Территориальный геологический фонд	①
	ТГФ	Союзгеолфонд				
01	02	03	04	05	06	
Б	454			1994	Армянский	

002. ОБЪЕКТ УЧЕТА

Вид	Ⓟ	Название	Синонимы названия
01		02	03
Месторожде- ние		Ачаджурское	

003. РАЙОН РАСПРОСТРАНЕНИЯ ПОЛЕЗНЫХ ИСКОПАЕМЫХ

Бассейн (район) полезных ископаемых	Группа (поле) месторождений
01	02

004. ВЕДОМСТВЕННАЯ ПРИНАДЛЕЖНОСТЬ

Министерство (ведомство)	Объединение, комбинат (экспедиция)
01	02
Госупрнедра	Памбакская экспедиция

005. РАЗВЕДЫВАЮЩАЯ ОРГАНИЗАЦИЯ

Министерство	Объединение, комбинат (экспедиция)
01	02

006. ПОЛОЖЕНИЕ ПО АДМИНИСТРАТИВНОМУ ДЕЛЕНИЮ

Союзная республика	Ⓟ	АССР, край, область	Ⓟ	Автономная область, автономный округ	Ⓟ	Район
01		02		03		04
Республика Армения						Иджеванский

007. ЭКОНОМИЧЕСКИЙ РАЙОН

⑦ Закавказский

008. НОМЕНКЛАТУРА ЛИСТОВ

М-БА 1:200 000

009. ГЕОГРАФ. КООРДИНАТЫ 010. АБСОЛЮТНЫЕ

Сев. широта		Вост. долгота		Зап. долгота	
град.	мин.	град.	мин.	град.	мин.
01	02	03	04	05	06
44	00	45	08		

ОТМЕТКИ, м
от/до

840 / 960

К-38-XXIV

011Т. ПРОЧИЕ ДАННЫЕ О РАЙОНЕ ОБЪЕКТА. (направл. и расст. от ближайш. ж.-д. станций, нас. пунктов, В 2-3км к С от с. Ачаджур, 20км от ж/д ст. Иджеван. Связь по шоссе и грунт. дороге. Через г. Иджеван проходит автострада Ереван-Тбилиси. Р-н экономически освоен, обеспечен электроэнергией. Эксплуатируется Саригюхское м-ние бентонитовых глин и агата.)

012. ГОД ОТКРЫТИЯ 1968 013Т. ДАННЫЕ ОБ ОТКРЫТИИ (первооткрыватели, организация, мин.-во, виды и методы работ и др. обстоятельства открытия) Чубарян Г.А. УГ Арм. ССР при проведении геолого-съёмочных работ М1:50000

014Т. РЕГИОНАЛЬНЫЕ ГЕОЛОГОСЪЁМОЧНЫЕ И ГЕОФИЗИЧЕСКИЕ РАБОТЫ (вид, метод, масштаб, год проведения, гр. площади объекта) Съёмка 1:200000-1948, МР 1:200000-1958, съёмка 1:50000-1968, ГР 1:200000-1963., АМС 1:50000-1970, ГР 1:50000-1970.

015Т. ОБЩИЕ И ДЕТАЛЬНЫЕ ПОИСКИ (вид, метод, масштаб, год проведения на площади объекта) Дет. поиски-1968

022Т. ПРОЧИЕ ФАКТОРЫ КОНТРОЛЯ (формации, фации, контакты и др.)

023Т. ГЕОМОРФОЛОГИЧЕСКИЙ КОНТРОЛЬ (формы и элементы форм рельефа, контролирующие тела полбзи.ископ.)

024Т. ГЕНЕЗИС ПОЛЕЗНЫХ ИСКОПАЕМЫХ
 Вулканогенно-осадочный (конгломерат)
 Вулканогенный (туф)

025. КОРА ВЫВЕТРИВАНИЯ (P)

Разновидность	Профиль	Исходная горная порода
01	02	03

026. ГЕОЛОГИЧЕСКИЙ ВОЗРАСТ ОБЪЕКТА (10)

Период или эпоха	Век
01	02
п.юра - п.мел	

027Т. АБСОЛЮТНЫЙ ВОЗРАСТ ОБЪЕКТА

028. ВМЕЩАЮЩИЕ ПОРОДЫ

Типичные разности горных пород	Положение (P)	Период или эпоха (10)	Век (10)
01	02	03	04
суглинок	кровля	четвертичный	
туф	продуктивная	п.мел	турон-коньяк
туф	кровля	п.мел	турон-коньяк
конгломерат	продуктивная	п.юра	киммериндж
песчаник	подошва	п.юра	киммериндж

029Т. ОКОЛОРУДНЫЕ ИЗМЕНЕНИЯ ВМЕЩАЮЩИХ ПОРОД (вид, интенсивность, ширина ореола и др.) Песчаники сложены бесформенными мелкими обломками эффузивных пород андезито-базальтового сост., их туфами, обломками известковых пород. Цемент. породы-карбонатный. Мощн. п.юрских пород до 40м. Ср. мощн. аллювиально-делювиальных отложений (суглинок) 0,9м.

030Т. ПРОЧИЕ ДАННЫЕ О ВМЕЩАЮЩИХ ПОРОДАХ (формация, фация, комплекс, свита, толща, мощность, залегание, тектоника и др.)

19/5

031Т. ПРОМЫШЛЕННЫЕ УЧАСТКИ И ПРОДУКТИВНЫЕ ЗОНЫ ОБЪЕКТА

(количество, названия, освоенность, количество продуктивных тел, запасы, форма и характер залег., мощи, зон и др.)

032. ПРОМЫШЛЕННЫЕ ТЕЛА ПОЛЕЗНЫХ ИСКОПАЕМЫХ

№ пп	Название (обозначение) тела или группы тел	Кол-во тел	Форма тела	P	Направления простирания		Преобл. направл. падения
					от	до	
	01	02	03		04	05	06
1	конгломерат	I	линза		СЗ	ЮВ	СВ
2	туф	I	пласт		ЮВ		СВ
3							
4							
5							
6							
7							
8							

№ пп	Характер залегания	Длина, м		Ширина, м		Мощность		Глубина залегания кровли, м от/до	Баланс. запасы, руды, %		
		от/до	средняя	от/до	средняя	от/до	средняя				
		07	08	09	10	11	12			13	14
1	наклонное	/	500	/	300	4	/ I4	10	0	/ 2,6	100
2	наклонное	/	500	/	160	12	/ 42,5	25,3	0	/ 2,4	100
3		/		/			/			/	
4		/		/			/			/	
5		/		/			/			/	
6		/		/			/			/	
7		/		/			/			/	
8		/		/			/			/	

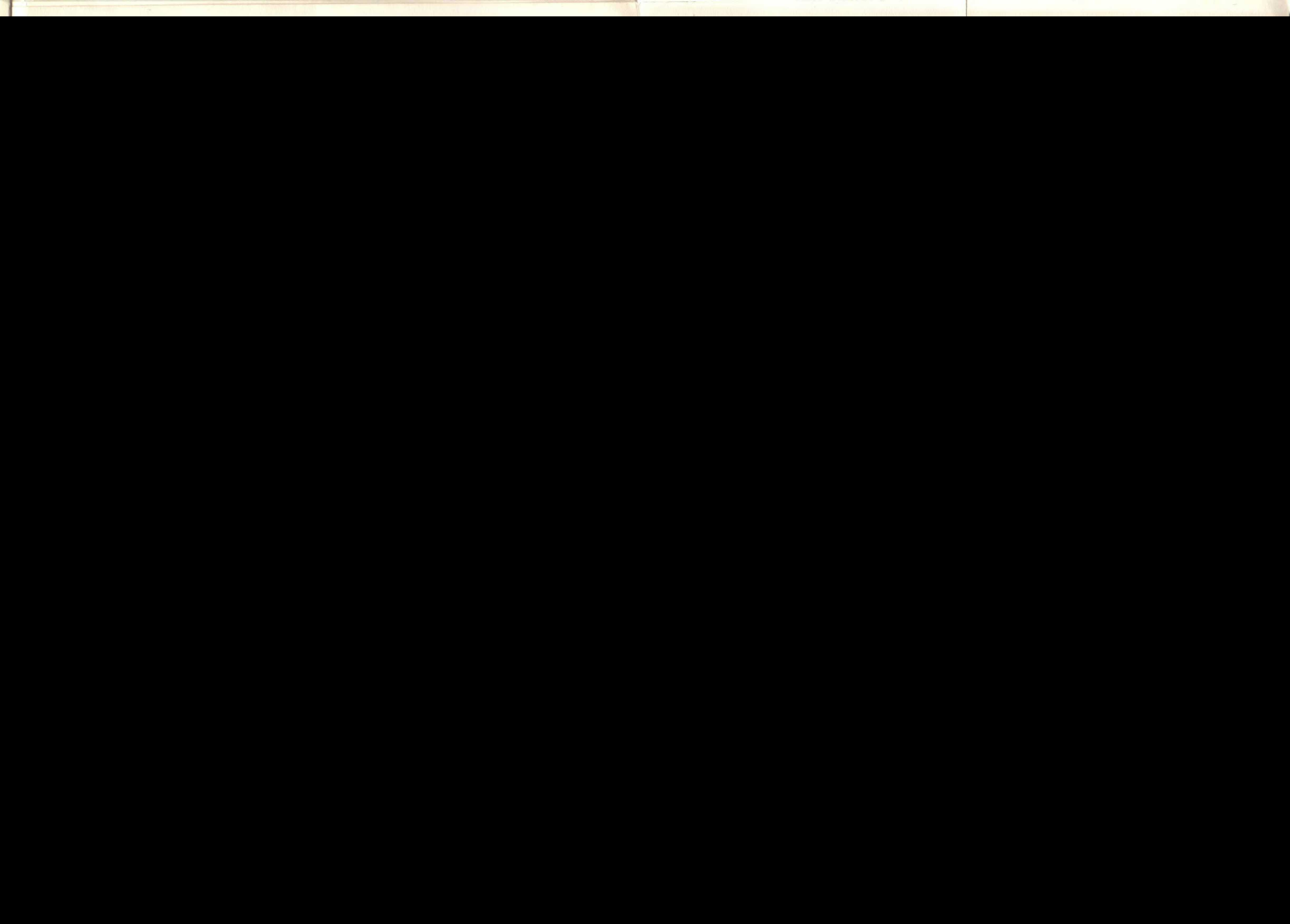
033Т. ОСОБЕННОСТИ СТРОЕНИЯ ТЕЛ (пикативн. и дизъюнктивн. нарушения, выдержанность тел по залег. и по мощи, характер выклиивания и др.)

Промышленные тела

выдержаны по залеганию и мощности.

034Т. ПРИПОВЕРХНОСТНЫЕ ИЗМЕНЕНИЯ ТЕЛ (вид, мощи, характеристика зон изменения полезн. ископ. и др.) Трещиноватость, раздробленность (гарбильный слой). Глубина выветривания конгломератов от 0,3 до 0,9 м. ср. 0,6м - туфов до 1,6м, ср. 0,8м.

035Т. НЕПРОМЫШЛЕННЫЕ ТЕЛА ПОЛЕЗНЫХ ИСКОПАЕМЫХ



055Т. ГИДРОГЕОЛОГИЧЕСКИЕ УСЛОВИЯ РАЗРАБОТКИ (сложн. условий, литолог. и пр. характеристик водоносн. горизонтов, протек и уровень затопления выработок, водоприток в выаб.)
Гидрогеологические условия благоприятные. Небольшая мощ. вскрышных пород и высокие фильтрационные свойства пород полезной толщи позволяют атмосферным осадкам просачиваться до водоупора (подстилающие породы ниже горизонта разработки) и выходит по трещинам в виде родников сезонного характера. Дебит их менее 0,02-0,04 куб.м/час. Максимальный водоприток в карьер составит 0,27 л/сек. Все пройденные выработки не обводнены.

056Т. ВОДОСНАБЖЕНИЕ (источники, дебит, расст. от объекта, технич. устройства, степень покрытия потребн. в технич. и хозяйственной воде) Потребности в технической воде за счет вод р. Арстан, хозяйственное водоснабжение за счет водопровода с. Ачаджур.

057Т. ОСНОВНЫЕ ЭКОНОМИЧЕСКИЕ ПОКАЗАТЕЛИ РАЗРАБОТКИ ОБЪЕКТА Согласно условиям:

Годовая производительность карьера по блокам:

К конгломерата - 5 тыс. куб. м.

туфа - 8,6 тыс. куб. м

Годовой выпуск заполнителей - 45,6 тыс. куб. м

Капиталовложения - 1480 тыс. р.

Себестоимость - 1 куб. м:

конгломератовых блоков - 220 р.

туфовых блоков - 70,39 р.

песка и щебня - 3,52 р.

Годовая товарная продукция - 2125,1 тыс. р.

Годовая прибыль - 255,1 тыс. р.

Годовые эксплуатационные расходы - 1870 тыс. р.

Рентабельность к себестоимости - 13,6%

Рентабельность к производственному фондам - 18,2%

Срок окупаемости капиталовложений - 5,8 лет

Срок обеспеченности запасами - 5,7 лет

062. ИСТОЧНИКИ ДАННЫХ ОБ ОБЪЕКТЕ

Документ 01	Содержание документа 02	Автор (составитель) 03	№ протокола 04	Год утвержд. (изданий) 05	Номер хранения документа	
					ТГФ 06	Союзгеофонд 07
отчет	детальная разведка	Хачатрян В.Я.		1992	5605	
протокол	утв. запасов	ТКЗ Госупрнедра РА	350	1992	5605	
протокол	утв. кондиций	Госупрнедра РА	350	1992	5605	
св. баланс		Армянский ТГФ		1993	5645	