

11

ГОСУДАРСТВЕННЫЙ КАДАСТР МЕСТОРОЖДЕНИЙ И ПРОЯВЛЕНИЙ ПОЛЕЗНЫХ ИСКОПАЕМЫХ СССР

Б

Инв. № 272

МЕСТОРОЖДЕНИЯ НЕМЕТАЛЛИЧЕСКИХ ПОЛЕЗНЫХ ИСКОПАЕМЫХ

гриф

Экз. № 2

П А С П О Р Т

№ 198 ТГФ № 10322 Союзгеолфонд

Объект учета м-ние Иджеванское

Основные полезные ископаемые, применение известняк мраморовидный (облицовочные камни)

Степень промышленного освоения консервация

Составил Боджукян М.Г., нач. отряда А. А. А. 03 10 1984 г.
фамилия, и.о., должность подпись дата

Проверил Григорян Г.А., гл. геолог Г. А. Г. 10 10 1984 г.
фамилия, и.о., должность подпись дата

Утвердил С.С., нач. партии С. С. 11 10 1984 г.
фамилия, и.о., должность подпись дата

Организация МПСМ АрмССР, МПСМ СССР
предприятие(партия), комбинат(экспедиция), объединение(управление), министерство(ведомство)



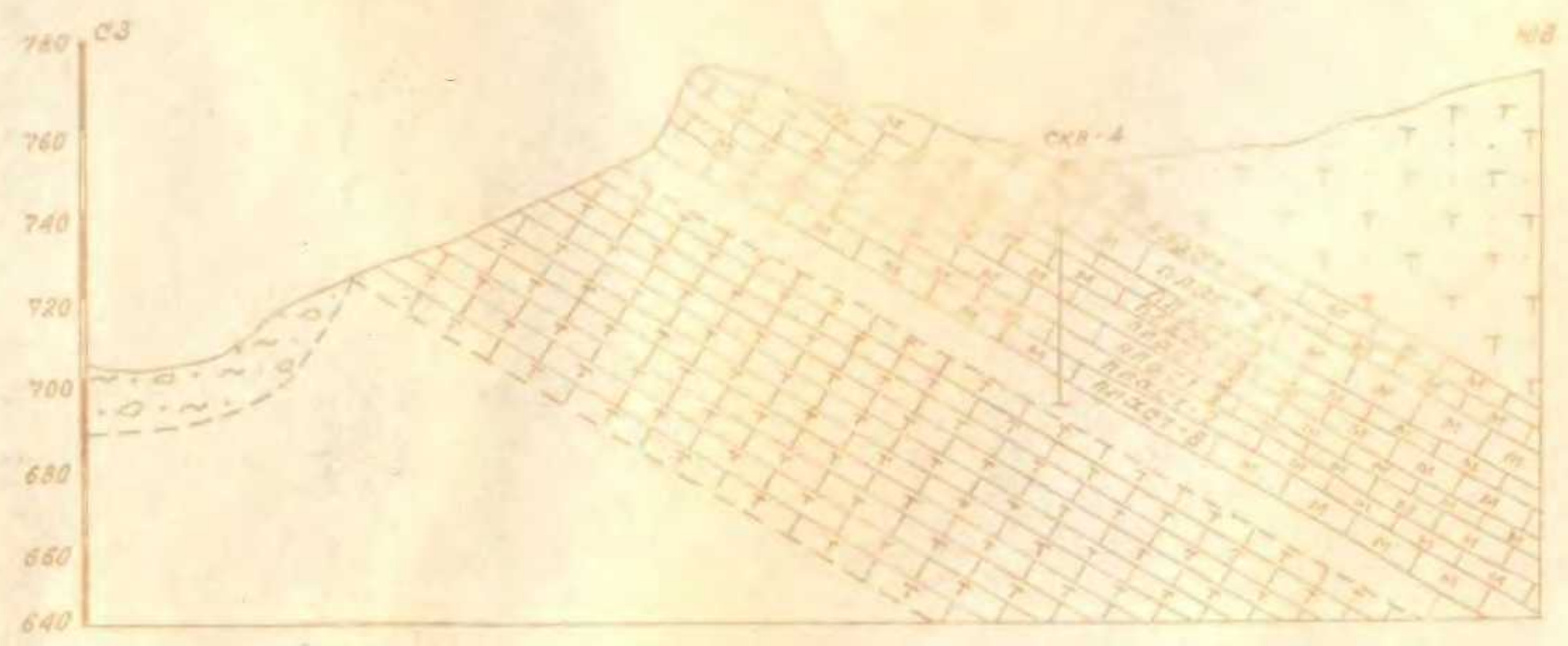
ПРИЕМКА ПАСПОРТА

	Фамилия, и.о.	Должность	Подпись	Дата
Армянский	Саркисян А. А.	инженер	Саркисян	08.07.1985

11/1

14/2

Схематический геологический разрез
Масштаб 1:2000



Условные обозначения.

- | | | |
|---|---|---|
| ○ | ○ | ○ |
| ○ | ○ | ○ |

 Современные делювиально-пролювиальные отложения.
- | | |
|---|---|
| ■ | ■ |
| ■ | ■ |

 Буровые песчаники (маглам-мастрихт). (K₂)
- | | |
|---|---|
| ■ | ■ |
| ■ | ■ |

 Мраморовидные известняки (верхний сахтон). (K₂S).
- | | |
|---|---|
| ■ | ■ |
| ■ | ■ |

 Известковистые песчаники и песчанистые известняки (сахтон). (K₂S).

001. СЛУЖЕБНЫЕ ДАННЫЕ

Индекс массива	Номер паспорта		Шифр документа	Год составления	Территориальный геологический фонд	①
	ТГФ	Союзгеолфонд				
01	02	03	04	05	06	
Б	198	10322		1984	Армянский	

002. ОБЪЕКТ УЧЕТА

Вид	Ⓟ	Название	Синонимы названия
01		02	03
месторождение		Иджеванское	

003. РАЙОН РАСПРОСТРАНЕНИЯ ПОЛЕЗНЫХ ИСКОПАЕМЫХ

Бассейн (район) полезных ископаемых	Группа (поле) месторождений
01	02

004. ВЕДОМСТВЕННАЯ ПРИНАДЛЕЖНОСТЬ

Министерство (ведомство)	Объединение, комбинат (экспедиция)
01	02
Минпромстройматериалов АрмССР	Ереванский ККБ

005. РАЗВЕДЫВАЮЩАЯ ОРГАНИЗАЦИЯ

Министерство	Объединение, комбинат (экспедиция)
01	02

006. ПОЛОЖЕНИЕ ПО АДМИНИСТРАТИВНОМУ ДЕЛЕНИЮ

Союзная республика	Ⓟ	АССР, край, область	Ⓟ	Автономная область, автономный округ	Ⓟ	Район
01		02		03		04
АрмССР						Иджеванский

007. ЭКОНОМИЧЕСКИЙ РАЙОН

⑦ **Закавказский**

008. НОМЕНКЛАТУРА ЛИСТОВ
М-БА 1:200 000

К-38-XXIII

009. ГЕОГРАФ. КООРДИНАТЫ 010. АБСОЛЮТНЫЕ

Сев. широта		Вост. долгота		Зап. долгота	
град.	мин.	град.	мин.	град.	мин.
01	02	03	04	05	06
40	52	45	08		

ОТМЕТКИ, м
от/до

720 / 790

011Т. ПРОЧИЕ ДАННЫЕ О РАЙОНЕ ОБЪЕКТА. (направл. и расст. от ближайш. ж.-д. станций, нас. пунктов, природных объектов, пути сообщ., экон. освоенность и др.) **2,5 км юз г. Иджевана, в 140 км от г. Еревана по асфальтированной дороге. Электроэнергией обеспечен. В экономическом отношении р-он характеризуется преимущественно как сельскохозяйственный.**

012. ГОД ОТКРЫТИЯ **1947** 013Т. ДАННЫЕ ОБ ОТКРЫТИИ (первооткрыватели, организации, мин.-вуз. виды и методы работ и др. обстоятельства открытия)

014Т. РЕГИОНАЛЬНЫЕ ГЕОЛОГОСЪЕМОЧНЫЕ И ГЕОФИЗИЧЕСКИЕ РАБОТЫ (вид, метод, масштаб, год проведения на площади объекта)
Съемка 1:10000-1955; 1:500000-1956; 1:200000-1957; ГР 1:200000-1961; съемка 1:50000-1969

015Т. ОБЩИЕ И ДЕТАЛЬНЫЕ ПОИСКИ (вид, метод, масштаб, год проведения на площади объекта)

022Т. ПРОЧИЕ ФАКТОРЫ КОНТРОЛЯ (формации, фации, контакты и др.) _____

023Т. ГЕОМОРФОЛОГИЧЕСКИЙ КОНТРОЛЬ (формы и элементы форм рельефа, контролирующие тела полезн. ископ.) _____

024Т. ГЕНЕЗИС ПОЛЕЗНЫХ ИСКОПАЕМЫХ Оса-
ДОЧНЫЙ.

025. КОРА ВЫВЕТРИВАНИЯ (P)

Разновидность	Профиль	Исходная горная порода
01	02	03

026. ГЕОЛОГИЧЕСКИЙ ВОЗРАСТ ОБЪЕКТА (10)

027Т. АБСОЛЮТНЫЙ ВОЗРАСТ ОБЪЕКТА _____

Период или эпоха	Век
01	02
п. мел	сантон

028. ВМЕЩАЮЩИЕ ПОРОДЫ

Типичные разности горных пород	Положение (P)	Период или эпоха (10)	Век (10)
01	02	03	04
песчаник туфогенный	кровля	п. мел	маастрихт
известняк мраморизованный	продуктивная	п. мел	сантон
песчаник известковистый	подошва	п. мел	сантон

029Т. ОКОЛУРУДНЫЕ ИЗМЕНЕНИЯ ВМЕЩАЮЩИХ ПОРОД (вид, интенсивность, ширина ореола и др.) _____

030Т. ПРОЧИЕ ДАННЫЕ О ВМЕЩАЮЩИХ ПОРОДАХ (формация, фация, комплекс, свита, толща, мощность, залегание, тектоника и др.) _____

031Т. ПРОМЫШЛЕННЫЕ УЧАСТКИ И ПРОДУКТИВНЫЕ ЗОНЫ ОБЪЕКТА (количество, названия, освоенность, количество продуктивных тел, запасы, форма и характер залег., мощн. зон и др.)

032. ПРОМЫШЛЕННЫЕ ТЕЛА ПОЛЕЗНЫХ ИСКОПАЕМЫХ

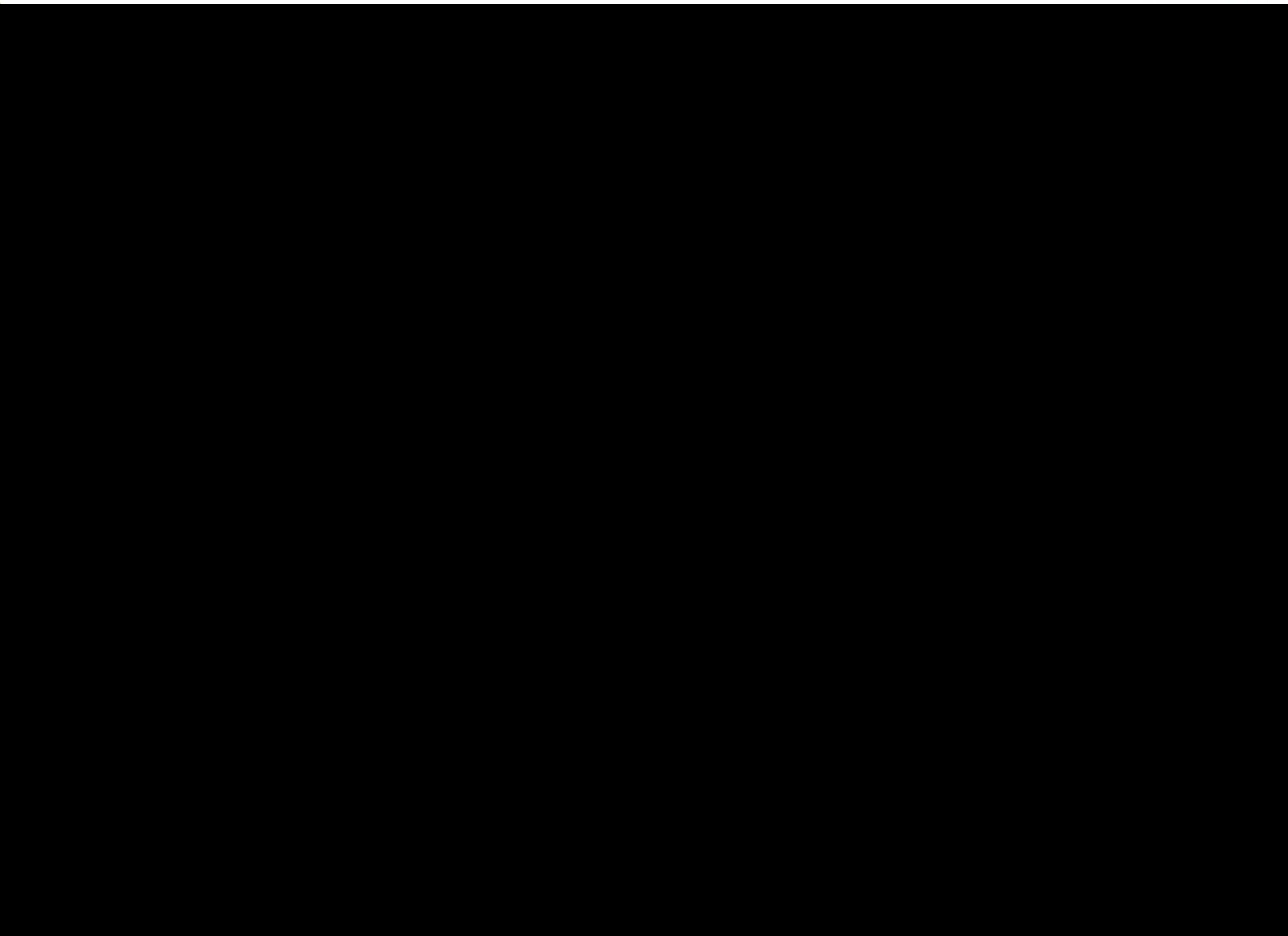
№ пп	Название (обозначение) тела или группы тел	Кол-во тел	Форма тела	Направления простирания		Пробл. направления падения
				от	до	
	01	02	03	04	05	06
1		8	пластообразная	СВ	ЮВ	ЮВ
2						
3						
4						
5						
6						
7						
8						

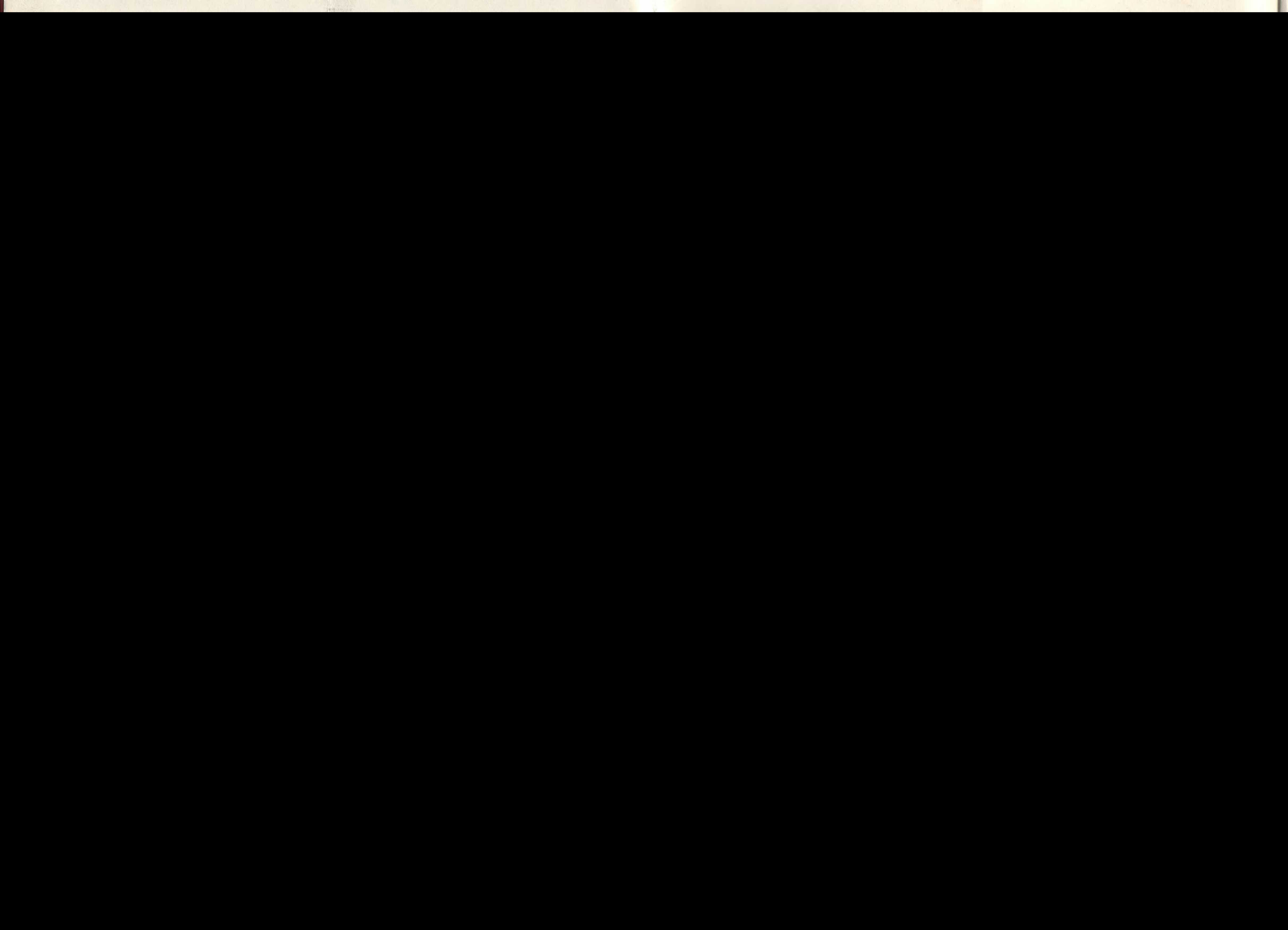
№ пп	Характер залегания	Длина, м		Ширина, м		Мощность		Глубина залегания кровли, м	Баланс. запасы, %
		от/до	средняя	от/до	средняя	от/до	средняя		
	07	08	09	10	11	12	13	14	15
1	наклонное	180 / 210	200	20 / 110	70	38,7 / 39,2	39	0 / 21,8	100
2		/		/		/		/	
3		/		/		/		/	
4		/		/		/		/	
5		/		/		/		/	
6		/		/		/		/	
7		/		/		/		/	
8		/		/		/		/	

033Т. ОСОБЕННОСТИ СТРОЕНИЯ ТЕЛ (пикативн. и дизъюнктивн. нарушения, выдержанность тел по залег. и по мощн., характер выклинивания и др.) **Пластообразные тела выдержаны как по залеганию так и по мощности**

034Т. ПРИПОВЕРХНОСТНЫЕ ИЗМЕНЕНИЯ ТЕЛ (вид, мощн., характеристика зон изменения полезн. ископ. и др.) **В приповерхностных частях мраморовидные известняки мощностью до 3,5м выветрелые, трещиноватые.**

035Т. НЕПРОМЫШЛЕННЫЕ ТЕЛА ПОЛЕЗНЫХ ИСКОПАЕМЫХ





054Т. ГОРНОТЕХНИЧЕСКИЕ УСЛОВИЯ РАЗРАБОТКИ (горнотехн. свойства полезн. ископаемых и пород, особенности условий разработки и др.)
разрабатывают открытым способом - карьером, высотой уступа до 13 м.

М-ние

М.

055Т. ГИДРОГЕОЛОГИЧЕСКИЕ УСЛОВИЯ РАЗРАБОТКИ (сложн. условий, литолог. и пр. характеристик, водоносн. горизонтов, протяж. и уровень затопления выработок, водопритоки в выруб.)
Благоприятные, основная часть залежи находится выше возможного уровня грунтовых вод.

056Т. ВОДОСНАБЖЕНИЕ (источники, дебит, расст. от объекта, технич. устройства, степень покрытия потребиц. в техн. и хозяйств. вод.)
Источником технической и хозяйственной вод служат воды р. Агстеф и родника, расположенных в 0,5-0,6 км от М-ния.

057Т. ОСНОВНЫЕ ЭКОНОМИЧЕСКИЕ ПОКАЗАТЕЛИ РАЗРАБОТКИ ОБЪЕКТА Годовая про-
изводительность на 1982 г. - 10 тыс. куб. м
Обеспеченность предприятия запасами -

058Т. ПОТРЕБИТЕЛИ СЫРЬЯ Ереванский комбинат каменных блоков Минпром-
стройматериалов АрмССР

059Т. МЕРОПРИЯТИЯ ПО ОХРАНЕ И ВОССТАНОВЛЕНИЮ ОКРУЖАЮЩЕЙ СРЕДЫ Все прой-
денные выработки по окончании работ ликвидированы.

060Т. ПЕРСПЕКТИВЫ И РЕКОМЕНДАЦИИ (прогноз, запасы, возможности прироста запасов, направления
эксплуат. и развед. работ, перспективы использования объекта и др.)

061Т. ПРИЧИНЫ ЗАКРЫТИЯ ОБЪЕКТА Залесенность территории а также часть за-
пасов находится в охранном целике, вновь построенной железной дороги.

062. ИСТОЧНИКИ ДАННЫХ ОБ ОБЪЕКТЕ

Документ	Содержание документа	Автор (составитель)	№ протокола	Год утвержд. (издания)	Номер хранения документа	
					ТГФ	Союзгеолфонд
01	02	03	04	05	06	07
отчет протокол госбаланс	детальная разведка утв. запасов	Туманян Г.А. ТКЗ УГ СН АрмССР Союзгеолфонд	112	1961 1961 1984	896 896 4224	