

21
19

9

ГОСУДАРСТВЕННЫЙ КАДАСТР МЕСТОРОЖДЕНИЙ И ПРОЯВЛЕНИЙ ПОЛЕЗНЫХ ИСКОПАЕМЫХ СССР



Унв. № 159

МЕСТОРОЖДЕНИЯ НЕМЕТАЛЛИЧЕСКИХ ПОЛЕЗНЫХ ИСКОПАЕМЫХ

гриф

Экз. № 2

П А С П О Р Т

№ 134

ГГФ

№

Союзгеолфонд

Объект учета М-ние Говское

Основные полезные ископаемые, применение песок перлитовый (наполнители бетона)

Степень промышленного освоения разработка

Составил Арутчан А.Г., ст. геолог *Арутчан* 08 08 1983 г.
фамилия, и.о., должность подпись дата

Проверил Исаханян А.Б., нач. партии *Исаханян* 04 01 1984 г.
фамилия, и.о., должность подпись дата

Утвердил Аракелян М.А., нач. экспедиции *Аракелян* 10 12 1984 г.
фамилия, и.о., должность подпись дата

Организация Тематич. партия ГГЭ УГ АрмССР, Мингео СССР
предприятие (партия), комбинат (экспедиция), объединение (управление), министерство (ведомство)

ПРИЕМКА ПАСПОРТА

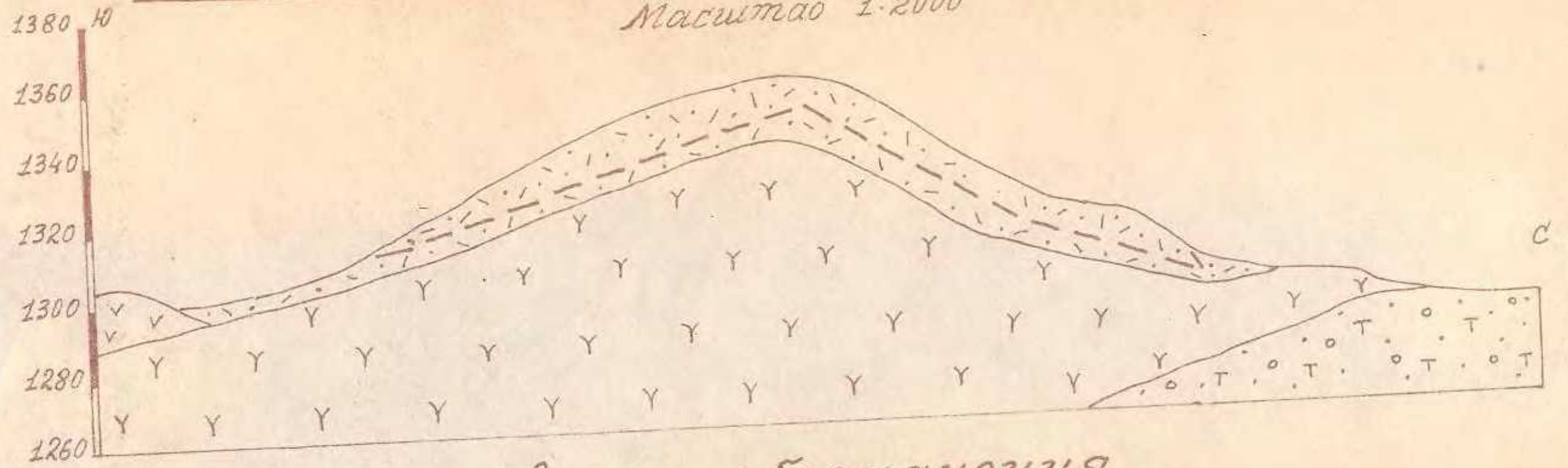
Геологический фонд	Фамилия, и.о.	Должность	Подпись	Дата
АрмССР	Саркисян А.А.	инженер	<i>Саркисян</i>	20.12.1984

9/1


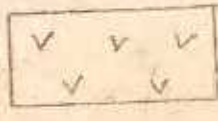
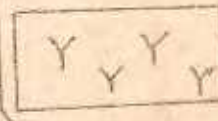
9/2

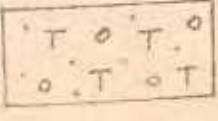

Схематический геологический разрез

Масштаб 1:2000



Условные обозначения

- ρ_2  Песок перлитовый.
- ρ_2  Порфирит.
- ρ_2  Липарито-дацит.

- ρ_2  Туфогенная порода (туфрит, туфолесчаник и туфоконгломерат).
-  Контур подсчета запасов.

СХЕМАТИЧЕСКАЯ ГЕОЛОГИЧЕСКАЯ КАРТА

001. СЛУЖЕБНЫЕ ДАННЫЕ

Индекс массива	Номер паспорта		Шифр документа	Год составления	Территориальный геологический фонд	①
	ТГФ	Союзгеофонд				
01	02	03	04	05	06	
Б	134			1984	Армянский	

002. ОБЪЕКТ УЧЕТА

Вид	Ⓟ	Название	Синонимы названия
01		02	03
месторождение		Гошкое	

003. РАЙОН РАСПРОСТРАНЕНИЯ ПОЛЕЗНЫХ ИСКОПАЕМЫХ

Бассейн (район) полезных ископаемых	Группа (номе) месторождений
01	02
Иджеванский	

004. ВЕДОМСТВЕННАЯ ПРИНАДЛЕЖНОСТЬ

Министерство (ведомство)	Объединение, комбинат (экспедиция)
01	02
Минпромстрой АрмССР	трест Армнеруд

005. РАЗВЕДЫВАЮЩАЯ ОРГАНИЗАЦИЯ

Министерство	Объединение, комбинат (экспедиция)
01	02

006. ПОЛОЖЕНИЕ ПО АДМИНИСТРАТИВНОМУ ДЕЛЕНИЮ

Союзная республика	Ⓟ	АССР, край, область	Ⓟ	Автономная область, автономный округ	Ⓟ	Район
01		02		03		04
АрмССР						Иджеванский

007. ЭКОНОМИЧЕСКИЙ РАЙОН ⑦

Закавказский

008. НОМЕНКЛАТУРА ЛИСТОВ

М-БА 1:200 000

К-38-ХХУП

009. ГЕОГРАФ. КООРДИНАТЫ

Сев. широта		Вост. долгота		Зап. долгота	
град.	мин.	град.	мин.	град.	мин.
01	02	03	04	05	06
40	44	44	59		

010. АБСОЛЮТНЫЕ

ОТМЕТКИ, м

от/до

1260 / 1360

011Т. ПРОЧИЕ ДАННЫЕ О РАЙОНЕ ОБЪЕКТА (направление, расстояние от ближайш. ж.-д. станции, насел. пунктов, природных объектов, пути сообщ., экон. обеспеченность и др.) ВОВ с. Гош, 22 км от г. Иджеван, связь по грунтовой дороге и по шоссе. Р-н экономически освоен, обеспечен электроэнергией, развито сельск. х-во. Разрабатывается Саригюхское м-ние бентонитовых глин и ряд м-ний стройматер.

012. ГОД ОТКРЫТИЯ 1965 013Т. ДАННЫЕ ОБ ОТКРЫТИИ (первооткрыватели, организация, м-во, вид, методы работ и др. обстоятельства открытия) Лого-сян В.А., УГ СМ АрмССР, шурфы, каналы

014Т. РЕГИОНАЛЬНЫЕ ГЕОЛОГОСЪЕМОЧНЫЕ И ГЕОФИЗИЧЕСКИЕ РАБОТЫ (вид, метод, масштаб, год, проведения на площади объекта) Съемка 1:200000-1941, ГР 1:100000-1957, съемка 1:50000-1960, ГР 1:200000-1963, АМС 1:50000-1970

015Т. ОБЩИЕ И ДЕТАЛЬНЫЕ ПОИСКИ (вид, метод, масштаб, год, проведения на площади объекта) Общие поиски - 1965

022Т. ПРОЧИЕ ФАКТОРЫ КОНТРОЛЯ (формации, фации, контакты и др.)

023Т. ГЕОМОРФОЛОГИЧЕСКИЙ КОНТРОЛЬ (формы и элементы форм рельефа, контролирующие тела полезн. ископ.)

024Т. ГЕНЕЗИС ПОЛЕЗНЫХ ИСКОПАЕМЫХ **Вул-**

каногенный

025. КОРА ВЫВЕТРИВАНИЯ (P)

Разновидность	Профиль	Исходная горная порода
01	02	03

026. ГЕОЛОГИЧЕСКИЙ ВОЗРАСТ ОБЪЕКТА (10)

Период или эпоха	Век
01	02
эоцен	

027Т. АБСОЛЮТНЫЙ ВОЗРАСТ ОБЪЕКТА

028. ВМЕЩАЮЩИЕ ПОРОДЫ

Типичные разновидности горных пород	Положение (P)	Период или эпоха (10)	Век (10)
01	02	03	04
песок перлитовый	продуктивная	эоцен	
липарито-дацит	подшва	эоцен	

029Т. ОКОЛОРУДНЫЕ ИЗМЕНЕНИЯ ВМЕЩАЮЩИХ ПОРОД (вид, интенсивность, ширина ореола и др.)

030Т. ПРОЧИЕ ДАННЫЕ О ВМЕЩАЮЩИХ ПОРОДАХ (формация, фация, комплекс, свита, толща, мощность, залегание, тектоника и др.)

Липарито-дациты плотные, полосчатые с ремовым изломом, слабо окварцованные, светло-серого цвета. Структура порфировая, текстура флюидальная. Мощ. 90м.

9/5

047. ЗАПАСЫ РУДЫ

Руда	Р	Учет балансом	Р	Единица измерения	5	Балансовые запасы				Забалансовые запасы	Добыча с начала разработки	Балансов. запасы, утвержденные ГКЗ СССР (ТКЗ)		
						А+В	С1	А+В+С1	С2			А+В+С1	С2	Остат. А+В+С1
01		02		03		04	05	06	07	08	09	10	11	12

048. ЗАПАСЫ ОСНОВНЫХ ПОЛЕЗНЫХ ИСКОПАЕМЫХ

Полезное ископаемое	5	Применение	6	Учет балансом	Р	Единица измерения	5	Балансовые запасы				Забалансовые запасы	Добыча с начала разработки	Балансов. запасы, утвержденные ГКЗ СССР (ТКЗ)		
								А+В	С1	А+В+С1	С2			А+В+С1	С2	Остат. А+В+С1
01		02		03		04		05	06	07	08	09	10	11	12	13
песок перлитовый		наполнители бетона		СБЗ		тыс. куб. м		52	293	345			394	739		345

049. ЗАПАСЫ ПОПУТНЫХ ПОЛЕЗНЫХ ИСКОПАЕМЫХ

Полезное ископаемое	5	Применение	6	Учет балансом	Р	Единица измерения	5	Балансовые запасы				Забалансовые запасы	Добыча с начала разработки	Балансов. запасы, утвержденные ГКЗ СССР (ТКЗ)		
								А+В	С1	А+В+С1	С2			А+В+С1	С2	Остат. А+В+С1
01		02		03		04		05	06	07	08	09	10	11	12	13

050. ЗАПАСЫ ПОЛЕЗНЫХ ИСКОПАЕМЫХ В ПОРОДАХ ВСКРЫШИ И В ПОДСТИЛАЮЩИХ ПОРОДАХ

Полезное ископаемое	5	Применение	6	Учет балансом	Р	Единица измерения	5	Балансовые запасы				Забалансовые запасы	Добыча с начала разработки	Балансов. запасы, утвержденные ГКЗ СССР (ТКЗ)		
								А+В	С1	А+В+С1	С2			А+В+С1	С2	Остат. А+В+С1
01		02		03		04		05	06	07	08	09	10	11	12	13

051. ПРОЧИЕ ДАННЫЕ О ЗАПАСАХ (группа сложн. по классиф. ГКЗ СССР, авторы, год, метод, глубина, последн. подсчета запасов, организация, утверд. запасы, год утв. или переутв., год постановки на учет балансом, год и причины снятия с учета, причины отнесения запасов к забалансов. и др.)

П гр; Погосян В.А., УГ АрмССР, 1967, метод геологических блоков;

29,5 м; пл-дь 0,28 кв.км; ТКЗ УГ АрмССР, 1967, учт. СБЗ, 1967

052. ОСНОВНЫЕ ПОКАЗАТЕЛИ РАЗРАБОТКИ

Способ разработки	Р	Потери при добыче, %		Разубоживание, %		Глубина разработки максимальная, м	
		проект.	факт.	проект.	факт.	проект.	факт.
01		02	03	04	05	06	07
открытый			5			29,5	25

053. ВСКРЫША

Объем мдн, куб. м	Мощность, м от/до	К о э ф ф и ц и е н т		
		вид	размерность	значение
01	02	03	04	05
0,04	0,44 / 0,67	промышл.	куб.м/куб.м	0,06

054Т. ГОРНОТЕХНИЧЕСКИЕ УСЛОВИЯ РАЗРАБОТКИ (горнотехн. свойства полезн. ископаемых и пород, особенности условий разработки и др.) Вскрыш-
ные породы на м-нии отсутствуют. Разработка открытым способом - карьером.

055Т. ГИДРОГЕОЛОГИЧЕСКИЕ УСЛОВИЯ РАЗРАБОТКИ (сложн. условий литолог. и пр. характеристик, водоносн. горизонтов, протяж. и уровень затопления выработок, водопритоки в выработ.)
Грунтовые воды не обнаружены. Поверхностные воды представлены временными потоками, которые питаются атмосферными осадками.

056Т. ВОДОСНАБЖЕНИЕ (источники, дебит, расст. от объекта, технич. устройства, степень покрытия потребн. в техн. и хозяйственной воде) Обеспечено питьевой и тех.
водами.

057Т. ОСНОВНЫЕ ЭКОНОМИЧЕСКИЕ ПОКАЗАТЕЛИ РАЗРАБОТКИ ОБЪЕКТА фактические.
Годовая производительность объекта 25 тыс. куб. м
Обеспеченность предприятия запасами 15 лет
Уровень рентабельности 23,2%
Себестоимость 1 куб. м продукции - 1,98 р.

058Т. ПОТРЕБИТЕЛИ СЫРЬЯ Главное управление Промстройматериалов и стройиндустрии Министра АрмССР. Требуемые запасы заказчика 0,5 млн. куб. м

059Т. МЕРОПРИЯТИЯ ПО ОХРАНЕ И ВОССТАНОВЛЕНИЮ ОКРУЖАЮЩЕЙ СРЕДЫ Не предусмотрены и не проводятся

060Т. ПЕРСПЕКТИВЫ И РЕКОМЕНДАЦИИ (прогноз, запасы, возможности прироста запасов, направления эксплуат. и развед. работ, перспективы использов. объекта и др.) М-ние ограничивается подсчитанными запасами пемзы.

061Т. ПРИЧИНЫ ЗАКРЫТИЯ ОБЪЕКТА _____

062. ИСТОЧНИКИ ДАННЫХ ОБ ОБЪЕКТЕ

Документ 01	Содержание документа 02	Автор (составитель) 03	№ протокола 04	Год утвержд. (изданий) 05	Номер хранения документа	
					ТГФ 06	Союзгеолфонд 07
отчет протокол св. баланс	разведка утв. запасов	Погосян В.А. ТКЗ УГ АРМССР Армянский ТГФ	158	1967 1967 1983	0880 0880 4053	