

27

# ГОСУДАРСТВЕННЫЙ КАДАСТР МЕСТОРОЖДЕНИЙ И ПРОЯВЛЕНИЙ ПОЛЕЗНЫХ ИСКОПАЕМЫХ СССР

Б

## МЕСТОРОЖДЕНИЯ НЕМЕТАЛЛИЧЕСКИХ ПОЛЕЗНЫХ ИСКОПАЕМЫХ

лист № 579  
л/л № 390

Учв № 579

гриф

Экз. № 1

# П А С П О Р Т

№ 390 № \_\_\_\_\_  
ГГФ Союзгеолфонд

Объект учета М-ние Гетикское

Основные полезные ископаемые, применение андезито-трахит (балластное сырье)

Степень промышленного освоения разработка

*Бабарян А*

Составил Арутчян А.Г., геолог I кат. *Арутиш* 04 05 1992 г.  
фамилия, и.о., должность подпись дата

Проверил Исаханян А.Е., гл. геолог партии *Исаханян* 25 05 1992 г.  
фамилия, и.о., должность подпись дата

Утвердил Аракелян М.А., нач. экспедиции *М.А.* \_\_\_\_\_ г.  
фамилия, и.о., должность подпись дата

Организация Тематич. партия ГГЭ ПО "Армгеология", Мингео СССР  
предприятие(партия), комбинат(экспедиция), объединение(управление), министерство(ведомство)



### ПРИЕМКА ПАСПОРТА

Фамилия, и.о.	Должность	Подпись	Дата
<i>Сарисян А.А.</i>			

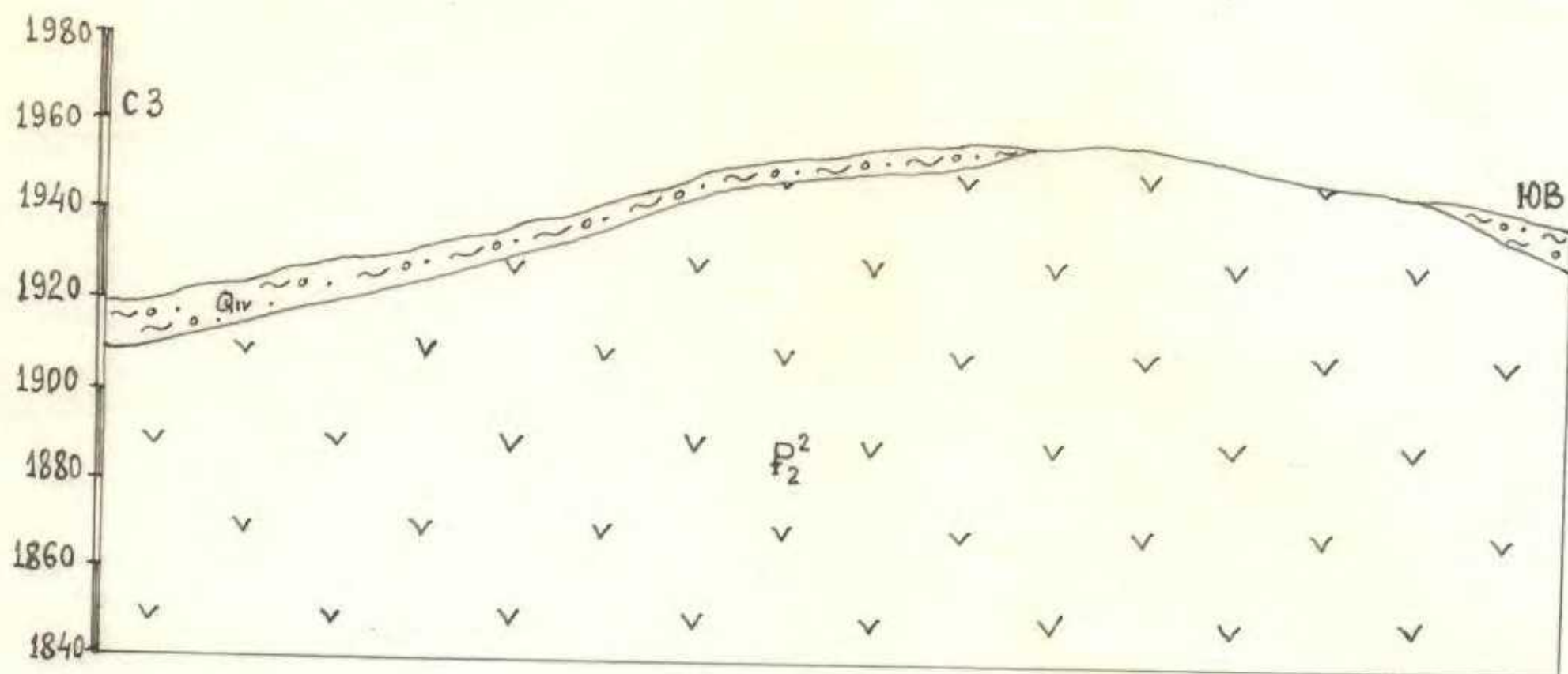
27/1

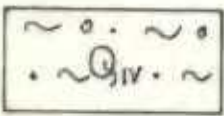
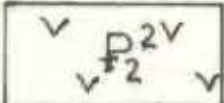
# СХЕМАТИЧЕСКАЯ ГЕОЛОГИЧЕСКАЯ КАРТА

Масштаб

## СХЕМАТИЧЕСКИЙ ГЕОЛОГИЧЕСКИЙ РАЗРЕЗ

МАСШТАБ 1:2000



-  Аллювиальные и делювиальные отложения.
-  Андезито-трахиты.

## 001. СЛУЖЕБНЫЕ ДАННЫЕ

Индекс массива	Номер паспорта		Шифр документа	Год со- ставления	Территориальный геологический фонд	①
	ТГФ	Союзгеолфонд				
01	02	03	04	05	06	
Б				1991	Армянский	

## 002. ОБЪЕКТ УЧЕТА

Вид	Ⓟ	Название	Синонимы названия
01		02	03
месторож- дение		Гетикское	

## 003. РАЙОН РАСПРОСТРАНЕНИЯ ПОЛЕЗНЫХ ИСКОПАЕМЫХ

Бассейн (район) полезных ископаемых	Группа (поле) месторождений
01	02

## 004. ВЕДОМСТВЕННАЯ ПРИНАДЛЕЖНОСТЬ

Министерство (ведомство)	Объединение, комбинат (экспедиция)
01	02
МПСМ	ПО-Армраморгранит

## 005. РАЗВЕДЫВАЮЩАЯ ОРГАНИЗАЦИЯ

Министерство	Объединение, комбинат (экспедиция)
01	02

## 006. ПОЛОЖЕНИЕ ПО АДМИНИСТРАТИВНОМУ ДЕЛЕНИЮ

Союзная республика	Ⓟ	АССР, край, область	Ⓟ	Автономная область, автономный округ	Ⓟ	Район
01		02		03		04
Армения						Красносельский

007. ЭКОНОМИЧЕСКИЙ РАЙОН

⑦ Закавказский

008. НОМЕНКЛАТУРА ЛИСТОВ  
М-БА 1:200 000

К-38-XXXIV

009. ГЕОГРАФ. КООРДИНАТЫ 010. АБСОЛЮТНЫЕ

Сев. широта		Вост. долгота		Зап. долгота	
град.	мин.	град.	мин.	град.	мин.
01	02	03	04	05	06
40	37	45	20		

ОТМЕТКИ, м  
от/до

1900 / 2100

011Т. ПРОЧИЕ ДАННЫЕ О РАЙОНЕ ОБЪЕКТА (направл. и расст. от ближайш. ж.-д. станций, нас. пунктов, природных объектов, пути сообщ., экон. освоенность и др.) В 1 км к З от с. Неркин Чамбарак и в 3 км к СЗ от пос. Красносельск, 18 км от ж.-д. ст. Шоржа. Связь с м-нием по грунтовой дороге, 1 км до асфальтированной дороге Красносельск-Дилижан. К В от м-ния 150-200 м проходит ЛЭП. Р-он экономически освоен, развито сельское х-во. Р-он богат стройт. материалами

012. ГОД ОТКРЫТИЯ 1977 013Т. ДАННЫЕ ОБ ОТКРЫТИИ (первооткрыватели, организация, мин-во, виды и методы работ и др. обстоятельства открытия) Григорян С.В.  
УГ АрмССР при поисково-оценочных работах; бурение скв. составлена схем. геол. карта в м: 1:5000

014Т. РЕГИОНАЛЬНЫЕ ГЕОЛОГОСЪЕМОЧНЫЕ И ГЕОФИЗИЧЕСКИЕ РАБОТЫ (вид метод, масштаб, год про-  
ведения на площади объекта)  
Съемка 1:200000-1940; МР 1:100000-1958; съемка 1:50000-1960; АМС 1:50000-1970

015Т. ОБЩИЕ И ДЕТАЛЬНЫЕ ПОИСКИ (вид метод, масштаб, год про-  
ведения на площади объекта)

016. СТАДИИ, ОБЪЕМЫ И СТОИМОСТЬ ГЕОЛОГОРАЗВЕДОЧНЫХ РАБОТ, СТЕПЕНЬ ПРОМЫШЛЕННОГО ОСВОЕНИЯ

Стадия работ, степень промышленного освоения (Р)	Год начала	Год окончания	Поверхностные горные работы			Подземные горные работы, м			Бурение, м			Стоимость работ, стадия, тыс. р.
			канавы и траншеи, куб.м	карьерч., куб.м	шурфы и расчистки, м	вертикаль-ные	горизон-тальные	всего	колонковое	ударное	всего	
01	02	03	04	05	06	07	08	09	10	11	12	13
разработка	1980											
детальная разведка	1987	1988	828						340		340	52

017Т. ЭКОНОМИЧЕСКАЯ ЭФФЕКТИВНОСТЬ ГЕОЛОГОРАЗВЕДОЧНЫХ РАБОТ (затраты на разведку единицы баланс. запасов руды и полезных ископаемых всего и по категориям и др.) Затраты на разведку 1 куб.м щебня - 0,01 р.

018Т. МЕТОДИКА РАЗВЕДКИ (фактн. развед. сеть, глуб. разведки, виды разведки, методы, оборудование и др.) Развед. сеть: кат. А - (100x100), кат. В - (190x210) м, кат. С I - (300x430) м макс. глуб. разведки - 48 м. Отобрано 21 шт. керновых проб дл. 1-2 м, одна валовая проба весом 200 кг. Пребурено 10 скв.

019. СТРУКТУРНО-ТЕКТОНИЧЕСКОЕ ПОЛОЖЕНИЕ РАЙОНА

Названия структур (от крупных - к более мелким)	Виды структур
01...	02
Присеванская	зона
Шагат-Красносельский	синклинорий

020. ВМЕЩАЮЩАЯ СТРУКТУРА

Название структуры	Вид структуры
01	02

021Т. СТРУКТУРНЫЙ

КОНТРОЛЬ (положение во вмещ. структуре, индикативн. и дизъюнктивн. сбросы, контр. разлр. положения тел полез. ископ.)  
 М-ние приурочено к Присеванской складчатой зоне к выделяемому в ней Шагат-Красносельскому синклинорию

022Т. ПРОЧИЕ ФАКТОРЫ КОНТРОЛЯ (формации, фации, контакты и др.) \_\_\_\_\_

023Т. ГЕОМОРФОЛОГИЧЕСКИЙ КОНТРОЛЬ (формы и элементы форм рельефа, контролирующие тела полезн. ископ.) \_\_\_\_\_

024Т. ГЕНЕЗИС ПОЛЕЗНЫХ ИСКОПАЕМЫХ **Вул-**  
**каногенный**

025. КОРА ВЫВЕТРИВАНИЯ **(P)**

Рамповидность	Профиль	Исходная горная порода
01	02	03

026. ГЕОЛОГИЧЕСКИЙ ВОЗРАСТ ОБЪЕКТА **(10)**

027Т. АБСОЛЮТНЫЙ ВОЗРАСТ ОБЪЕКТА \_\_\_\_\_

Период или эпоха	Век
01	02
<b>эоцен</b>	

028. ВМЕЩАЮЩИЕ ПОРОДЫ

Типичные разновидности горных пород	Положение <b>(P)</b>	Период или эпоха <b>(10)</b>	Век <b>(10)</b>
01	02	03	04
<b>андезито-трахит</b>	<b>продуктивная</b>	<b>эоцен</b>	
<b>андезито-трахит</b>	<b>подешва</b>	<b>эоцен</b>	

029Т. ОКОЛУРУДНЫЕ ИЗМЕНЕНИЯ ВМЕЩАЮЩИХ ПОРОД (вид, интенсивность, ширина ореола и др.) **Карбонатизация, хлоритизация, ожелезнение**

030Т. ПРОЧИЕ ДАННЫЕ О ВМЕЩАЮЩИХ ПОРОДАХ (формация, фация, комплекс, свита, толща, мощность, залегание, тектоника и др.) \_\_\_\_\_

27/2

031Т. ПРОМЫШЛЕННЫЕ УЧАСТКИ И ПРОДУКТИВНЫЕ ЗОНЫ ОБЪЕКТА (количество, названия, освоенность, количество продуктивных тел, запасы, форма и характер залег., мощн. зон и др.)

032. ПРОМЫШЛЕННЫЕ ТЕЛА ПОЛЕЗНЫХ ИСКОПАЕМЫХ

№ пп	Название (обозначение) тела или группы тел	Кол-во тел	Форма тела	Направления простирания		Преобл. направл. падения
				от	до	
	01	02	03	04	05	06
1		I	пластообразная	З	В	
2						
3						
4						
5						
6						
7						
8						

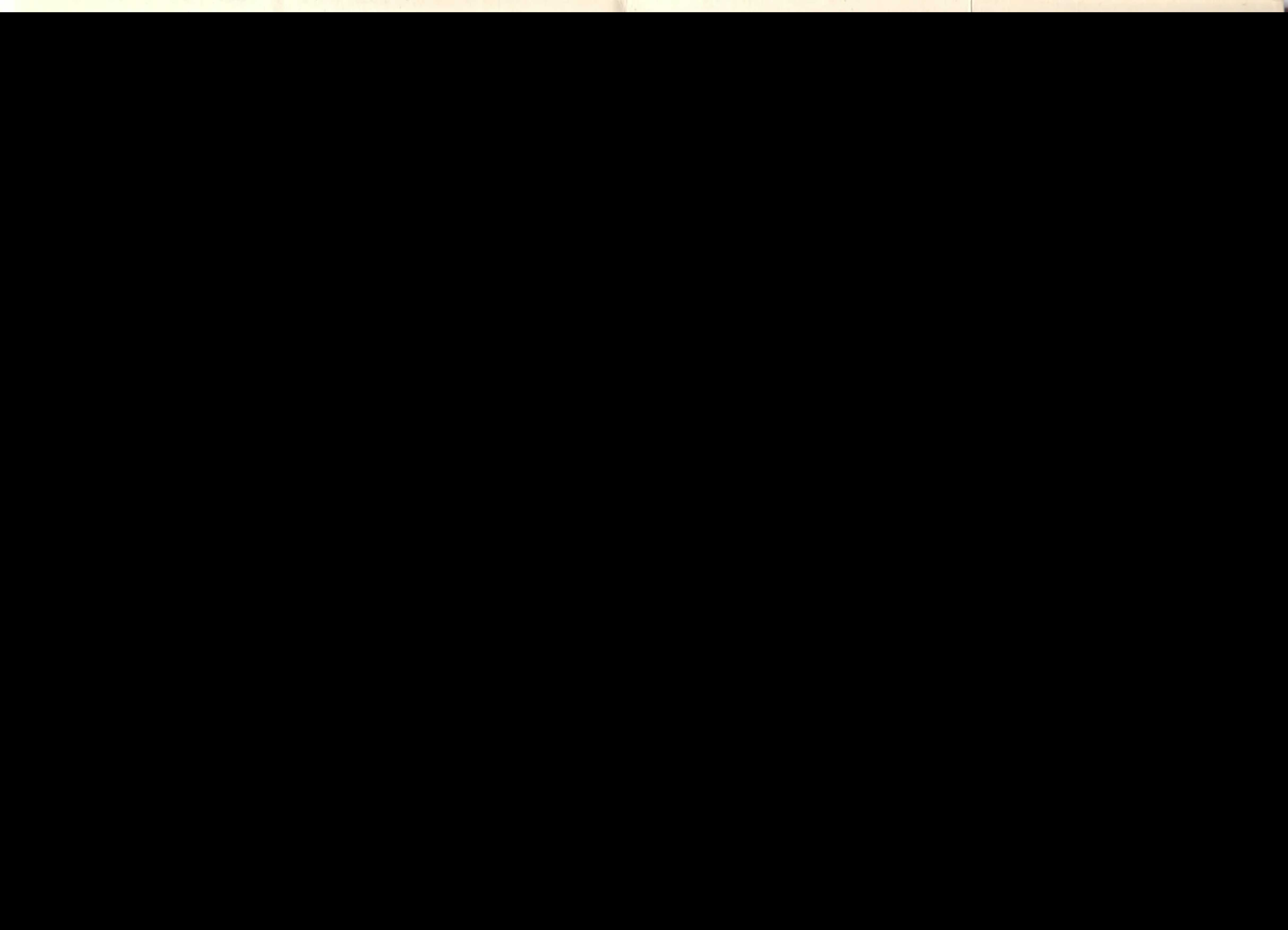
  

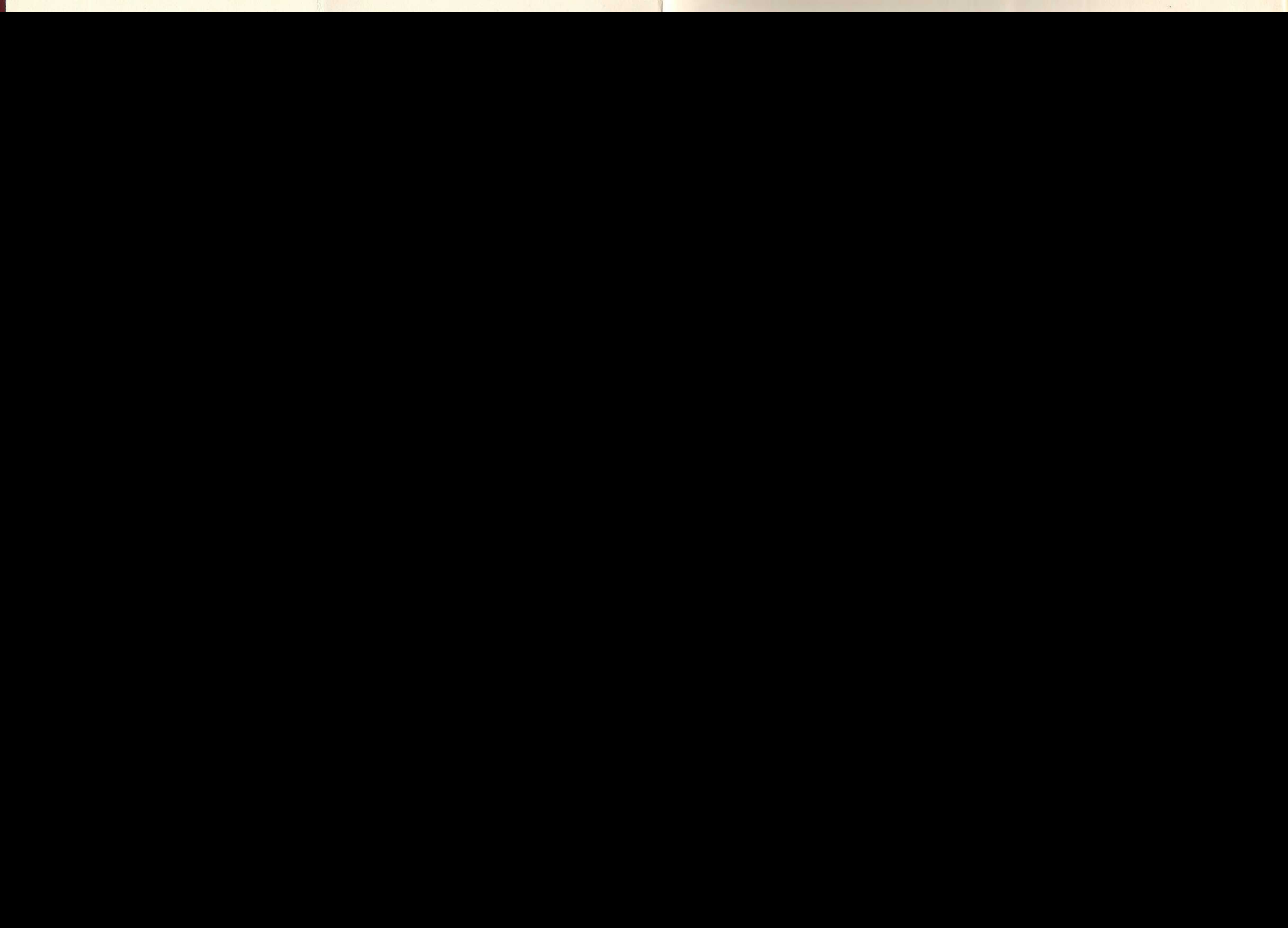
№ пп	Характер залегания	Длина, м		Ширина, м		Мощность		Глубина залегания кровли, м от/до	Баланс. запасы, руды, %
		от/до	средняя	от/до	средняя	от/до	средняя		
	07	08	09	10	11	12	13	14	15
1	пологое	/ 840		/ 320		I5 / 48	2I	0 / 2,5	I00
2		/		/		/		/	
3		/		/		/		/	
4		/		/		/		/	
5		/		/		/		/	
6		/		/		/		/	
7		/		/		/		/	
8		/		/		/		/	

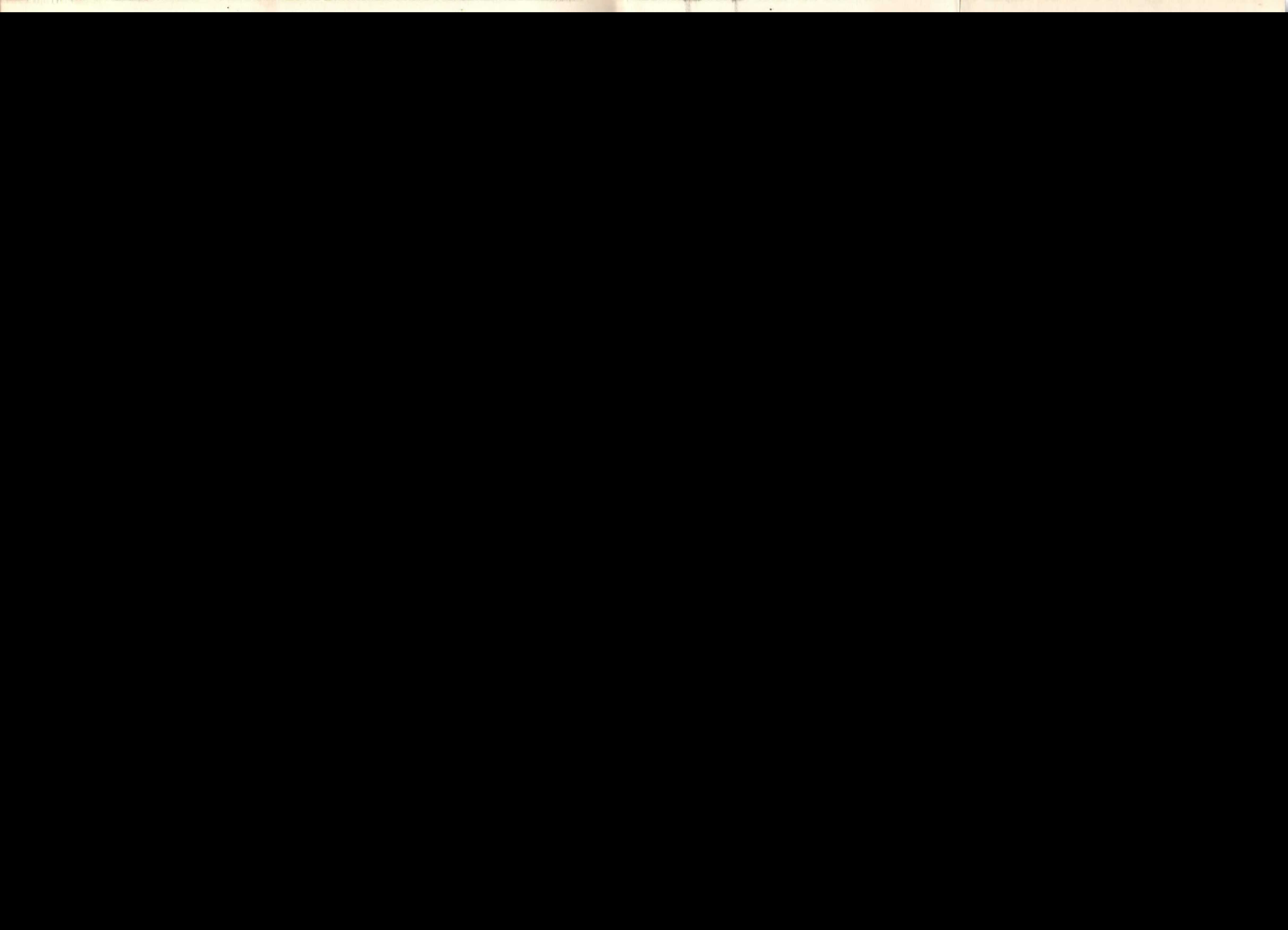
033Т. ОСОБЕННОСТИ СТРОЕНИЯ ТЕЛ (дисконтинуи. и дизъюнктивн. нарушения, выдержанность тел по залег. и по мощн., характер выклинивания и др.) Продуктивная толща по мощности и качеству выдержанная, она не нарушена тектоническими процессами. На м-нии присутствуют 2 генетических типа трещин: тектонических и трещины отдельностей

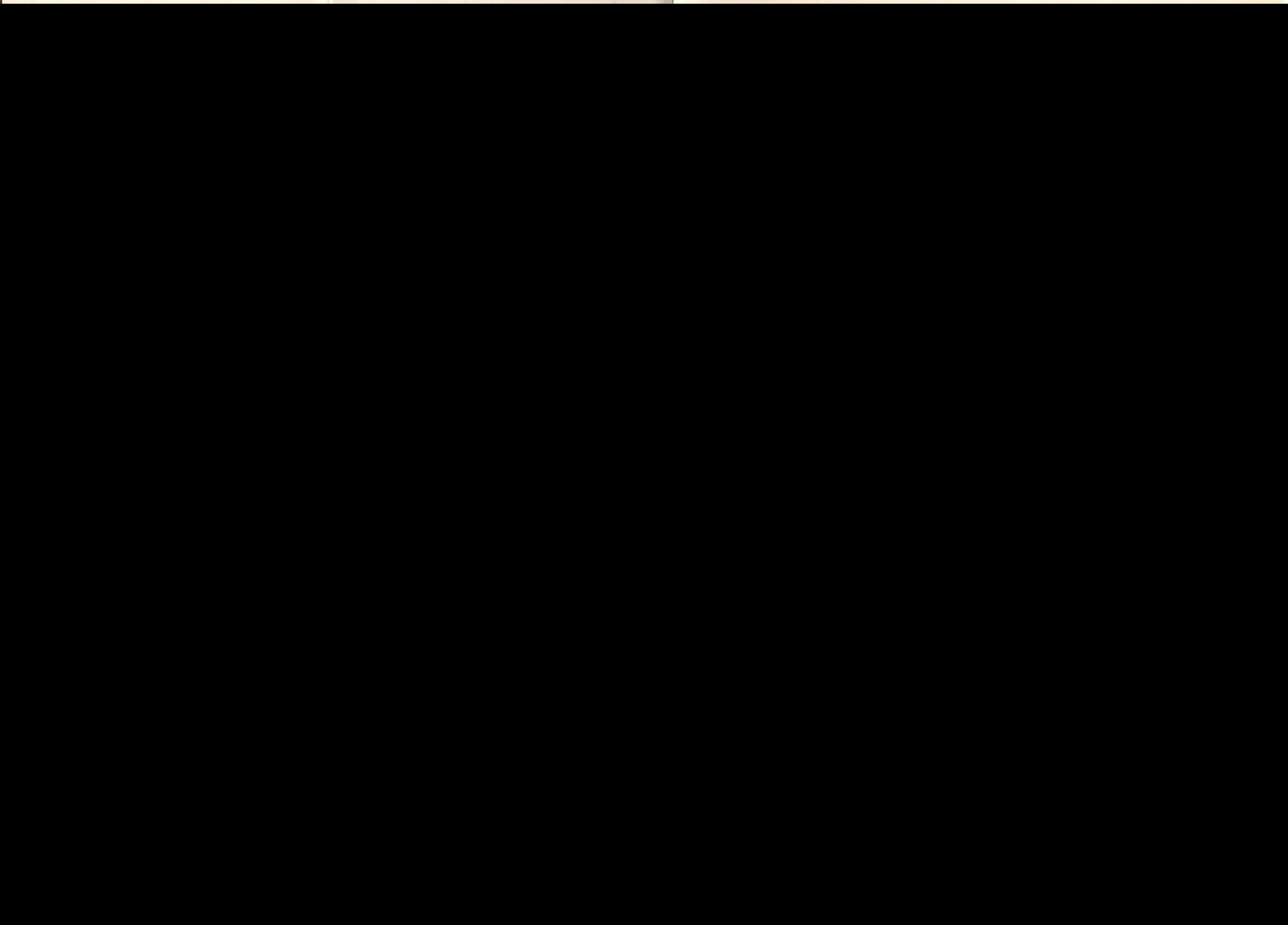
034Т. ПРИПОВЕРХНОСТНЫЕ ИЗМЕНЕНИЯ ТЕЛ (вид, мощн., характеристика зон изменения полезн. ископ. и др.)

035Т. НЕПРОМЫШЛЕННЫЕ ТЕЛА ПОЛЕЗНЫХ ИСКОПАЕМЫХ









054Т. ГОРНОТЕХНИЧЕСКИЕ УСЛОВИЯ РАЗРАБОТКИ (горнотехн. свойства полезн. ископаемых и пород, особенности условий разработки и др.) Горно-  
технические условия эксплуатации м-ния благоприятные, разработка карье-  
рами с применением соответствующих механизмов. Вскрыша представлена на-  
носами, удаление которой можно произвести бульдозерами

055Т. ГИДРОГЕОЛОГИЧЕСКИЕ УСЛОВИЯ РАЗРАБОТКИ (сложн. условия, литолог. и пр. характеристик, водоносн. горизонтов, протяж. и уровень затопления выработок, водопритока в выработ.)  
М-ние безводное. Породы слагающие м-ние трещиноватые, водопроницаемые

056Т. ВОДОСНАБЖЕНИЕ (источники, дебит, расст. от объекта, технич. устройства, степень покрытия потреби. в технич. и хозяйственной воде) Хозяйственное водоснабжение  
за счет родников, имеющих в пределах м-ния. Техническое водоснабжение  
за счет вод р. Сирундзор

## 057Т. ОСНОВНЫЕ ЭКОНОМИЧЕСКИЕ ПОКАЗАТЕЛИ РАЗРАБОТКИ ОБЪЕКТА

Показатели	Ед.изм.	Проектн.
Годовая производит. карьера	тыс.куб.м.	67,2
Срок службы карьера	год	100
Общие капиталовложения	тыс.руб.	234,2
Уд.капит.вложения на 1 куб.м массы	руб./куб.м	3,99
Годовые эксплуатационные расходы	тыс.руб.	399,2
Рентабельность себестоимости	%	21,2
Себестоимость щебня	тыс.руб.	448,9
Годовая товарная продукция	тыс.руб.	179,5
Срок окупаемости капиталовложений	лет	4,7
Годовая прибыль	тыс.руб.	49,7
Отпускная цена	руб.	4,5

058Т. ПОТРЕБИТЕЛИ СЫРЬЯ Шержинский опытный завод. Транспортировка автомобилями на расстояние 18 км до Шержинского опытного завода

059Т. МЕРОПРИЯТИЯ ПО ОХРАНЕ И ВОССТАНОВЛЕНИЮ ОКРУЖАЮЩЕЙ СРЕДЫ После завершения эксплуатации м-ния рекомендуется восстановление его территории за счет удаленных вскрышных пород.

060Т. ПЕРСПЕКТИВЫ И РЕКОМЕНДАЦИИ (прогнози. запасы, возможности прироста запасов, направления эксплуат. и развед. работ, перспективы использов. объекта и др.) Прирост запасов возможен за счет разведки более глубоких горизонтов (ниже отметки 1910 м).

061Т. ПРИЧИНЫ ЗАКРЫТИЯ ОБЪЕКТА

## 062. ИСТОЧНИКИ ДАННЫХ ОБ ОБЪЕКТЕ

Документ 01	Содержание документа 02	Автор (составитель) 03	№ протокола 04	Год утвержд. (издания) 05	Номер хранения документа	
					ТГФ 06	Создательфонд 07
отчет протокол св.баланс	детальная разведка утв.запасов	Бабаян М.А. ТКЗ ПО Армгеология Армянский ТГФ		1988	5128	
				1988	5128	
				1990	5385	