

34

ГОСУДАРСТВЕННЫЙ КАДАСТР МЕСТОРОЖДЕНИЙ И ПРОЯВЛЕНИЙ ПОЛЕЗНЫХ ИСКОПАЕМЫХ СССР

Б

МЕСТОРОЖДЕНИЯ НЕМЕТАЛЛИЧЕСКИХ ПОЛЕЗНЫХ ИСКОПАЕМЫХ

Шуб № 689
гриф

Экз. № 1

П А С П О Р Т

№ 484 _____ № _____
ТГФ Союзгеолфонд

Объект учета М-ние Мармарикское месторождение

Основные полезные ископаемые, применение мраморизованный известняки
(облицовочный камень)

Степень промышленного освоения разработка

Составил геолог Казарян А.Г. [Подпись] 09 07 1999 г.
фамилия, и., о., должность подпись дата

Проверил геолог Арутюн А.Г. [Подпись] 12 07 1999 г.
фамилия, и., о., должность подпись дата

Утвердил директор ПХТ "Анк" Оганян Г.Л. [Подпись] 15 07 1999 г.
фамилия, и., о., должность подпись дата

Организация Полное хозяйственное товарищество "Анк"
предприятие (партия), комбинат (экспедиция), объединение (управление), министерство (ведомство)



ПРИЕМКА ПАСПОРТА

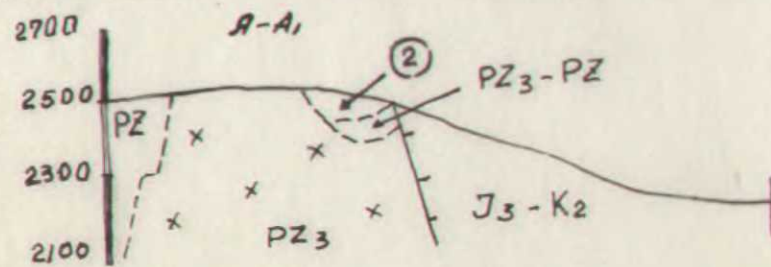
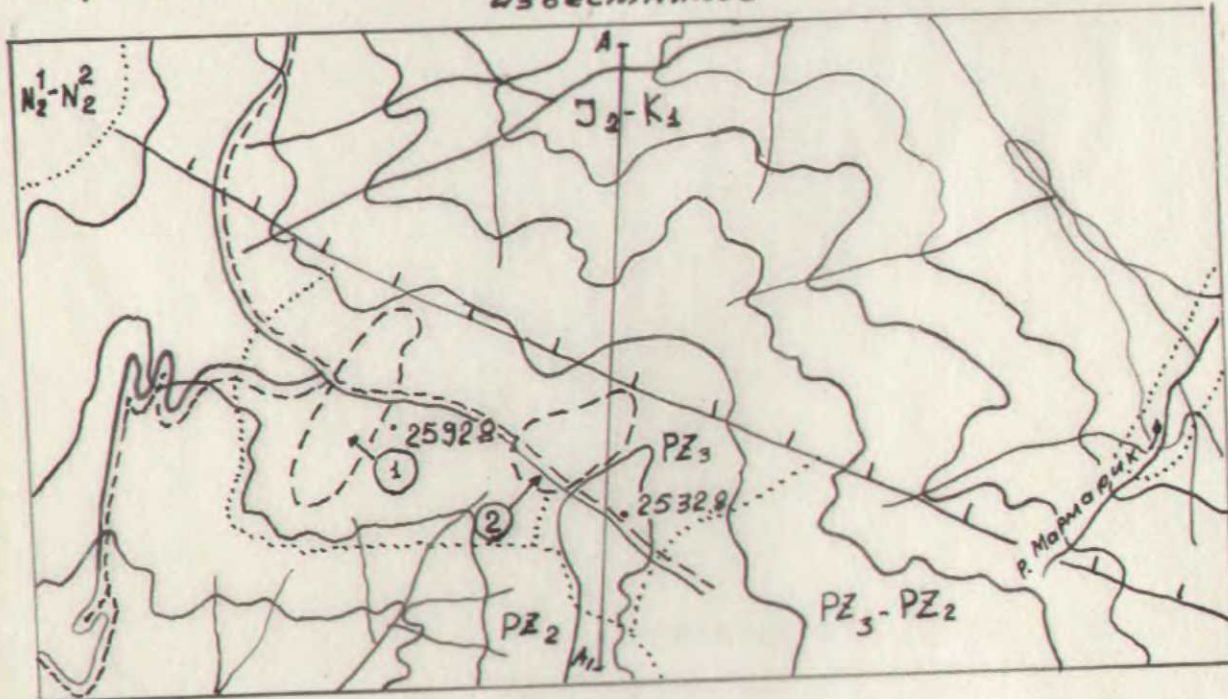
Геологический фонд	Фамилия, и., о.	Должность	Подпись	Дата
Респ. Геол. фонд	Цатурян Р.С.	нач.	<u>[Подпись]</u>	<u>25.10 1999 г.</u>

54'

СХЕМАТИЧЕСКАЯ ГЕОЛОГИЧЕСКАЯ КАРТА

Масштаб 1:25 000

Мармарикское месторождение мраморизованных известняков



- | | |
|---|---|
| Q₄ Ялювиально-делювиальные отложения | J₃-K₂ Гранодиориты |
| N₂¹-N₂² Турфобрекчии, лапариты андезитодацинты | x PZ₃ x Пегматиты. |
| PZ₃-PZ Амфиболовые, кварц-слюдяные метаморфические сланцы | 1 Апаранское м-не мрамаров |
| PZ₃-PZ Мраморизованные известняки | 2 Мармарикское м-не мраморизованных известняков |
| | — — Глухой разлом |

001. СЛУЖЕБНЫЕ ДАННЫЕ

Ишкес массива	Номер паспорта		Шифр документа	Год составления	Территориальный геологический фонд
	ТГФ	Совхозфонд			
01	02	03	01	05	06
Б	484			1999	Армянский

002. ОБЪЕКТ УЧЕТА

Вид	Название	Синонимы названия
01	02	03
месторожд.	Мармарикское	

003. РАЙОН РАСПРОСТРАНЕНИЯ ПОЛЕЗНЫХ ИСКОПАЕМЫХ

Бассейн (район) полезных ископаемых	Группа (подг.) месторождений
01	02

004. ВЕДОМСТВЕННАЯ ПРИНАДЛЕЖНОСТЬ

Министерство (ведомство)	Объединение, комбинат (экспедиция)
01	02

005. РАЗВЕДЫВАЮЩАЯ ОРГАНИЗАЦИЯ

Министерство	Объединение, комбинат (экспедиция)
01	02
	Полное хозяйственное товарищество "Анк"

006. ПОЛОЖЕНИЕ ПО АДМИНИСТРАТИВНОМУ ДЕЛЕНИЮ

Союзная республика	АССР, край, область	Автономная область, автономный округ	Район
01	02	03	04
Респ. Армения	Котайкский марз		Разданский

007. ЭКОНОМИЧЕСКИЙ РАЙОН

Закавказский

008. НОМЕНКЛАТУРА ЛИСТОВ

К-38-XXXIII

009. ГЕОГРАФ. КООРДИНАТЫ

Сев. широта		Вост. долгота		Зап. долгота	
град.	мин.	град.	мин.	град.	мин.
01	02	03	04	05	06
40	37	44	26		

010. АБСОЛЮТНЫЕ

ОТМЕТКИ, м от/до

2540 / 2845

011Т. ПРОЧИЕ ДАННЫЕ О РАЙОНЕ ОБЪЕКТА (направление и расстояние от ближайш. ж.-д. станций, населенных пунктов, природных объектов, пути сообщ., экон. особенность и др.)
3,5-4,0 км к западу от с. Анкаван. Район экономически освоен.
Развито сельское хозяйство и промышленность.

012. ГОД ОТКРЫТИЯ

1949

013Т. ДАННЫЕ ОБ ОТКРЫТИИ

Епремян П.Л. Управление Геологии Арм.ССР Разданская экспедиция
геол. съемка, поиски, бурение скважин, каналы.

014Т. РЕГИОНАЛЬНЫЕ ГЕОЛОГОСЪЕМОЧНЫЕ И ГЕОФИЗИЧЕСКИЕ РАБОТЫ

съемка 1:50000

015Т. ОБЩИЕ И ДЕТАЛЬНЫЕ ПОИСКИ

поисковые маршруты, бурение скважин, каналы, опытная добыча.
детальная разведка 1999г.

036. ХИМИЧЕСКИЙ СОСТАВ ПОЛЕЗНЫХ ИСКОПАЕМЫХ (РУД), %

№ п/п	Полезное ископаемое(руда) (P) (5)		Применение (6)		SiO ₂		TiO ₂		Al ₂ O ₃		Fe ₂ O ₃		FeO	
	01		02		от/до	среднее	от/до	среднее	от/до	среднее	от/до	среднее	от/до	среднее
	03		04		05	06	07	08	09	10	11	12		
1	мраморизованный известняк		облицовочный камень		0,14/0,68	0,42	✓		0,10/0,26	0,18	0,10/0,28	0,19	✓	
2	/		/		/	/	/	/	/	/	/	/	/	/
3	/		/		/	/	/	/	/	/	/	/	/	/
4	/		/		/	/	/	/	/	/	/	/	/	/
5	/		/		/	/	/	/	/	/	/	/	/	/
6	/		/		/	/	/	/	/	/	/	/	/	/

№ п/п	Fe ₂ O ₃ + FeO		CaO		MgO		MnO		Na ₂ O		K ₂ O		Na ₂ O + K ₂ O		P ₂ O ₅		SO ₃	
	от/до	среднее	от/до	среднее	от/до	среднее	от/до	среднее	от/до	среднее	от/до	среднее	от/до	среднее	от/до	среднее	от/до	среднее
	13	14	15	16	17	18	19	20	21	22	23	24	25	26	27	28	29	30
1	✓		54,0/55,7	54,9	0,08/0,38	0,23	✓		0,08/0,16	0,11	0,04/0,12	0,08	✓		✓		✓	
2	/		/	/	/	/	/	/	/	/	/	/	/	/	/	/	/	/
3	/		/	/	/	/	/	/	/	/	/	/	/	/	/	/	/	/
4	/		/	/	/	/	/	/	/	/	/	/	/	/	/	/	/	/
5	/		/	/	/	/	/	/	/	/	/	/	/	/	/	/	/	/
6	/		/	/	/	/	/	/	/	/	/	/	/	/	/	/	/	/

№ п/п	CO ₂		H ₂ O		R ₂ O		R ₂ O ₃		Cr ₂ O ₃		CaCO ₃		MgCO ₃		Нерастворимый остаток		Потери при прокаливании		
	от/до	среднее	от/до	среднее	от/до	среднее	от/до	среднее	от/до	среднее	от/до	среднее	от/до	среднее	от/до	среднее	от/до	среднее	
	31	32	33	34	35	36	37	38	39	40	41	42	43	44	45	46	47	48	
1	✓		0,02/0,19	0,09	✓		✓		✓		✓		✓		✓		43,54	43,66	43,59
2	/		/	/	/	/	/	/	/	/	/	/	/	/	/	/	/	/	/
3	/		/	/	/	/	/	/	/	/	/	/	/	/	/	/	/	/	/
4	/		/	/	/	/	/	/	/	/	/	/	/	/	/	/	/	/	/
5	/		/	/	/	/	/	/	/	/	/	/	/	/	/	/	/	/	/
6	/		/	/	/	/	/	/	/	/	/	/	/	/	/	/	/	/	/

037. ФИЗИКО-МЕХАНИЧЕСКИЕ СВОЙСТВА ПОЛЕЗНЫХ ИСКОПАЕМЫХ

Полезное ископаемое (5)	Применение (6)	Свойство (7)	Температура, град. (P) (11)	Кол-во циклов замораж. (8)	Единица измерения (11)	Величина	
						от/до (9)	средняя (10)
						03	04
мраморизованный известняк	облицовочный камень	плотность			г/куб.см	2,79/2,81	2,8
		объемная масса			г/куб.см	2,62/2,71	2,67
		водопоглощение			%	3,16/6,43	4,64
		предел прочности при сжатии в возд.сухом состоянии			кг/кв.см	0,16/0,37	0,25
		предел прочности при сжатии в водонасыщ.состоянии			кг/кв.см	402/511	449
		предел прочности в водонасыщенном состоянии		25	кг/кв.см	211/341	290
		коэф. размягчения				0,7/0,94	0,76
		коэф. морозоустойчивости				0,74/0,96	0,85
						/	/
						/	/

047. ЗАПАСЫ РУДЫ

Руда	Р	Учет балансом	Р	Единица измерения	5	Балансовые запасы				Забалансовые запасы	Добыча с начала разработки	Балансов. запасы, утвержденные ГКЗ СССР (ТКЗ)		
						A+B	C1	A+B+C1	C2			A+B+C1	C2	Остат. A+B+C1
01		02		03		04	05	06	07	08	09	10	11	12

048. ЗАПАСЫ ОСНОВНЫХ ПОЛЕЗНЫХ ИСКОПАЕМЫХ

Полезное ископаемое	5	Применение	6	Учет балансом	Р	Единица измерения	5	Балансовые запасы				Забалансовые запасы	Добыча с начала разработки	Балансов. запасы, утвержденные ГКЗ СССР (ТКЗ)		
								A+B	C1	A+B+C1	C2			A+B+C1	C2	Остат. A+B+C1
01		02		03		04		05	06	07	08	09	10	11	12	13
мраморизованные известняки		облицовочные камни		СБЗ		тыс. куб. м				412				412		

049. ЗАПАСЫ ПОПУТНЫХ ПОЛЕЗНЫХ ИСКОПАЕМЫХ

Полезное ископаемое	5	Применение	6	Учет балансом	Р	Единица измерения	5	Балансовые запасы				Забалансовые запасы	Добыча с начала разработки	Балансов. запасы, утвержденные ГКЗ СССР (ТКЗ)		
								A+B	C1	A+B+C1	C2			A+B+C1	C2	Остат. A+B+C1
01		02		03		04		05	06	07	08	09	10	11	12	13

050. ЗАПАСЫ ПОЛЕЗНЫХ ИСКОПАЕМЫХ В ПОРОДАХ ВСКРЫШИ И В ПОДСТИЛАЮЩИХ ПОРОДАХ

Полезное ископаемое	5	Применение	6	Учет балансом	Р	Единица измерения	5	Балансовые запасы				Забалансовые запасы	Добыча с начала разработки	Балансов. запасы, утвержденные ГКЗ СССР (ТКЗ)		
								A+B	C1	A+B+C1	C2			A+B+C1	C2	Остат. A+B+C1
01		02		03		04		05	06	07	08	09	10	11	12	13

051Т. ПРОЧИЕ ДАННЫЕ О ЗАПАСАХ (группа сложн. по классиф. ГКЗ СССР, авторы, год, метод, глубина, последн. подсчета запасов, организация, утвержд. запасы, год утв. или переутв., год постановки на учет балансом, год и причины снятия с учета, причины отнесения запасов к забалансовым и др.) II гр. сложности, М. Казарян, 1999г., метод геологических блоков, ГКЗ РА 1999г., учт. СБЗ 1999г., глубина разведки 20м, пл. 7га

052. ОСНОВНЫЕ ПОКАЗАТЕЛИ РАЗРАБОТКИ

Способ разработки	Р	Потери при добыче, %		Разубоживание, %		Глубина разработки максимальная, м	
		проект.	факт.	проект.	факт.	проект.	факт.
01		02	03	04	05	06	07
открытый						20	

053. ВСКРЫША

Объем куб. м	Мощность, м от/до	Коэффициент		
		вид	размерность	значение
01	02	03	04	05
0,4	1,7 / 2,8	геолог.	куб. м / куб. м	0,01

054Т. ГОРНОТЕХНИЧЕСКИЕ УСЛОВИЯ РАЗРАБОТКИ (горнотехн. свойства пород, ископаемых и др.)
вскрыша рыхлая 0,5-5,5м, кровля полезного тела - 1,6м сильно трещиноватая выветрелая слабо цементированная.
Отработка месторождения: карьер, глубина карьера 20-25м

055Т. ГИДРОГЕОЛОГИЧЕСКИЕ УСЛОВИЯ РАЗРАБОТКИ (сложн. условий, литолог. и пр. характеристик водоносн. горизонтов, протек. и уровень затопления выработок, водопритоки в выработ.)
водосодержащими являются породы вскрыши: аллювиально-деллювиальные отложения, трещиноватая часть полезного тела. Нижний водоупорный слой: мраморизованные известняки, грунтовые воды отсутствуют.

056Т. ВОДОСНАБЖЕНИЕ (источники, дебит, расст. от объекта, технич. устройства, степень покрытия потреби, в технич. и хозяйств. воде) техническое и хозяйственное водоснабжение осуществляется из родников расположенных в 1,5км от месторождения

057Т. ОСНОВНЫЕ ЭКОНОМИЧЕСКИЕ ПОКАЗАТЕЛИ РАЗРАБОТКИ ОБЪЕКТА

Показатели	ед. изм.	проектн.
годовая производительность предприятия	тыс. тн	110000
срок обеспечения запасами	год	128
себестоимость одного куб.м сырья	др	28000
уровень рентабельности	%	24,3

058Т. ПОТРЕБИТЕЛИ СЫРЬЯ

059Т. МЕРОПРИЯТИЯ ПО ОХРАНЕ И ВОССТАНОВЛЕНИЮ ОКРУЖАЮЩЕЙ СРЕДЫ на площади 7га производство рекультивации земель и засыпка горных выработок

060Т. ПЕРСПЕКТИВЫ И РЕКОМЕНДАЦИИ (прогнозы, запасы, возможности прироста запасов, направления эксплуат. и развед. работ, перспективы использования объекта и др.)

061Т. ПРИЧИНЫ ЗАКРЫТИЯ ОБЪЕКТА

062. ИСТОЧНИКИ ДАННЫХ ОБ ОБЪЕКТЕ

Документ (Р)	Содержание документа (Р)	Автор (составитель)	№ протокола	Год (изданий)	Номер хранения документа	
					ТГФ	Сократгеолфонд
01	02	03	04	05	06	07
отчет	детальная разведка	Казарян М.С.		1999	5894	
протокол	утв. запасов	ГКЗ РА	55	1999	5894	