

11

2

ГОСУДАРСТВЕННЫЙ КАДАСТР МЕСТОРОЖДЕНИЙ И ПРОЯВЛЕНИЙ ПОЛЕЗНЫХ ИСКОПАЕМЫХ СССР

Б

Шв. № 46

МЕСТОРОЖДЕНИЯ НЕМЕТАЛЛИЧЕСКИХ ПОЛЕЗНЫХ ИСКОПАЕМЫХ

гриф

Экз. № 2

П А С П О Р Т

№ 34 _____ № _____
ТТФ _____ Союзгеолфонд _____

Объект учета и-ние Агаражское

Основные полезные ископаемые, применение известняк (карб. сырье для цемента)

Степень промышленного освоения резерв

Составил Узуюва А. И., геолог _____ А. И. _____ 24 11 1983 г.
фамилия, и., о., должность подпись дата

Проверил Исаханян А. Е., нач. партии _____ Исаханян _____ 5 12 1983 г.
фамилия, и., о., должность подпись дата

Утвердил Аракелян Н. А., нач. экспедиции _____ Н. А. _____ 06 12 1983 г.
фамилия, и., о., должность подпись дата

Организация Темат. партия ГТЭ УГ АрмССР, Мингео СССР
предприятие (партия), комбинат (экспедиция), объединение (управление), министерство (ведомство)

ПРИЕМКА ПАСПОРТА

Геологический фонд	Фамилия, и., о.	Должность	Подпись	Дата
<u>Армянский</u>	<u>Саркисян А. А.</u>	<u>инженер</u>	<u>Сарк</u>	<u>29.12.1983</u>

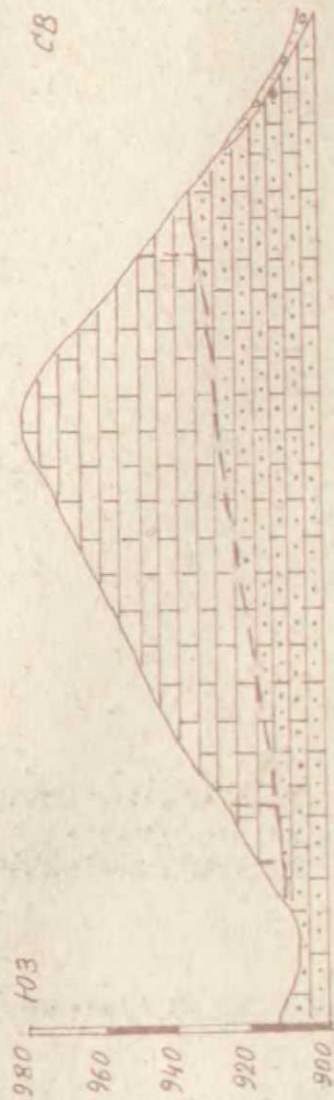


СХЕМАТИЧЕСКАЯ ГЕОЛОГИЧЕСКАЯ КАРТА

Масштаб

Схематический геологический разрез

Масштаб 1:2000



Условные обозначения

- Песчаный известняк (diagonal lines)
- Границы подсчета запасов (dashed lines)
- Наносные образования (stippled pattern)
- Известняк (horizontal lines)
- К₁ (stippled pattern)
- К₁ (horizontal lines)

001. СЛУЖЕБНЫЕ ДАННЫЕ

Индекс массива	Номер паспорта		Шифр документа	Год составления	Территориальный геологический фонд
	ТГФ	Союзгеофонд			
01	02	03	01	05	06
Б	34			1968	Армянский

002. ОБЪЕКТ УЧЕТА

Вид	Название	Синонимы названия
01	02	03
месторождение	Агаракское	

003. РАЙОН РАСПРОСТРАНЕНИЯ ПОЛЕЗНЫХ ИСКОПАЕМЫХ

Бассейн (район) полезных ископаемых	Группа (подг.) месторождений
01	02

004. ВЕДОМСТВЕННАЯ ПРИНАДЛЕЖНОСТЬ

Министерство (ведомство)	Объединение, комбинат (экспедиция)
01	02
Минцветмет СССР	Упрцветмет АрмССР

005. РАЗВЕДЫВАЮЩАЯ ОРГАНИЗАЦИЯ

Министерство	Объединение, комбинат (экспедиция)
01	02

006. ПОЛОЖЕНИЕ ПО АДМИНИСТРАТИВНОМУ ДЕЛЕНИЮ

Союзная республика	АССР, край, область	Автономная область, автономный округ	Район
01	02	03	04
АрмССР			Кафанский

007. ЭКОНОМИЧЕСКИЙ РАЙОН

Заказвазский

008. НОМЕНКЛАТУРА ЛИСТОВ
М-БА 1:200 000

J-38-XI

009. ГЕОГРАФ. КООРДИНАТЫ

Сев. широта		Вост. долгота		Зап. долгота	
град.	мин.	град.	мин.	град.	мин.
01	02	03	04	05	06
39	12	46	32		

010. АБСОЛЮТНЫЕ

ОТМЕТКИ, м
от/до

880 / 1100

011Т. ПРОЧИЕ ДАННЫЕ О РАЙОНЕ ОБЪЕКТА (направление раскв. от ближайш. ж.-д. станции, нас. пунктов, природных объектов, пути сообщ., экон. освоимость и др.)
16-17 км В г. и ж.-д. ст. Кафан, 1 км 3 агарак. Р-н экономически освоен. Развита горно-добывающая промышленность. Электроснабжение от ДЭС Севанского каскада. Эксплуатируются Кафанское медное и Каджаранское медно-молибденовое м-ния.

012 ГОД ОТКРЫТИЯ 1968 013Т. ДАННЫЕ ОБ ОТКРЫТИИ (первооткрыватели, организация, мши-во, вид, методы работ и др. обстоятельства открытия)
Мелик-Саянли Э.А. УГ АрмССР, оконтурил во время геолого-разведочных работ

014Т. РЕГИОНАЛЬНЫЕ ГЕОЛОГОСЪЕМОЧНЫЕ И ГЕОФИЗИЧЕСКИЕ РАБОТЫ (вид, метод, масштаб, год проведения работ)
Съемка 1:200000 - 1948, МР 1:200000 - 1958, ГР 1:200000 - 1963, съемка 1:50000 - 1964, АМС 1:200000 - 1970, ГР 1:50000 - 1972

015Т. ОБЩИЕ И ДЕТАЛЬНЫЕ ПОИСКИ (вид, метод, масштаб, год проведения работ на площади объекта)
(47 км), шурфы - 30 и Дет. поиски - 1968: маршруты

031Т. ПРОМЫШЛЕННЫЕ УЧАСТКИ И ПРОДУКТИВНЫЕ ЗОНЫ ОБЪЕКТА (количество, название, освещенность, количество продуктивных тел, запасы, форма и характер залега, мощн. зон и др.)

032. ПРОМЫШЛЕННЫЕ ТЕЛА ПОЛЕЗНЫХ ИСКОПАЕМЫХ

№ пп	Название (обозначение) тела или группы тел	Код-во Тел	Форма тела	Направления простирания		Преобл. направл. падений
				от	до	
	01	02	03	04	05	06
1		I	пластообразная	СЗ	ЮВ	ЮЗ
2						
3						
4						
5						
6						
7						
8						

№ пп	Характер залегания	Длина, м		Ширина, м		Мощность		Глубина залегания кровли, м	Баланс. запасы, %
		от/до	средняя	от/до	средняя	от/до	средняя		
	07	08	09	10	11	12	13	14	15
1	пологое	/680		100 / 190		3 / 30	24 0	/ 2	100
2		/		/		/		/	
3		/		/		/		/	
4		/		/		/		/	
5		/		/		/		/	
6		/		/		/		/	
7		/		/		/		/	
8		/		/		/		/	

033Т. ОСОБЕННОСТИ СТРОЕНИЯ ТЕЛ (вид, мощность, характеристика зон, изменение полезной, и др.) Развиты 3 системы трещин (верт., накл., горизонт.) с разнами аз.пад. и углами пад. верт. и гер. трещины прослеж. до гл. 5-10м, наклонные до 5м. Мощн. трещ. от 01 см до 5-10 см в расст. 0,05 до 0,5 м. Мощн. тектонического нарушения (вбросо-сдвигового характера) - 3,5-4м. Породы по разному сильно раздроблены.

034Т. ПРИПОВЕРХНОСТНЫЕ ИЗМЕНЕНИЯ ТЕЛ (вид, мощн., характеристика зон, изменение полезной, и др.)

035Т. НЕПРОМЫШЛЕННЫЕ ТЕЛА ПОЛЕЗНЫХ ИСКОПАЕМЫХ

036. ХИМИЧЕСКИЙ СОСТАВ ПОЛЕЗНЫХ ИСКОПАЕМЫХ (РУД), %

№ п/п	Полезное ископаемое(руда) (P 5)		Применение (6)		SiO ₂		TiO ₂		Al ₂ O ₃		Fe ₂ O ₃		FeO		
	от/до	среднее	от/до	среднее	от/до	среднее	от/до	среднее	от/до	среднее	от/до	среднее	от/до	среднее	
01	02				03	04	05	06	07	08	09	10	11	12	
1	известняк		карб. сырье для извести		0,6	1,12	0,89	/	/	0,57	1,1	0,76	0,36	0,42	0,4
2	/	/	/	/	/	/	/	/	/	/	/	/	/	/	
3	/	/	/	/	/	/	/	/	/	/	/	/	/	/	
4	/	/	/	/	/	/	/	/	/	/	/	/	/	/	
5	/	/	/	/	/	/	/	/	/	/	/	/	/	/	
6	/	/	/	/	/	/	/	/	/	/	/	/	/	/	

№ п/п	Fe ₂ O ₃ + FeO		CaO		MgO		MnO		Na ₂ O		K ₂ O		Na ₂ O + K ₂ O		P ₂ O ₅		SO ₃		
	от/до	среднее	от/до	среднее	от/до	среднее	от/до	среднее	от/до	среднее	от/до	среднее	от/до	среднее	от/до	среднее	от/до	среднее	
13	14	15	16	17	18	19	20	21	22	23	24	25	26	27	28	29	30		
1	/	/	52,5	52,8	52,7	0,44	0,88	0,6	/	/	/	/	/	0,08	0,41	0,28	1,49	1,9	1,55
2	/	/	/	/	/	/	/	/	/	/	/	/	/	/	/	/	/	/	/
3	/	/	/	/	/	/	/	/	/	/	/	/	/	/	/	/	/	/	/
4	/	/	/	/	/	/	/	/	/	/	/	/	/	/	/	/	/	/	/
5	/	/	/	/	/	/	/	/	/	/	/	/	/	/	/	/	/	/	/
6	/	/	/	/	/	/	/	/	/	/	/	/	/	/	/	/	/	/	/

№ п/п	CO ₂		H ₂ O		R ₂ O		R ₂ O ₃		Cr ₂ O ₃		CaCO ₃		MgCO ₃		Нерастворимый остаток		Потери при прокаливании	
	от/до	среднее	от/до	среднее	от/до	среднее	от/до	среднее	от/до	среднее	от/до	среднее	от/до	среднее	от/до	среднее	от/до	среднее
31	32	33	34	35	36	37	38	39	40	41	42	43	44	45	46	47	48	
1	/	/	0,09	0,1	0,1	/	/	/	/	/	/	/	/	/	/	42,3	42,9	42,7
2	/	/	/	/	/	/	/	/	/	/	/	/	/	/	/	/	/	/
3	/	/	/	/	/	/	/	/	/	/	/	/	/	/	/	/	/	/
4	/	/	/	/	/	/	/	/	/	/	/	/	/	/	/	/	/	/
5	/	/	/	/	/	/	/	/	/	/	/	/	/	/	/	/	/	/
6	/	/	/	/	/	/	/	/	/	/	/	/	/	/	/	/	/	/

037. ФИЗИКО-МЕХАНИЧЕСКИЕ СВОЙСТВА ПОЛЕЗНЫХ ИСКОПАЕМЫХ

Полезное ископаемое (5)	Применение (6)	Свойство (7)	Температура, град. (P 11)	Кол-во циклов замороз. (11)	Единица измерения (11)	Величина		
						от/до	средняя	
01	02	03	04	05	06	07	08	
известняк	карб. сырье для извести	объемная масса			г/куб.см	2,54 / 2,62	2,59	
		предел прочности в возд. сухом сост.			кг/кв.см	569 / 604	586	
		предел прочности в водоносн. сост.			кг/кв.см	424 / 484	454	
						/	/	/
						/	/	/
						/	/	/
						/	/	/
						/	/	/
						/	/	/
						/	/	/

047. ЗАПАСЫ РУДЫ

Руда	Р	Учет балансом	Р	Единица измерения	5	Балансовые запасы				Забалансовые запасы	Добыча с начала разработки	Балансов. запасы, утвержденные ГКЗ СССР (ТКЗ)		
						A+B	C1	A+B+C1	C2			A+B+C1	C2	Остат. A+B+C1
01		02		03		04	05	06	07	08	09	10	11	12

048. ЗАПАСЫ ОСНОВНЫХ ПОЛЕЗНЫХ ИСКОПАЕМЫХ

Полезное ископаемое	5	Применение	6	Учет балансом	Р	Единица измерения	5	Балансовые запасы				Забалансовые запасы	Добыча с начала разработки	Балансов. запасы, утвержденные ГКЗ СССР (ТКЗ)		
								A+B	C1	A+B+C1	C2			A+B+C1	C2	Остат. A+B+C1
01		02		03		04		05	06	07	08	09	10	11	12	13
известняк		карб. сырье для извести		СБЗ		тыс. т		3300	1600	4900			4900			4300

049. ЗАПАСЫ ПОПУТНЫХ ПОЛЕЗНЫХ ИСКОПАЕМЫХ

Полезное ископаемое	5	Применение	6	Учет балансом	Р	Единица измерения	5	Балансовые запасы				Забалансовые запасы	Добыча с начала разработки	Балансов. запасы, утвержденные ГКЗ СССР (ТКЗ)		
								A+B	C1	A+B+C1	C2			A+B+C1	C2	Остат. A+B+C1
01		02		03		04		05	06	07	08	09	10	11	12	13

050. ЗАПАСЫ ПОЛЕЗНЫХ ИСКОПАЕМЫХ В ПОРОДАХ ВСКРЫШИ И В ПОДСТИЛАЮЩИХ ПОРОДАХ

Полезное ископаемое	5	Применение	6	Учет балансом	Р	Единица измерения	5	Балансовые запасы				Забалансовые запасы	Добыча с начала разработки	Балансов. запасы, утвержденные ГКЗ СССР (ТКЗ)		
								A+B	C1	A+B+C1	C2			A+B+C1	C2	Остат. A+B+C1
01		02		03		04		05	06	07	08	09	10	11	12	13

I гр; Мелик-Саакян Э.А., УГ АрмССР, 1969, метод геологических блоков

051Г. ПРОЧИЕ ДАННЫЕ О ЗАПАСАХ (группа сложна по классиф. ГКЗ СССР, авторы, год, метод, глубина, последн. подсчета запасов, организация, утвержд. запасов, год утвержд. или переутв., год постановки на учет балансом, год и причина снятия с учета, причины отнесения запасов к забалансовым и др.)
 24м, пл-дь 0; 12 кв. км; утв. ТКЗ УГ АрмССР, 1969, учт. СБЗ, 1970

052. ОСНОВНЫЕ ПОКАЗАТЕЛИ РАЗРАБОТКИ

Способ разработки	Р	Потери при добыче, %		Разубоживание, %		Глубина разработки максимальная, м	
		проект.	факт.	проект.	факт.	проект.	факт.
		02	03	04	05	06	07
открытый						24	

053. ВСКРЫША

Объем млн. куб. м	01	Мощность, м от/до	02	Коэффициент			
				вид	Р	значение	
							03
0,16		0	2	геолог.		куб. м/т	0,05

054Т. ГОРНОТЕХНИЧЕСКИЕ УСЛОВИЯ РАЗРАБОТКИ (горнотех. свойства полезн. ископаемых и пород, особенности условий разработки и др.) **Благоприятные.** Условия залегания полезного ископаемого, значительная обожженность известняков и трещиноватость позволяют вести разработку открытым способом - карьером.

055Т. ГИДРОГЕОЛОГИЧЕСКИЕ УСЛОВИЯ РАЗРАБОТКИ (сложн. условия литолог. и пр. характеристик, водонесн. горизонтов, протяж. и уровень затопления выработок, водоприток в выработ.) **Благоприятные.** На участке м-ния в пройденных выработках и на поверхности грунтовые и родниковые воды отсутствуют. Притока воды в карьер не намечается.

056Т. ВОДОСНАБЖЕНИЕ (источники, дебит, расст. от объекта, технич. устройства, степень покрытия потребн. в технич. и хозяйственной воде) **На участке м-ния единственным источником технической и питьевой воды является река Хдранц.**

057Т. ОСНОВНЫЕ ЭКОНОМИЧЕСКИЕ ПОКАЗАТЕЛИ РАЗРАБОТКИ ОБЪЕКТА **Согласно проекту**

Годовая производительность карьера - 50 тыс. куб. м.
Обеспеченность предприятия запасами - 37 лет.

062. ИСТОЧНИКИ ДАННЫХ ОБ ОБЪЕКТЕ

Документ 01	Содержание документа 02	Автор (составитель) 03	№ протокола 04	Год утвержд. (издания) 05	Номер хранения документа	
					ТГФ 06	Союзгеолфонд 07
отчет протокол об. балан	разведка утв. запасов	Мелик-Севанян Э.А. ТКЗ УГ АрмССР Армянский ТГУ	190	1969 1969 1983	2151 2151 4053	

058Т. ПОТРЕБИТЕЛИ СЫРЬЯ **Потребители товарной продукции Каджаранский медно-молибденовый и Кафанский медно-рудный комбинаты.**

059Т. МЕРОПРИЯТИЯ ПО ОХРАНЕ И ВОССТАНОВЛЕНИЮ ОКРУЖАЮЩЕЙ СРЕДЫ **Не предусмотрены.**

060Т. ПЕРСПЕКТИВЫ И РЕКОМЕНДАЦИИ (прогнозы, планы, возможности прироста запасов, направления эксплуат. и развед. работ, перспективы использования объекта и др.) **Практический интерес как сырье для жженной извести представляет участок известняков в I км ЮВ с. Агарак, где для установления качества и количества необходима постановка геологоразведочных работ.**

061Т. ПРИЧИНЫ ЗАКРЫТИЯ ОБЪЕКТА