

КМ 4080

153

С.П. Балбян

Геоморфология бассейна р.Касак
(Армения)

фото-иллюстрации

фото Э.А. Нефедьевой.

Альбом



Боковые моренные гряды в долине р. Дузкенд
у сел. Верх. Газалдара.





Главноголяциальный конус выноса у сел.
Верхи. Гезелдере.



Боковые моренные гряды в низовьях долины р. Дуэкенд у сел. Верхн. Геззедаре
(на переднем плане эрратические валуны).



Конечная морена на правом берегу
реки Дузкент.



Гряды боковой морены, холмы конечных
морен и надпружженных или котловине близ
сел. Берки, Гусельды.



Мелкобугристый моренный рельеф на сев.
склоне горы Арагац близ сел.Верхи,
Гезалдара.





Врезание р. Кесах в плато ниже сел. Кондаксай. На заднем плане бугристые
нагромождения дацитовый лавн.



Ангарская котловина. Справа юго-запад, склоны хребта Цехкуни, слева
восточные склоны Аргача. На переднем плане слева бугристая делятина
леса.



Сужение долины р. Кесех и первая надпойменная терраса ниже сел. Мулки.
Слева склоны хребта Даккунац. На переднем плане справа глыбовые россы-
пи периферического децитарного ледового потока Аргача (вид с севера
на вг).



Долина р. Кисек на древней озерной котловине у сел. Галланды.
На заднем плане хребта Дехкунд.



Долина р. Касих севернее сел. Иырлу. На заднем плане долинные дельтавидные-
продольные конусы наносов в подножьях хребта Цахуння.



Древне-озерная котловина к югу от сел.
Чемрау. Суревы уровни второй и третьей
террасы Каспия.



Правый берег р. Кесух ниже сел. Зовуни. Туфогенные породы.



Лавовый покров на поверхности террас правого берега р. Кесух ниже сел. Зовуни.



Начало каньона р. Касох выше сел. Куди.



Каньон р.Гехарот(Дали-чай)
ниже сел. Агнагюх сверху туфолава
налегающая на базальты.



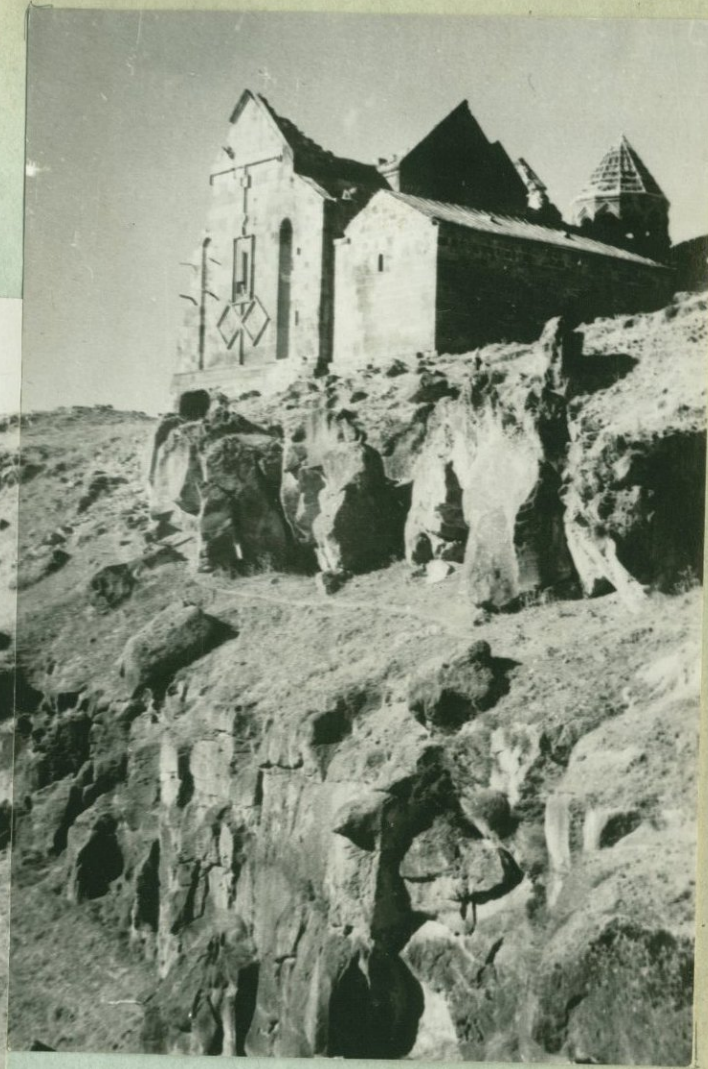
Отдельности андезитобазальтовой лавы "Розочка"
на правом склоне каньона р.Гехарот ниже сел.
Агнагюх.



Устунь андзитобазальтовых и андзитовых лав на левом склоне каньона
р. К о о х у сел. Анемпу (глубина каньона 110 м.)



Устунн андеситобазальтовнх н андеситовнх лав на правом
берегу каньона р. Кесах у сел. Согмоосвен.



Каньон р. Иссах у монастыря
Стефанован (правый берег).



Правий берег каньона р. Иссах у селу Геневан.



Кенъон р. Кесеж ниже сел. Мугни. Вдали
вулкан Арси-лер.





Вулкан Аррей-лер - вид с севера. Вдали на горизонте вершине Бол. Арерата.



1. Длинная река низовий р. Кесех у сел.
Френгенон, Эдди Вол, и Кел. Арарет.